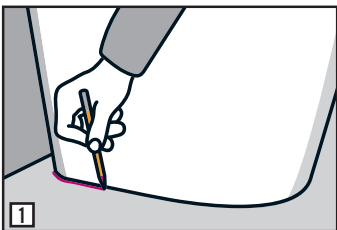
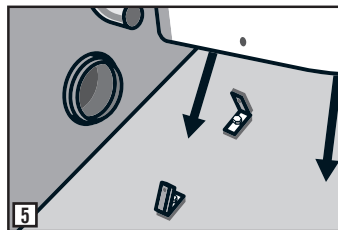


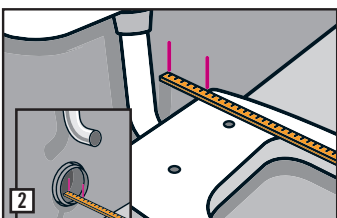
Montáž stojacího WC (pokračování)



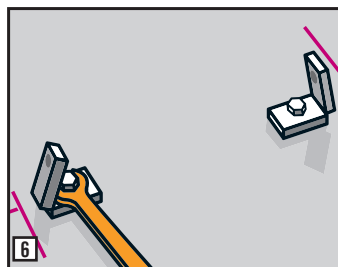
Srovnej WC přesně tak, aby stálo rovnoběžně se stěnou. Na podlahu obkresli vnější konturu WC ze strany šroubení. Vyznač si také na obou stranách na podlaze polohu vrtných otvorů. Spolu s WC je třeba vyměnit



WC otoč a změř tloušťku stěny WC v místě šroubení. Tuto vzdálenost zakresli z vnitřní strany na podlahu. Na značce přidrží upevňovací úhelník a vyvrtej otvory na hmoždinky. Nyní nasad hmoždinky a našroubuj upevňovací úhelník.

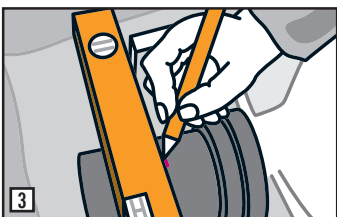


i přípojovací hrdlo. Za tímto účelem změř vzdálenost mezi WC a stěnou a zjisti hloubku zasunutí do stěnové přípojky.

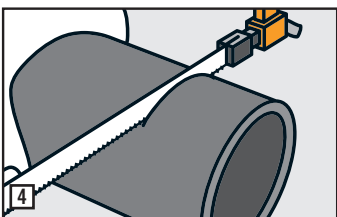


Přípojovací hrdlo nasad na přípojku WC a WC na upevňovací úhelník. Splachovací trubku zasuň do WC a spoj přípojovací hrdlo se stěnovou přípojkou.

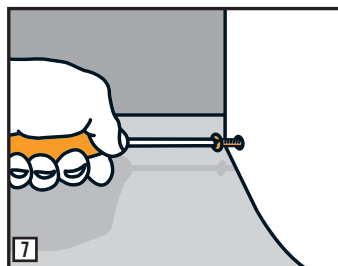
Rohový ventil splachovací nádržky opět utáhni a nádržku naplň vodou. Nyní jednou spláchni a zkontroluj těsnost trubkových spojů. Pro spojení trubek lze WC posunout dopředu nebo dozadu. WC srovnej tak, aby boční otvory na šrouby lícovaly se závitů upevňovacích úhelníků.



Přípojovací hrdlo nasad na WC a vyznač pomocí vodováhy jeho konec na trubce na zadní hraně WC. Od této značky odměř předem zjištěnou hloubku zasunutí a přidej vzdálenost WC od stěny. Výsledkem



bude potřebná celková délka přípojovacího hrdla. Přříz proved' opět ruční pilkou na kov. Řeznou hranu obruš pilníkem nebo brusným papírem.



WC přišroubuj na upevňovací úhelníky a na hlavičky šroubů nasad krytky. Rohový ventil splachovací nádržky opět utáhni a počkej, až se splachovací nádržka naplní vodou. Nyní jednou spláchni a zkontroluj těsnost trubkových spojů.

Na co bys neměl zapomenout:

Materiál:

- Zakrývací rozeta pro přípojovací hrdlo
- Přípojovací souprava pro závěsné WC
- Přípojovací hrdlo
- Mazadlo
- Lepicí páska
- Sanitární silikon
- Sada protihlukové ochrany
- Páska pro rychlou montáž
- Odstraňovač silikonu
- Roztok mycího prostředku
- Spojka splachovací trubky
- Stojací WC
- Závěsné WC
- Upevňovací sada pro WC
- WC sedátko

Nářadí:

- Tužka
- Vrtačka
- Odlamovací nůž
- Vědro
- Pilník
- Fix
- Hladítko na spáry
- Kartušová pistole
- Otevřený klíč
- Ruční pilka na kov
- Brusný papír
- Zámečnické kladivo
- Šroubovák
- Vrták do kamene
- Univerzální nůž
- Vodováha
- Skládací metr

Měřítka náročnosti pro výměnu WC

nízká



vyšoká

HORNBACK projektové návody

S našimi projekty porosteš. Ty máš pracovní odhodlání, my odbornost na www.hornbach.cz/videonavody



Návod

Jak vyměnit závěsné WC >

Mnoho dalších projektových tipů a návodů najdeš na www.hornbach.cz



Montáž závěsného a stojacího WC

návod

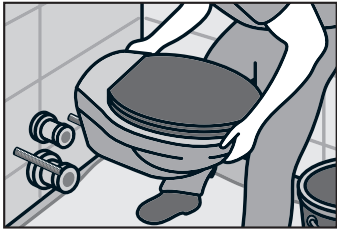


Videonávody nyní online na hornbach.cz/videonavody

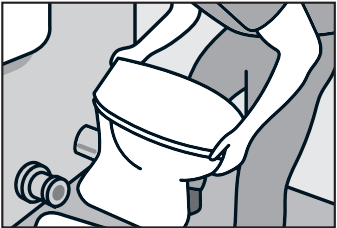
HORNBACK

S námi to zvládnete.

Demontáž WC



Závěsné WC: Sejmi ze splachovací nádrčky tlačítko. Za ním najdeš rohový ventil. Nyní ho zavři. WC můžeš vyměnit i bez uzavření rohového ventilu. Pak musíš dávat pozor, aby se tlačítko omylem před připojením WC neaktivovalo. Rozřízni silikon ve spáře mezi stěnou a WC pomocí univerzálního nože a uvolni krytky a upevňovací matice na WC. Nyní sejmi WC ze závitových tyčí směrem dopředu. Odstraň i obě trubky. Zbývající vodu vylej do kbelíku. Je-li na závitových tyčích ještě protihluková ochrana, rovněž ji odstraň a vyměň spolu s novým WC. Ze stěny odstraň zbytky silikonu.

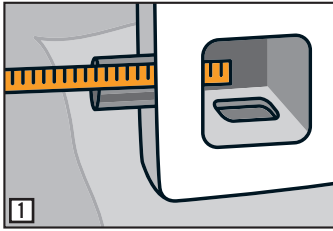


Stojací WC: Nejprve zatáhni rohový ventil splachovací nádrčky a pak ji vyprázdni. Nyní můžeš uvolnit šrouby WC na podlaže. Je-li u okraje ještě silikonová spára, rozřízni ji univerzálním nožem. Nyní vytáhni splachovací trubku z WC a polož ji stranou. Poté odstraň WC a zároveň vytáhni z WC přípojovací hrdlo. Zbylou vodu vylíj do kbelíku. Zbytky silikonu co nejdůkladněji odstraň. Popřípadě vyjmi také protihlukovou ochranu.

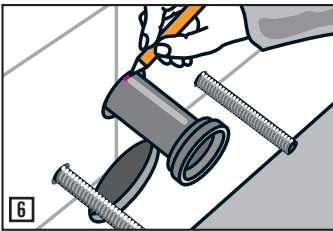
 **Klikni. Získej informace. A puš se do práce!**

Další tipy na projekty nalezneš na www.hornbach.cz v sekci „Návody“.

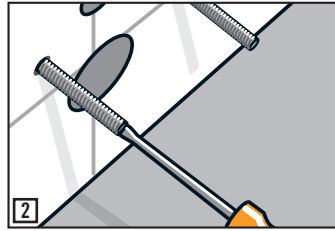
Montáž závěsného WC



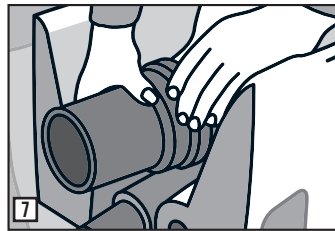
Nejprve zkontroluj, zda se stávající závitové tyče hodí pro nové WC. Za tímto účelem změř hloubku nasazení WC. To je délka, která je třeba pro přišroubování WC pomocí upevňovacích matic.



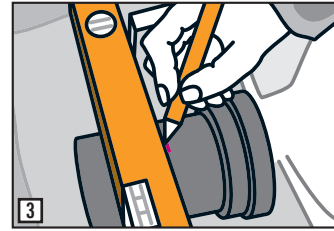
Délku splachovací trubky zjisti stejným způsobem jako u přípojovacího hrdla. Obě trubky pak podle potřeby zkrát ruční pilkou na kov a řezné hrany obrus pilníkem nebo brusným papírem.



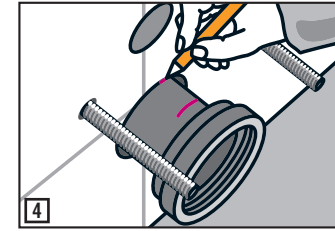
Nyní můžeš nastavit závitové tyče podle zjištěného rozměru. Pro nové WC se musí hodit také rozteč obou závitových tyčí.



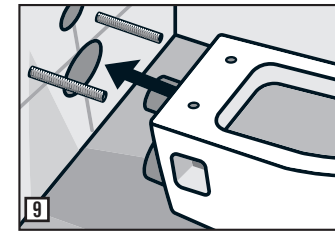
Poté můžeš obě trubky nasadit na WC. Před našroubováním WC na stěnu namontuj protihlukovou ochranu. Použij buď protihlukovou desku (sadu pro protihlukovou ochranu), nebo vroubkovou pásku pro rychlou



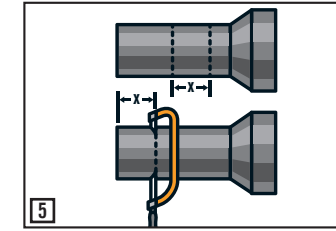
montáž. Protihluková ochrana brání přenosu hluku a kompenzuje malé nerovnosti na ploše stěny. Bez protihlukové ochrany by mohlo dojít při dotažení šroubů k poškození stěny nebo WC.



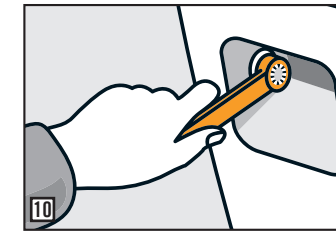
stranu WC a označ trubku zároveň se zadní stranou WC. Poté můžeš nasadit přípojovací hrdlo do stěnové přípojky a označit si jeho polohu zároveň s povrchem dlaždic.



WC nasad' na obě závitové tyče, navleč plastové a kovové podložky a rukou utáhni matice. Zkontroluj pomocí vodováhy, zda je WC ve vodorovné poloze,

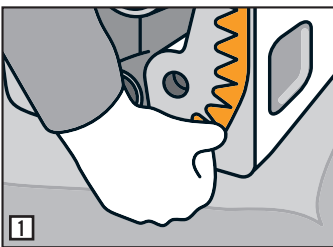


Rozdíl mezi oběma značkami je délka, o kterou musíš trubku od konce zkrátit.

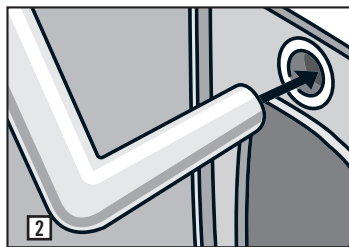


a poté ho pevně zašroubuj otevřeným klíčem. Nakonec nasad' na matice krytky. Protiskluzovou izolaci uprav podle tvaru mísy.

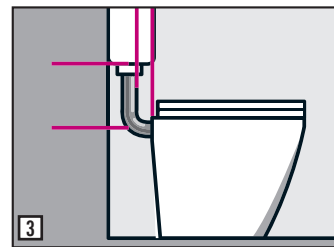
Montáž stojacího WC



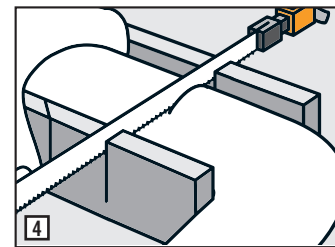
Nové WC polož obráceně na kartonovou podložku. Stojací plochu opatři protihlukovou ochranou. Je-li WC větší než původní protihluková deska, můžeš místo ní nalepit na spodní okraj WC vroubkovanou pásku pro rychlou montáž. Tato páska plní stejný účel.



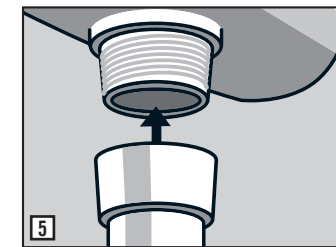
Pro další montáž postav WC na základnu. Podle typu WC a splachovací trubky je potřeba ještě vhodná objímka, tedy spojka mezi WC a splachovací trubkou. Tuto přípojku splachovací trubky nasad' na zadní stranu WC. Splachovací trubku natři na konci mazadlem a zasuň ji až na doraz do objímky.



Nyní je třeba zjistit výšku a délku splachovací trubky. Za tímto účelem změř vzdálenost od podlahy k místu nasazení do splachovací nádrčky a tento rozměr přenes na svislou splachovací trubku. U délky WC hraje roli také WC sedátko. Trubku smíš zkrátit jen tak, aby se dobře otvíralo WC sedátko a samo zůstalo otevřené.



Splachovací trubku zkrát ruční pilkou na kov a řeznou hranu obrus pilníkem nebo brusným papírem.



Poté přišroubuj splachovací trubku ke splachovací nádrčce a WC posuň do správné polohy. V místě nasazení natři splachovací trubku mazadlem a spoj ji s těsněním hrdla WC.