

Přesun zařízení Gateway V 1.0 do V 2.0

Existují dva způsoby, jak přesunout zařízení z brány generace 1.0 na bránu generace 2.0:

a. Funkce Vytvořit a obnovit zálohu

Všechna zařízení, názvy, pravidla, scény, skupiny, místnosti a nastavení brány V 1.0 se uloží do zálohy. Obsah této zálohy lze obnovit na bráně Generace 2.0.

b. Druhou možností je nastavit novou bránu ručně.

V tomto případě je třeba všechna zařízení z brány generace 1.0 správně odebrat nebo je resetovat a znovu nastavit na bráně V 2.0. Tímto způsobem je také nutné přidat nebo znovu nastavit požadovaná pravidla, scény, skupiny, místnosti a nastavení brány.

Vytvoření a obnovení zálohy

Odstranění a opětovné učení zařízení

Při přesunu zařízení z Gateway V 1.0 na Gateway V 2.0 je třeba přesunout pouze zařízení ZigBee a Z-Wave. Zařízení, která jsou připojena prostřednictvím partnerského cloudu, není třeba přesouvat. Partnerské připojení není spojeno s vaší bránou, ale přímo s vaším uživatelským účtem.

1. Otevřete aplikaci SMART HOME by hornbach nebo prohlížeč na [adrese https://www.smarthomebyhornbach.com](https://www.smarthomebyhornbach.com).
2. Klikněte na přehled zařízení.
3. Vyberte zařízení, které chcete odebrat, a otevřete podrobnosti o zařízení.
4. Klikněte na tři tečky v pravém horním rohu a klikněte na tlačítko „Remove“ (Odebrat).
5. Odstranění zařízení potvrďte kliknutím na „Delete“ (Odstranit).
6. **ZigBee:** Zařízení je odstraněno. Nyní odpojte napájení, pokud je to možné.
7. **Z-Wave:** Režim zrušení je aktivní. Probudte zařízení podle pokynů k jeho vyloučení. Poté odpojte napájení, pokud je to možné.
8. Tyto kroky proveďte u všech svých zařízení.
9. Ujistěte se, že je předchozí brána odpojena od zdroje napájení.
10. Obnovte tovární nastavení všech zařízení podle pokynů.
11. Připojte novou bránu ke zdroji napájení a k internetu.
12. Aktivujte bránu pomocí svého uživatelského účtu.
13. Klepněte na tlačítko (+) otevřít vpravo a spusťte proces učení vašich zařízení.
14. Tento krok opakujte, dokud se nenaučíte všechna zařízení.
15. Přidejte požadovaná pravidla, scény, místnosti a skupiny pro všechna zařízení včetně cloudových zařízení.

Přesun zařízení Gateway V 1.0 do V 2.0

SMART HOME by hornbach

- Moje Gateway >
- Stav
- Zařízení
- Pravidla
- Historie
- Objevit

Nastavení

- Domov >
- Uživatelský účet >
- Aplikace >

Nápověda & kontakt >

O aplikaci >

< ZPĚT Detektor vody Trust

- Detektor vody Trust
Detektor vody ☆ ⋮
- Pravidla
Zobrazit pravidla pro toto zařízení 2 >
- Místnost
Přidat zařízení do místnosti [Vyberte si místnost](#) >
- Historie
Zobrazit historické údaje pro toto zařízení >
- Info o zařízení >

SMART HOME by hornbach

- Moje Gateway >
- Stav
- Zařízení
- Pravidla
- Historie
- Objevit

Nastavení

- Domov >
- Uživatelský účet >
- Aplikace >

Nápověda & kontakt >

O aplikaci >

< ZPĚT Detektor vody Trust

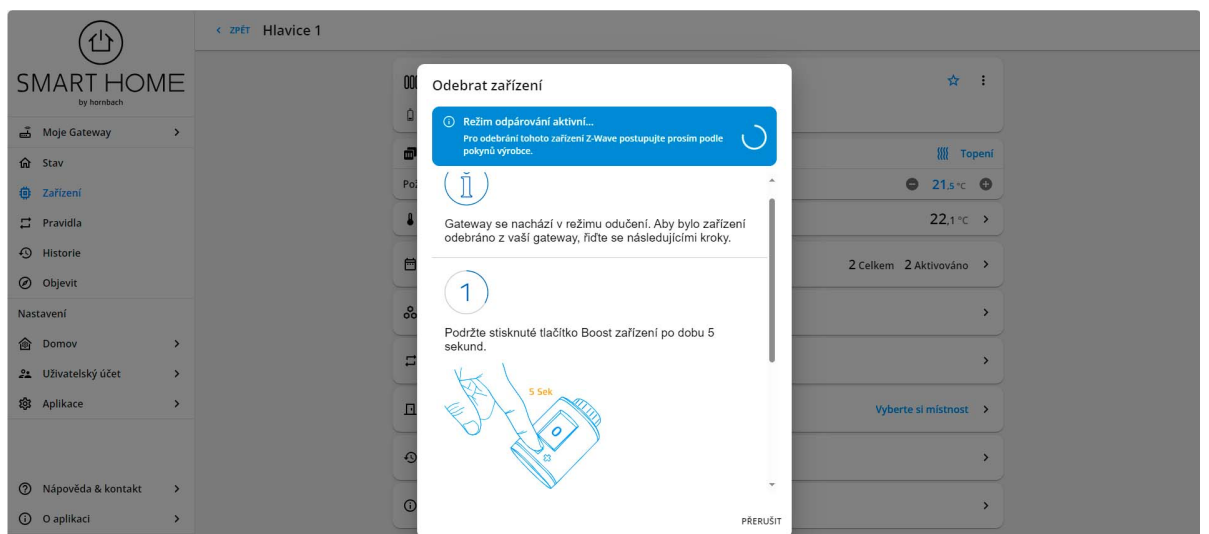
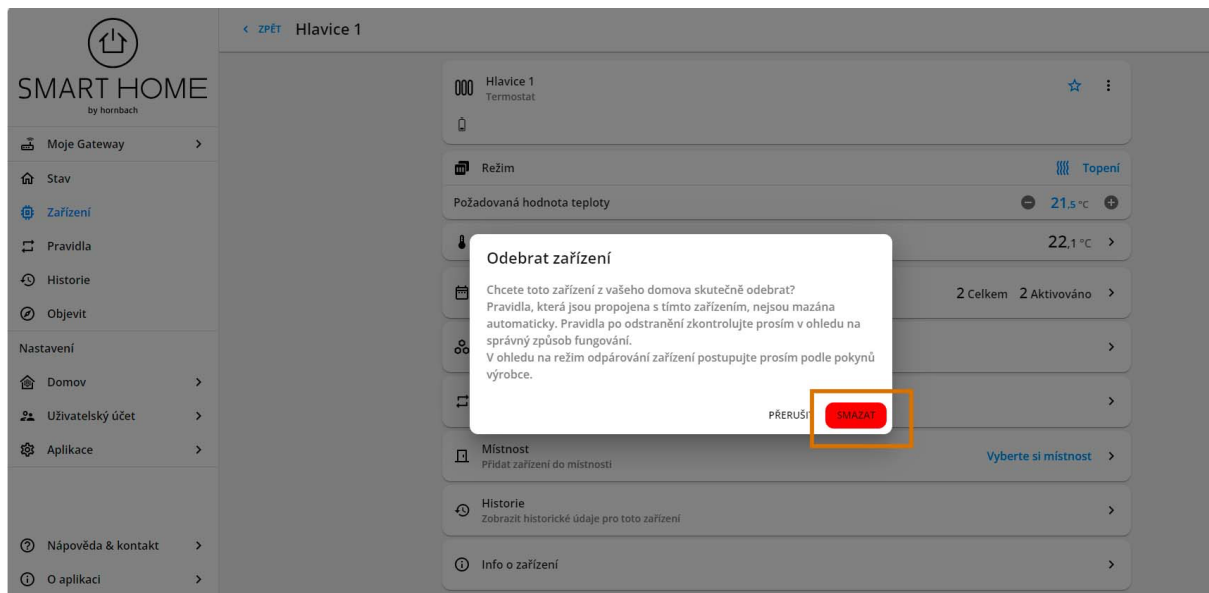
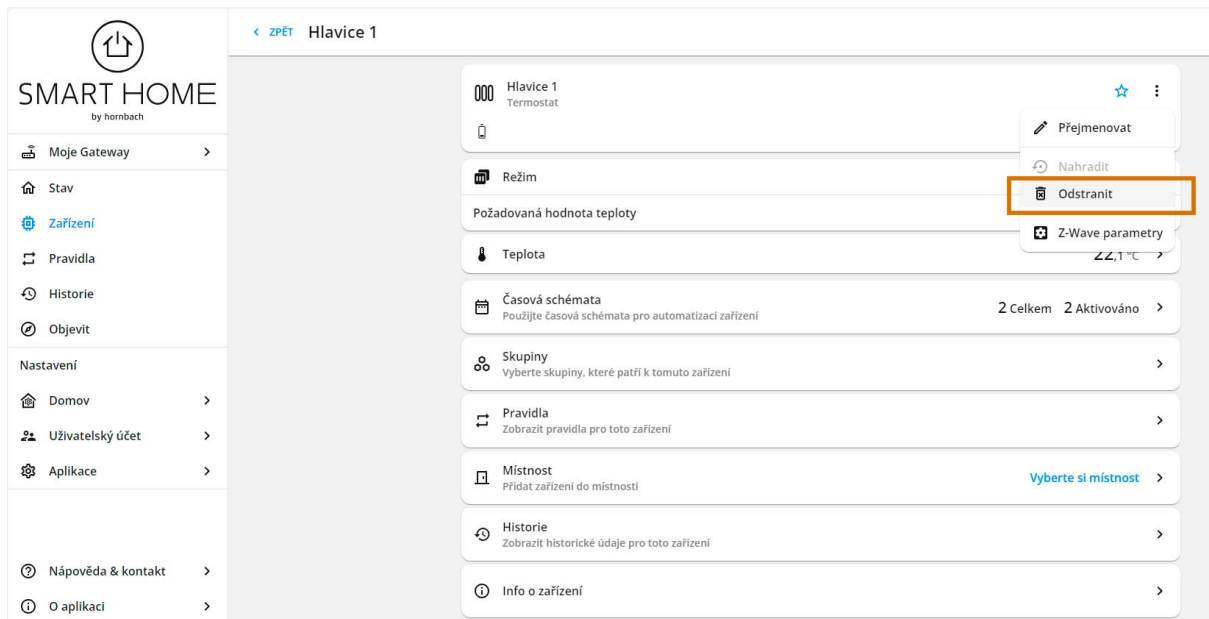
- Detektor vody Trust
Detektor vody ☆ ⋮
 - Přejmenovat
 - Ping
 - Odstranit**
- Pravidla
Zobrazit pravidla pro toto zařízení >
- Místnost
Přidat zařízení do místnosti [Vyberte si místnost](#) >
- Historie
Zobrazit historické údaje pro toto zařízení >
- Info o zařízení >

Přesun zařízení Gateway V 1.0 do V 2.0

The screenshot shows the SMART HOME app interface. On the left is a navigation menu with options like 'Moje Gateway', 'Stav', 'Zařízení', 'Pravidla', 'Historie', 'Objevit', and 'Nastavení'. The main content area is titled 'Detektor vody Trust'. A white dialog box is centered on the screen with the title 'Odebrat zařízení'. The text inside the dialog asks: 'Chcete toto zařízení z vašeho domova skutečně odebrat? Pravidla, která jsou propojena s tímto zařízením, nejsou mazána automaticky. Pravidla po odstranění zkontrolujte prosím v ohledu na správný způsob fungování.' At the bottom of the dialog are two buttons: 'PRERUŠIT' and 'SMAZAT', with the latter highlighted by an orange box.

The screenshot shows the SMART HOME app interface for a thermostat. The left navigation menu is the same as in the previous image. The main content area is titled 'Hlavice 1'. The thermostat card shows 'Hlavice 1 Termostat' with a star icon and a menu icon (highlighted by an orange box). Below the card are several settings sections: 'Režim' (set to 'Topení'), 'Požadovaná hodnota teploty' (set to 21.5°C), 'Teplota' (22.1°C), 'Časová schémata' (2 Celkem, 2 Aktivováno), 'Skupiny', 'Pravidla', 'Místnost', 'Historie', and 'Info o zařízení'.

Přesun zařízení Gateway V 1.0 do V 2.0



Přesun zařízení Gateway V 1.0 do V 2.0

