



SMART HOME

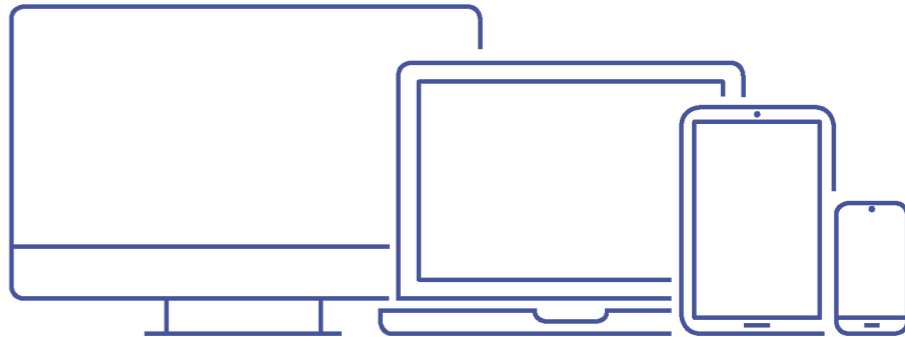
by hornbach

Quick-Start-Guide



# SMART HOME

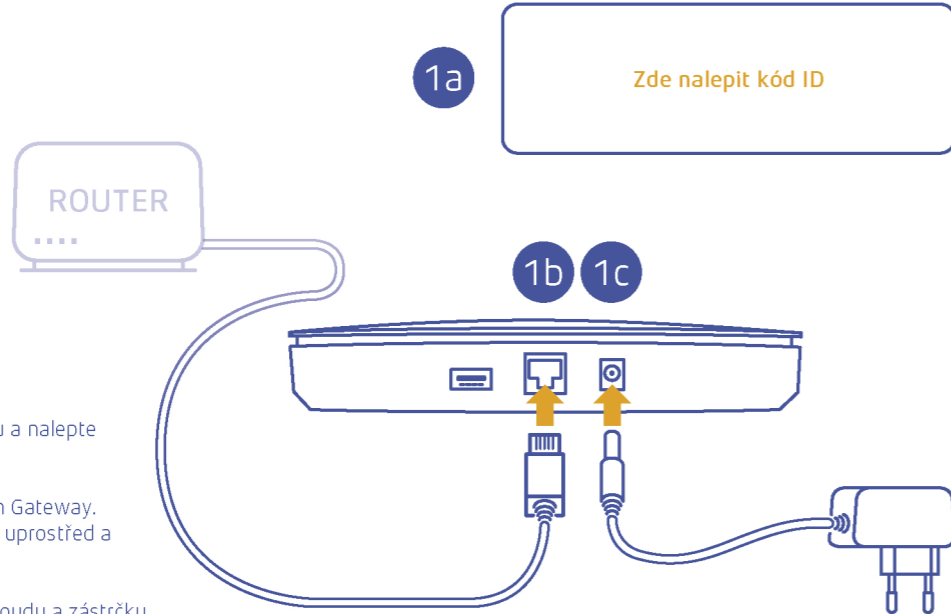
by hornbach



Všechny informace k SMART HOME by hornbach  
i kontaktní údaje naleznete na:  
[www.hornbach.com](http://www.hornbach.com)

## 1. Uspořádání

- Kód ID stáhněte z Vašeho krytu a nalepte do tohoto pole.
- Spojte router s Vaším zařízením Gateway. Použijte k tomu účelu připojení uprostřed a dodaný kabel LAN.
- Zařízení spojte s kabelem el. proudu a zástrčku zastrčte do zásuvky.
- Trvá to asi 5-10 minut než všechny LEDy na Vašem Gateway svítí zeleně (kromě Bluetooth LED). Potom je zařízení Gateway připraveno k provozu.



2



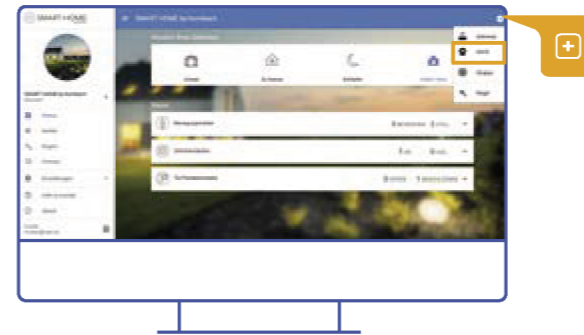
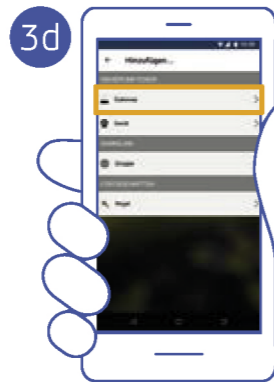
## 2. Založení zákaznického účtu

- Pokud se tak ještě nestalo, zařídte si zákaznický účet na hornbach.com
- Následně se přihlaste s Vaším zákaznickým účtem HORNBACH a zvolte pod „Můj účet“ bod „Můj Smart Home“.
- Potvrďte podmínky SMART HOME by hornbach a pokyny o ochraně údajů.
- Obdržíte e-mail s odkazem k přihlášení Smart Home. Proveďte prosím další kroky z e-mailu na přihlašovací stránce Smart Home.

### 3. Aktivace

- a Nainstalujte aplikaci SMART HOME by hornbach na Váš Smartphone nebo tablet.
- b Zadejte Vaši e-mailovou adresu (identická s Vaším zákaznickým účtem) a předtím stanovené heslo.
- c Klikněte nyní na symbol plus ⊕ v rohu vpravo nahoře.
- d Zvolte pojem „Gateway“ pro přidání zařízení Gateway.
- e Zadejte nyní 6-místný kód ID, který jste pod bodem 1a nalepili do pole. Alternativně naleznete kód ID také na spodní straně Vašeho Gateway.
- f Poté co jste zadali kód ID, klikněte na „aktivovat“ – hotovo!

**Upozornění:** Tyto kroky můžete provést také přes prohlížeč.



### 4. Přidání zařízení

- a Klikněte nyní na symbol plus ⊕ v rohu vpravo nahoře.
- b Klikněte na pojem „Zařízení“ a následně na požadované zařízení, které chcete přidat.
- c Řiďte se pokyny v aplikaci SMART HOME by hornbach nebo v prohlížeči.





## Použití v souladu s určením

SMART HOME by hornbach Gateway je určen k řízení zařízení SMART HOME by hornbach a kompatibilních zařízení. Gateway není určen pro průmyslové a živnostenské použití.

## Předpoklady

- Internet-router s volným připojením LAN
- Stálé připojení k internetu (pro seřízení a provádění regulací zprávy Push). Upozornění: Mohou vzniknout dodatečné náklady kvůli poskytovateli připojení k internetu.
- PC, tablet nebo Smartphone s aktuálním prohlížečem schopným JavaScript
- Použití aplikace: iOS min. verze 10 / Android min. verze 6, k dostání v App Store nebo Play Store

## Vysvětlení znaků

 **Pozor! Možné nebezpečí zranění a úrazu a také závažných věcných škod.**

## Důležité bezpečnostní pokyny

**VAROVÁNÍ: Je třeba přečíst všechny bezpečnostní pokyny a všechny pokyny v tomto návodu k obsluze a ve webové aplikaci. Nedodržování varovných pokynů a pokynů může vést k úderu el. proudem, požárům a/nebo těžkým tělesným úrazům.**

**Veškeré varovné pokyny a pokyny uschovejte pro pozdější použití.**

Toto zařízení Gateway není určeno pro použití dětmi nebo osobami s nedostatečnými zkušenostmi nebo věcnými znalostmi. Toto zařízení Gateway mohou používat děti od 8 let a osoby, které mají nedostatečné zkušenosti nebo věcné znalosti, pokud jsou pod dohledem nebo byly zaškoleny ohledně provozu Gateway a chápou nebezpečí s tím spojená. Jinak může dojít k chybné obsluze a úrazům. Děti musí být pod dohledem, aby bylo zajištěno, že si nehrají se zařízením Gateway.

Gateway chraňte před deštěm a vlhkostí. Proniknutí vody do zařízení Gateway zvyšuje nebezpečí úderu el. proudu. Gateway nikdy sami neotevírejte. Opravy směřjí provádět pouze autorizované osoby za použití originálních náhradních dílů. Poškozená zařízení Gateway, síťové díly, kabely a síťové zástrčky zvyšují nebezpečí úderu el. proudu. Na Gateway nestavte žádné předměty a také jej nestavte na měkké podklady, jinak


existuje nebezpečí požáru. Vždy překontrolujte, zda síťové napětí na typovém štítku síťového dílu odpovídá uvedenému napětí. Gateway v žádném případě nepoužívejte, když síťový díl, kabel nebo zařízení samotné bylo poškozeno vnějšími vlivy. V případě reklamace se prosím obraťte na náš obchod HORNBAACH dům & zahrada nebo na naši hotline. Rozsáhlé informace k postupu v případě reklamace naleznete na [www.hornbach.de](http://www.hornbach.de). Zařízení Gateway smí být výhradně provozováno s dodaným síťovým dílem (napáječem).

Gateway nebo síťový díl (napáječ) nikdy sami neotevírejte. Změny na zařízení Gateway nebo síťovém dílu nebo manipulace u těchto konstrukčních dílů nejsou přípustné. Gateway nepoužívejte v oblastech s nebezpečím exploze, např. v blízkosti zápalných kapalin, plynů nebo prachu. Zástrčka síťového dílu (napáječe) musí být vhodná pro zásuvku. Nikdy neprovádějte změny na zástrčce. Vyvarujte se tělesného kontaktu s uzemněnými povrchy jako např. potrubí, topná tělesa, sporáky nebo chladničky. Kabel nepoužívejte k jinému než určenému účelu. Kabel udržujte v dostatečné vzdálenosti od horka, oleje, ostrých hran a pohyblivých dílů.

### Informační bezpečnost

Přes veřejné nebo nechráněné WiFi sítě se nepřipojujte k zařízení Gateway. K zařízení Gateway se připojujte pouze s počítači nebo Smartphony s nejnovějším operačním systémem a dostatečnou antivirovou ochranou. Vaši lokální síť chraňte používáním moderního routeru s nejnovějším operačním systémem, ochranou heslem, aktuální ochranou WLAN/WiFi a Firewallem.

## Odstraňování chyb

 **Gateway neobsahuje žádné díly, u kterých může uživatel provádět údržbu. Gateway nebo síťový díl (napáječ) nikdy sami neotevírejte. Pokud by zařízení Gateway bylo vadné, postupujte jak je popsáno výše. Změny na zařízení Gateway, síťovém dílu nebo manipulace na jeho konstrukčních dílech nejsou přípustné.**


Zařízení Gateway potřebuje stálé připojení k internetu, aby mohlo provádět regulace a zasílat zprávy Push a také pro bezpečnostní aktualizace. Při problémech nejdříve překontrolujte, zda svítí LED internetu. Pokud nesvítí, zkontrolujte připojení k internetu a nastavení Vašeho routeru (např. na aktivním časovém spínání LAN nebo dětské pojistce).

## Nastavení Gateway na původní nastavení



Před předáním dále třetím osobám Gateway nastavte na původní nastavení, aby se odstranila všechna data. K nastavení zařízení na původní nastavení, zaveďte prosím tyčinku do otvoru Reset na přední straně Gateway a držte stisknutý knoflík umístěný za ním po dobu 10 sekund. Při nastavení Gateway na původní nastavení je třeba zajistit napájení el. proudem bez přerušení.

## Likvidace

 Symbol „přeškrtnuté popelnice“ vyžaduje samostatnou likvidaci použitých elektrických a elektronických přístrojů (směrnice WEEE). Takové elektrické a elektronické přístroje mohou obsahovat nebezpečné látky a látky škodlivé pro životní prostředí. Tyto přístroje je třeba zlikvidovat na sběrném místě určeném k recyklaci elektrických a elektronických přístrojů a nesmí být vyhozeny do netříděného domovního odpadu. Tím přispějete k ochraně zdrojů a životního prostředí. Další informace si vyžádejte od svého prodejce nebo místních úřadů. Děti si v žádném případě nesmějí hrát s plastovými sáčky a obalovým materiálem, protože existuje nebezpečí úrazu příp. udušení. Takový materiál bezpečně skladujte nebo zlikvidujte ekologickým způsobem.


## Prohlášení o shodě

Tímto prohlašuje společnost HORNBACH Baumarkt AG, že typ rádiového zařízení „SMART HOME by hornbach“ odpovídá směrnici 2014/53/EU. Kompletní text prohlášení o shodě EU je k dispozici pod následující internetovou adresou:  
[www.hornbach.com/productcompliance](http://www.hornbach.com/productcompliance)

## Dostupnost

HORNBACH zaručuje dostupnost služby na 98% ročně mimo dobu mezi 22:00 a 05:00 hod.

## Technické údaje

Model	SMART HOME by hornbach	
Jmenovité vstupní napětí stového dílu (napáječe)	100–240 VAC, 50–60 Hz	
Jmenovité napětí zařízení Gateway	12 VDC	
Jmenovitý výkon	18 W	
Třída ochrany	III / 	
druh krytí	IP20	
Provozní podmínky:	Teplota: 0 °C – 40 °C, relativní vlhkost vzduchu: 10% – 80% (nekondenzující)	
Skladovací podmínky	Teplota: -20 °C – 60 °C, relativní vlhkost vzduchu: 0% – 90% (nekondenzující)	
Rozměry (v x š x hl)	127 x 196 x 34 mm	
Hmotnost	0,382 kg	
Ethernet	1 x LAN (10/100/1000 Mbps)	
Wireless	WiFi: IEEE 802.11b/g/n a IEEE 802.11a/n/ac ZigBee, Z-Wave modul, Bluetooth LE	
	Frekvenční pásma:	Max. vysílací výkon:
	1 868,00 - 868,60 Mhz + 869,70 - 870,00 Mhz	<10 mW
	2 2400-2483 Mhz	<5 mW

HB\_6415060\_2021/10\_V1.3



Vyrobeno pro  
HORNBACH Baumarkt AG  
Hornbachstraße 11  
76879 Bornheim / Německo