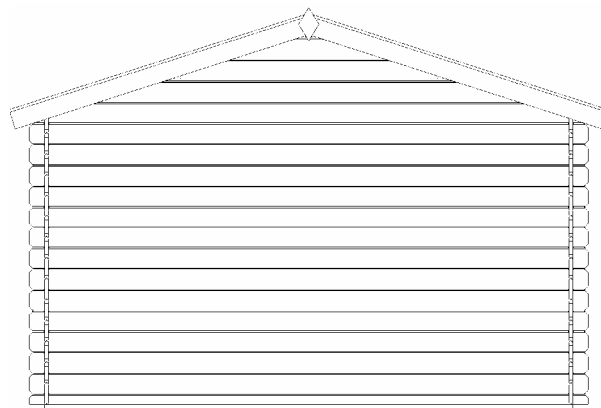


DISPOZIČNÍ PLÁN – PRAKTIK (28mm) – STRANA 1

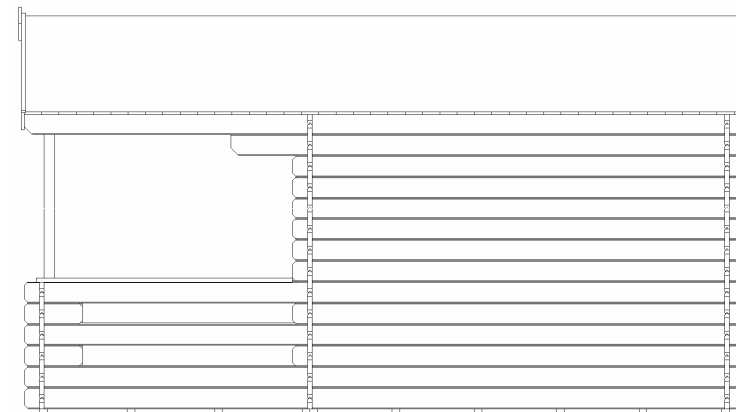
PŘEDNÍ POHLED



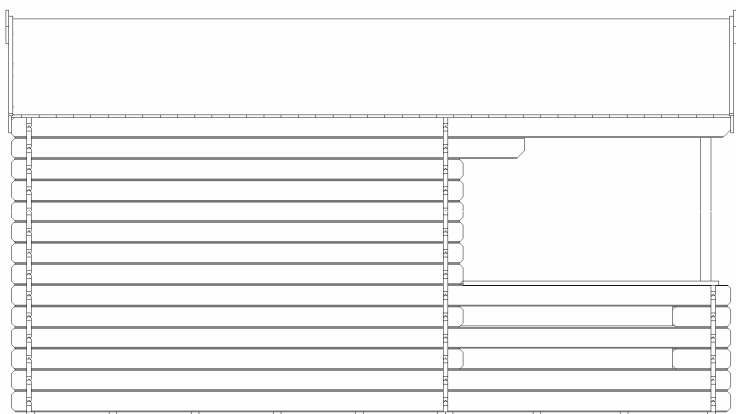
ZADNÍ POHLED



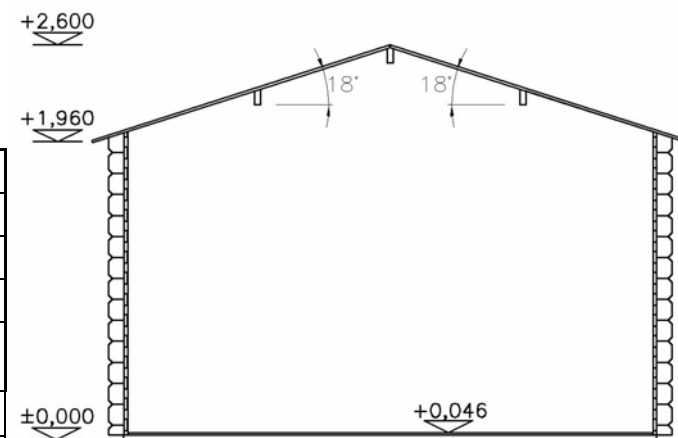
BOČNÍ POHLED PRAVÝ



BOČNÍ POHLED LEVÝ



ŘEZ

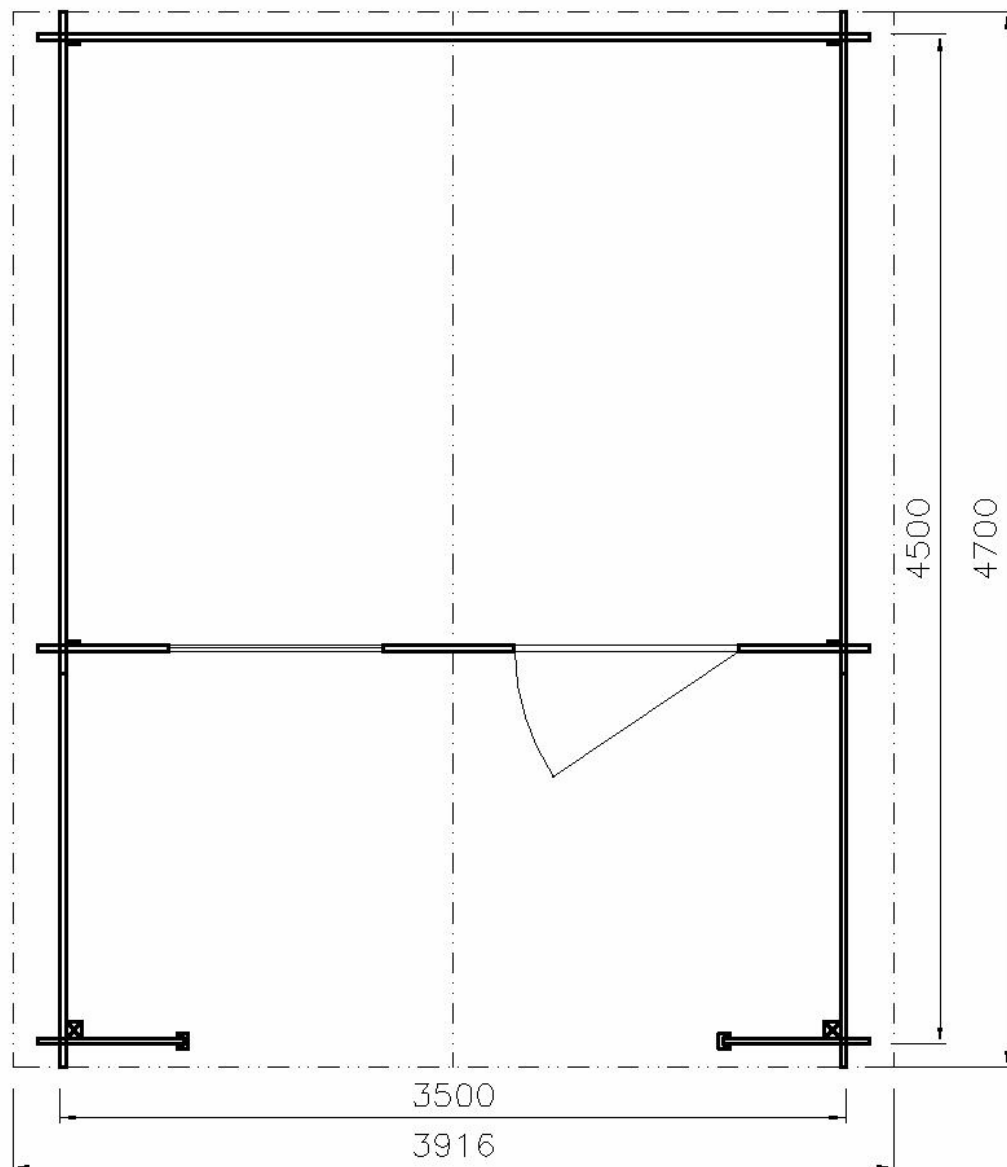


POPIS:

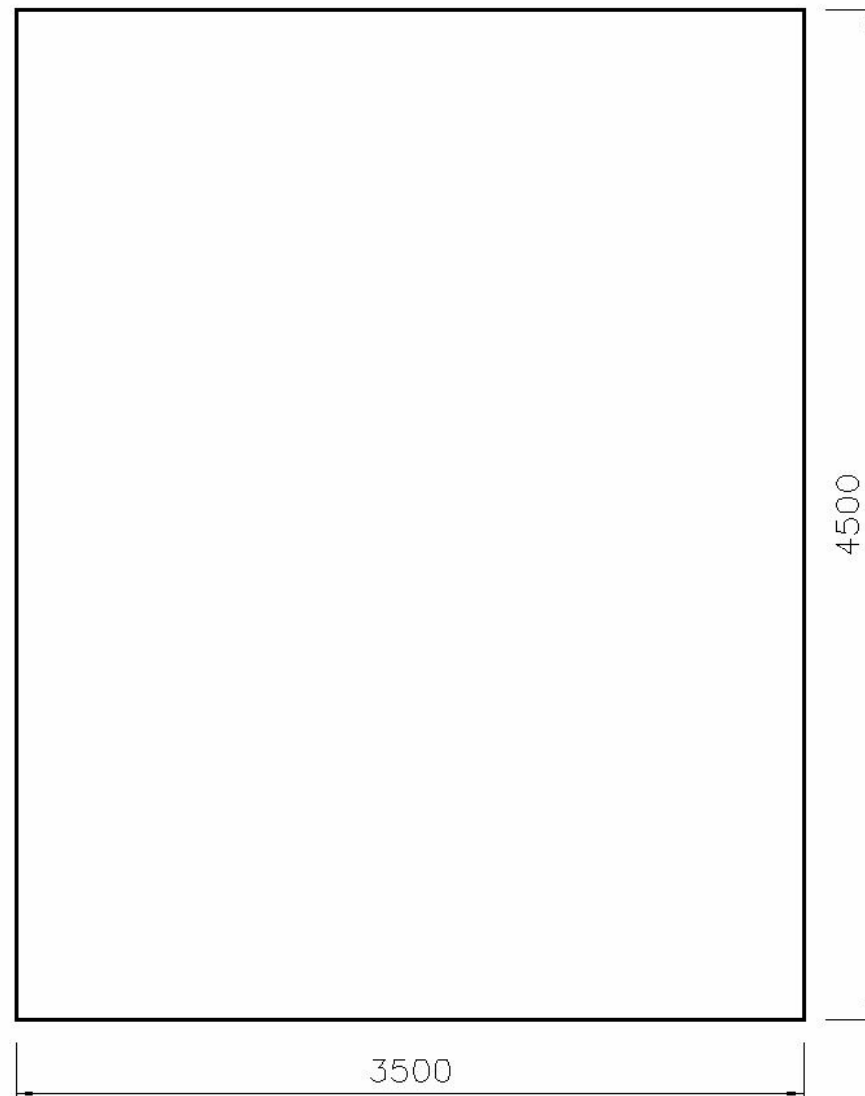
Podlahový rošt (š×h)	350 x 450 cm
Venkovní rozměry (š×h)	370x 470 cm
Výška hřebene střechy	260 cm
Tloušťka stěny	28 mm
Plocha půdorysného průmětu střechy	18,5 m ²
Plocha střechy	19,3 m ²
Zatížení sněhem	0,8 kN/m ²

DISPOZIČNÍ PLÁN – PRAKTIK (28mm) – STRANA 2

PŮDORYS



ROZMĚRY ZÁKLADOVÉ DESKY



PŪDORYS

