

# ZASTŘEŠENÍ TERASY ANCONA

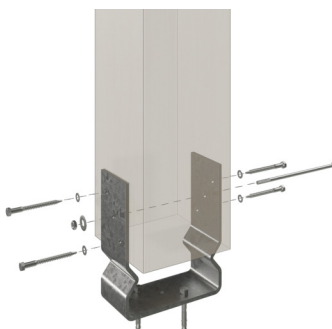
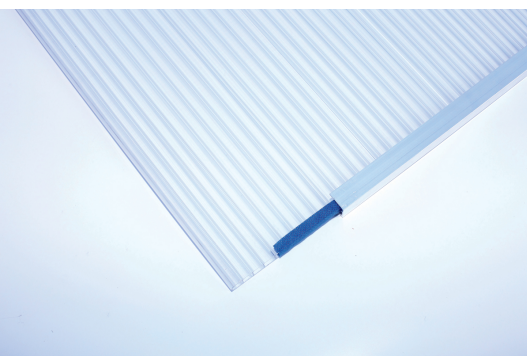
Robustní konstrukce z kvalitního lepeného dřeva (BSH smrk)



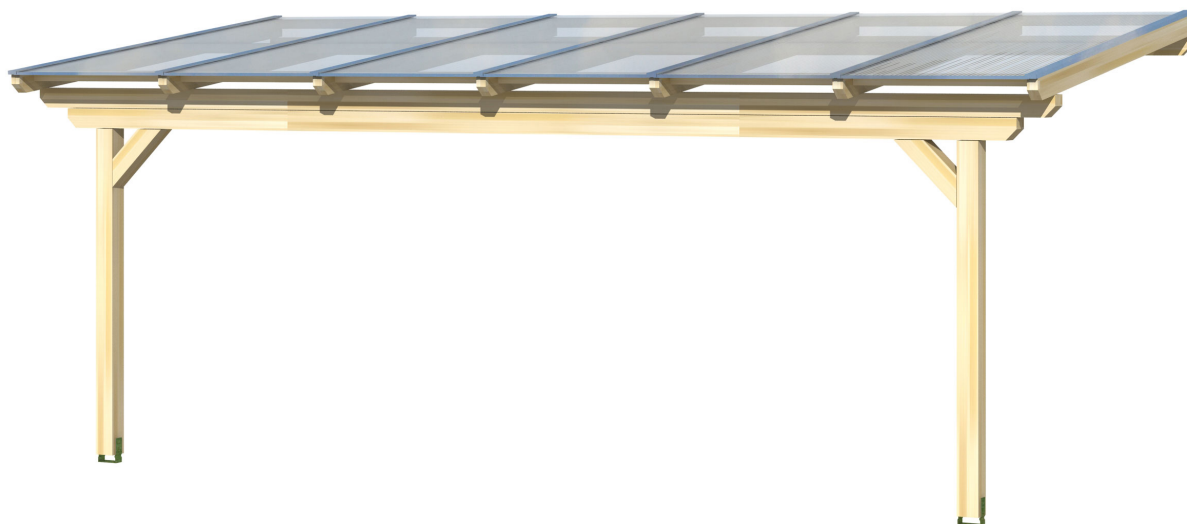
ZASTŘEŠENÍ TERASY ANCONA  
648 x 300 cm

Příklad návrhu

- Barevně ošetřené v barvě světlý dub
- Střešní krytina polykarbonátová dvojitá deska, čirá
- Vzpěra 12 × 12 cm
- Včetně šroubovacích vzpěr







Zastřešení terasy

## ZASTŘEŠENÍ TERASY ANCONA 648 X 300 CM, LAZURA SVĚTLÝ DUB

### Datový list / Popis konstrukce

Materiál	Lepené dřevo, smrk
Barva	světlý dub
Ošetření barvou	Lazura
Rozměry	648 x 300 cm
Šířka rozměr podstavce	576 cm
Hloubka rozměr podstavce	267 cm
Vnější šířka	648 cm
Vnější hloubka	300 cm
Celková výška (vpředu)	239 cm
Celková výška (vzadu)	276 cm
Tvar střechy	Pultová střecha
Materiál střešní krytiny	Polykarbonátové dvojité desky
Barva střechy	transparentní
Tloušťka střechy	16 mm
Plocha střechy	19.44 m <sup>2</sup>
Sklon střechy	dopředu



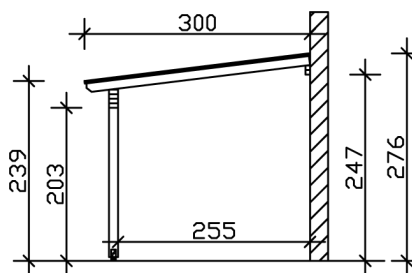
Spád	7 °
Přesah střechy vpředu	33 cm
Přesah střechy vzadu	0 cm
Přesah střechy vlevo	36 cm
Přesah střechy vpravo	36 cm
Podlahová plocha	19.44 m <sup>2</sup>
Zastavěný prostor	50.06 m <sup>3</sup>
Výška průjezdu vpředu	203 cm
Výška průjezdu vzadu	247 cm
Tloušťka vzpěr	12 x 12 cm
Délka vzpěr vpředu	198 cm
VzdálenostVzpěr šířka	552 cm
VzdálenostVzpěr hloubka	255 cm
Počet vzpěr	2
Ukotvení	Šroubovací vzpěra
Zatížení sněhem	1.45 kN/m <sup>2</sup>
Tlak větru	0.95 kN/m <sup>2</sup>
Způsob montáže	Montáž na stěnu
Počet balení	1
Rozměry balení	Šířka: 650 cm, Výška: 50 cm, Hloubka: 120 cm, 330 kg
Hmotnost balení celkem	330 kg
Není součástí dodávky	Hmoždinky pro montáž na stěnu
Záruka	5 let podle našich záručních podmínek
Podmínky doručení	Pro dodání musí být možný příjezd nákladním vozem o hmotnosti 40t! Zboží se dodává k obrubníku (pevninské Německo).
Číslo položky	201433-01-20
Kód EAN	4018211002450

## ZASTŘEŠENÍ TERASY ANCONA

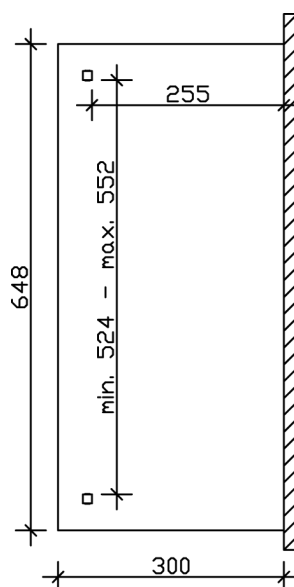
### 648 x 300 cm



Řez



Půdorys



## ZASTŘEŠENÍ TERASY ANCONA

648 x 300 cm  
Řezy a pohledy Měřítko 1:100



Čelní pohled

