

# ZASTŘEŠENÍ TERASY SANREMO

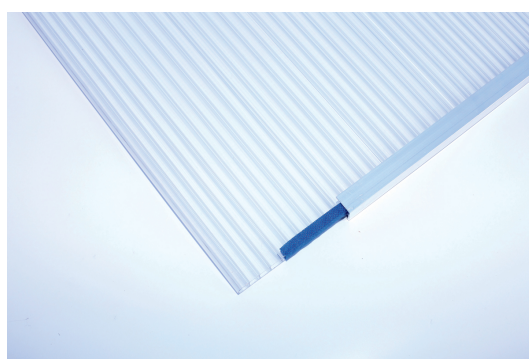
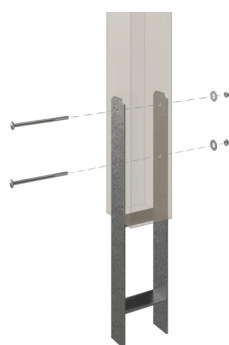
Robustní konstrukce z kvalitního lepeného dřeva (BSH smrčk)



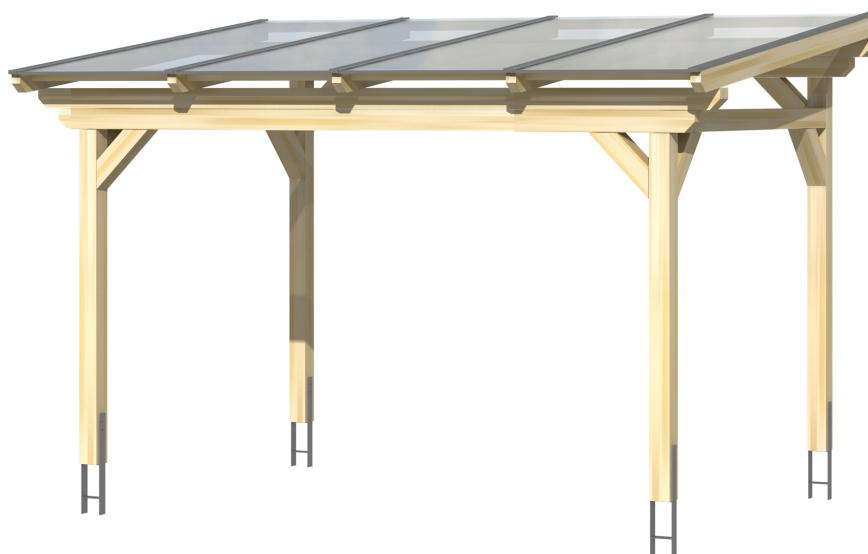
ZASTŘEŠENÍ TERASY SANREMO  
434 x 300 cm

Příklad návrhu

- Volně stojící
- Střešní krytina polykarbonátová dvojitá deska, čirá
- Vzpěra 12 × 12 cm
- Včetně kotev ve tvaru H







Zastřešení terasy

## ZASTŘEŠENÍ TERASY SANREMO 434 X 300 CM, LAZURA OŘECH

### Datový list / Popis konstrukce

Materiál	Lepené dřevo, smrk
Barva	ořech
Ošetření barvou	Lazura
Rozměry	434 x 300 cm
Šířka rozměr podstavce	393 cm
Hloubka rozměr podstavce	267 cm
Vnější šířka	434 cm
Vnější hloubka	300 cm
Celková výška (vpředu)	237 cm
Celková výška (vzadu)	274 cm
Tvar střechy	Pultová střecha
Materiál střešní krytiny	Polykarbonátové dvojitě desky
Barva střechy	transparentní
Tloušťka střechy	16 mm
Plocha střechy	13.02 m <sup>2</sup>
Sklon střechy	dopředu



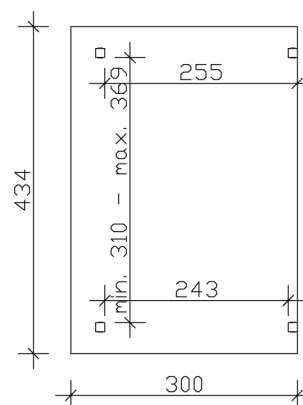
Spád	7 °
Přesah střechy vpředu	33 cm
Přesah střechy vzadu	0 cm
Přesah střechy vlevo	21 cm
Přesah střechy vpravo	21 cm
Podlahová plocha	13.02 m <sup>2</sup>
Zastavěný prostor	33.27 m <sup>3</sup>
Výška průjezdu vpředu	201 cm
Výška průjezdu vzadu	232 cm
Tloušťka vzpěr	12 x 12 cm
Délka vzpěr vpředu	198 cm
Délka vzpěr vzadu	229 cm
VzdálenostVzpěr šířka	369 cm
VzdálenostVzpěr hloubka	243 cm
Počet vzpěr	4
Ukotvení	Kotvy vzpěr ve tvaru H k zabetonování
Zatížení sněhem	1.8 kN/m <sup>2</sup>
Tlak větru	0.95 kN/m <sup>2</sup>
Způsob montáže	Volně stojící
Počet balení	1
Rozměry balení	Šířka: 435 cm, Výška: 50 cm, Hloubka: 120 cm, 400 kg
Hmotnost balení celkem	400 kg
Není součástí dodávky	Beton
Záruka	5 let podle našich záručních podmínek
Podmínky doručení	Pro dodání musí být možný příjezd nákladním vozem o hmotnosti 40t! Zboží se dodává k obrubníku (pevninské Německo).
Číslo položky	201754-03-20
Kód EAN	4018211005192

## ZASTŘEŠENÍ TERASY SANREMO

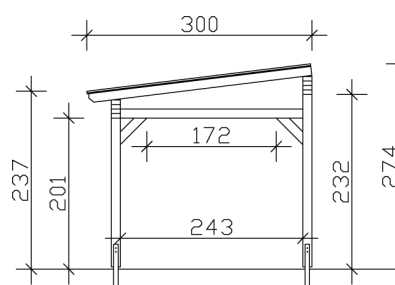
### 434 x 300 cm



Půdorys



Řez



## ZASTŘEŠENÍ TERASY SANREMO

434 x 300 cm  
Řezy a pohledy Měřítko 1:100



Čelní pohled

