

ZASTŘEŠENÍ TERASY VENEZIA

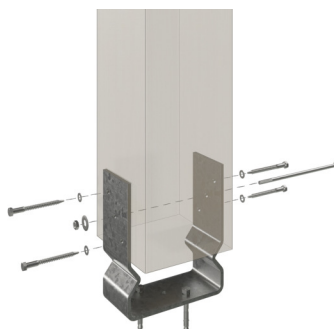
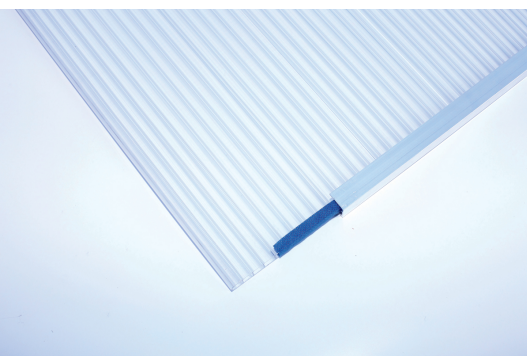
Robustní konstrukce z kvalitního lepeného dřeva (BSH smrk)



ZASTŘEŠENÍ TERASY VENEZIA
434 x 239 cm

Příklad návrhu

- Stylově zakřivené krokve
- Střešní krytina polykarbonátová dvojitá deska, čirá
- Vzpěra 12 × 12 cm
- Včetně šroubovacích vzpěr





Zastřešení terasy

ZASTŘEŠENÍ TERASY VENEZIA, 434 X 239 CM, LAZURA SVĚTLÝ DUB

Datový list / Popis konstrukce

Materiál	Lepené dřevo, smrk
Barva	světlý dub
Ošetření barvou	Lazura
Rozměry	434 x 239 cm
Šířka rozměr podstavce	376 cm
Hloubka rozměr podstavce	217 cm
Vnější šířka	434 cm
Vnější hloubka	239 cm
Celková výška (vpředu)	229 cm
Celková výška (vzadu)	282 cm
Tvar střechy	Pultová střecha
Materiál střešní krytiny	Polykarbonátové dvojitě desky
Barva střechy	transparentní
Tloušťka střechy	10 mm
Plocha střechy	10.37 m ²
Sklon střechy	dopředu



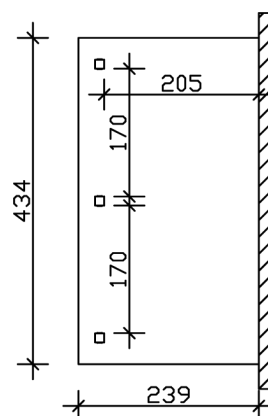
Spád	7 °
Přesah střechy vpředu	22 cm
Přesah střechy vzadu	0 cm
Přesah střechy vlevo	29 cm
Přesah střechy vpravo	29 cm
Podlahová plocha	10.37 m ²
Zastavěný prostor	26.5 m ³
Výška průjezdu vpředu	203 cm
Výška průjezdu vzadu	253 cm
Tloušťka vzpěr	12 x 12 cm
Délka vzpěr vpředu	198 cm
VzdálenostVzpěr šířka	170 cm
VzdálenostVzpěr hloubka	205 cm
Počet vzpěr	3
Ukotvení	Šroubovací vzpěra
Zatížení sněhem	2 kN/m ²
Tlak větru	0.95 kN/m ²
Způsob montáže	Montáž na stěnu
Počet balení	1
Rozměry balení	Šířka: 266 cm, Výška: 45 cm, Hloubka: 120 cm, 240 kg
Hmotnost balení celkem	240 kg
Není součástí dodávky	Hmoždinky pro montáž na stěnu
Záruka	5 let podle našich záručních podmínek
Podmínky doručení	Pro dodání musí být možný příjezd nákladním vozem o hmotnosti 40t! Zboží se dodává k obrubníku (pevninské Německo).
Číslo položky	207800-01-25
Kód EAN	4018211002481

ZASTŘEŠENÍ TERASY VENEZIA

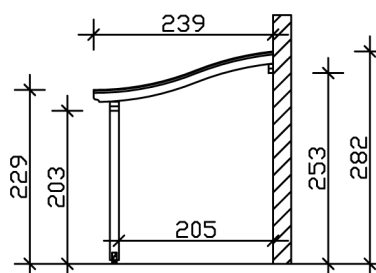
434 x 239 cm



Půdorys



Řez



ZASTŘEŠENÍ TERASY VENEZIA

434 x 239 cm
Řezy a pohledy Měřítko 1:100



Čelní pohled

