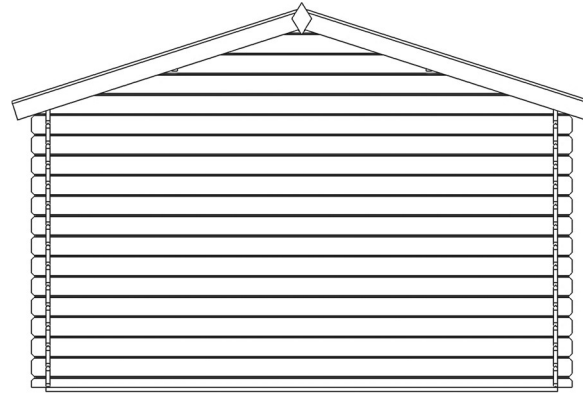


DISPOZIČNÍ PLÁN – PRAKTIK (28mm) - STRANA 1

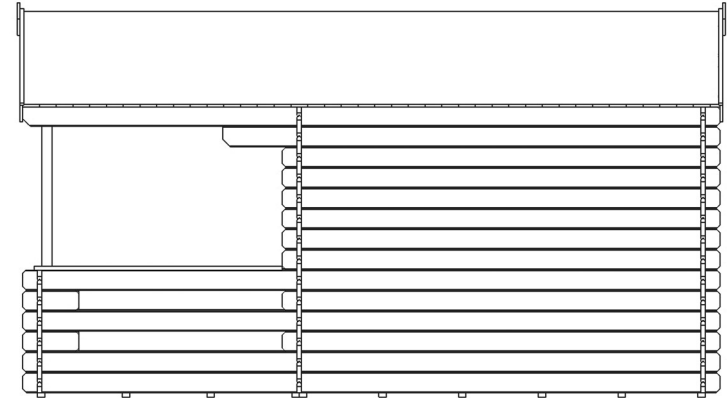
PŘEDNÍ POHLED



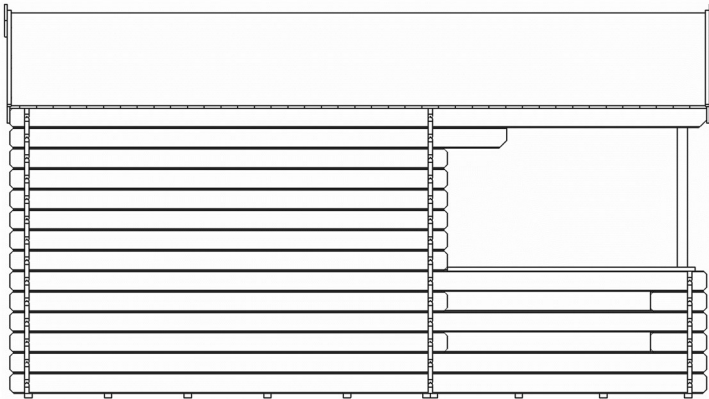
ZADNÍ POHLED



BOČNÍ POHLED PRAVÝ

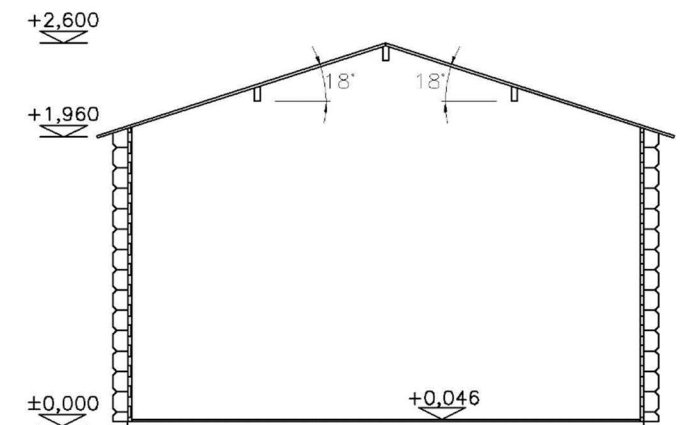


BOČNÍ POHLED LEVÝ



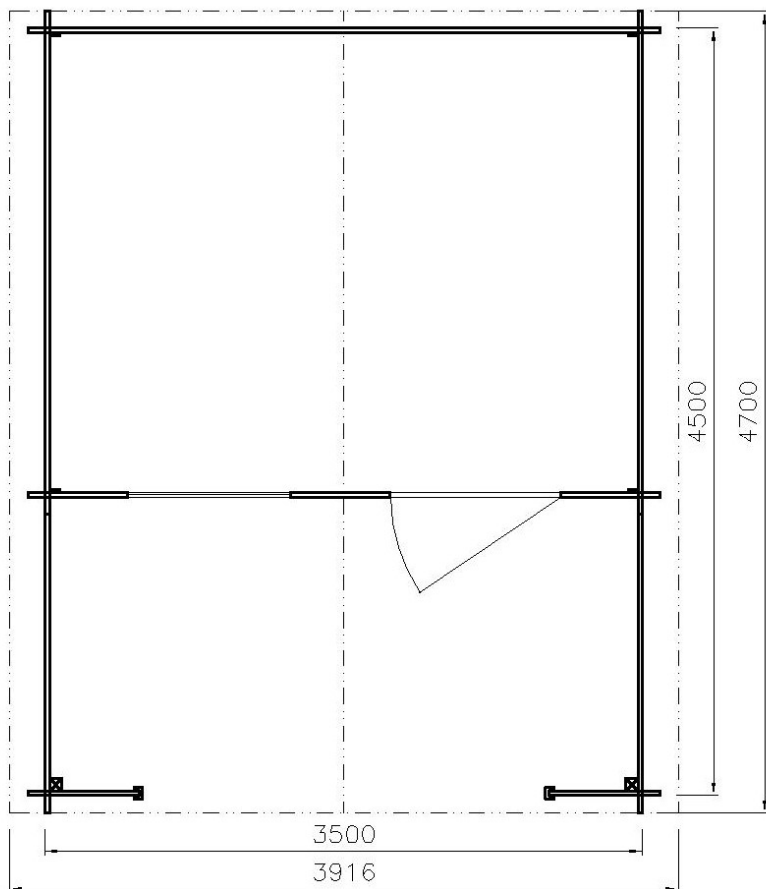
Podlahový rošt (š x d)	350 x 450 cm
Venkovní rozměry (š x d)	370x 470 cm
Výška hřebena střechy:	260 cm
Tloušťka stěny:	28 mm
Plocha půdorysného průmětu střechy:	18,5 m ²
Plocha střechy	19,3 m ²
Zatažení sněhem	0,8 kN/m ²

ŘEZ

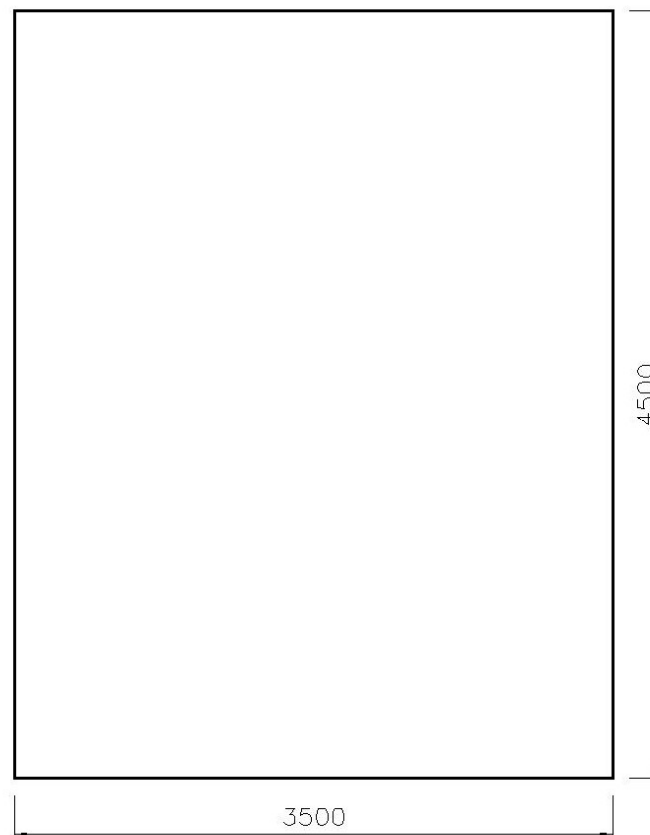


DISPOZIČNÍ PLÁN – DOMEK PRAKTIK (28mm) - STRANA 2

PŮDORYS



ROZMĚRY ZÁKLADOVÉ DESKY



PŮDORYS

