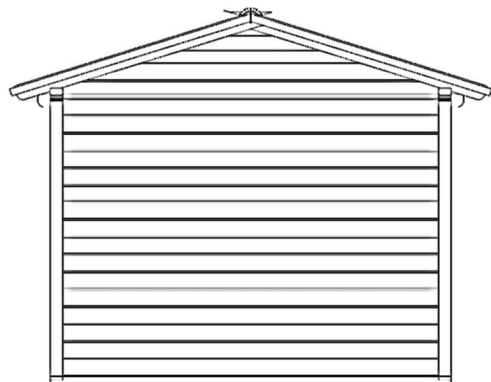
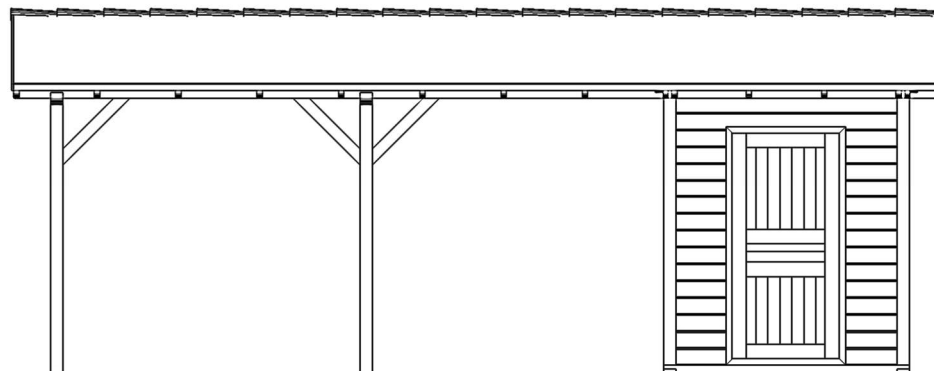


# DISPOZIČNÍ PLÁN – PŘÍSTŘEŠEK DRIVE S DOM. B – STRANA 1

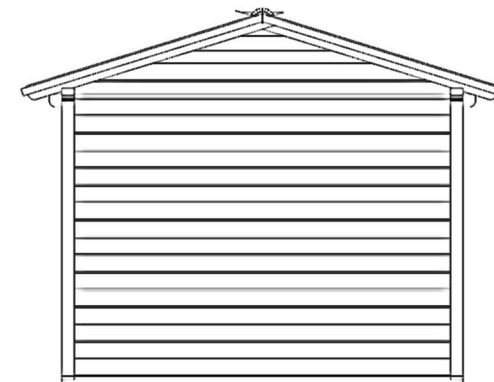
PŘEDNÍ POHLED



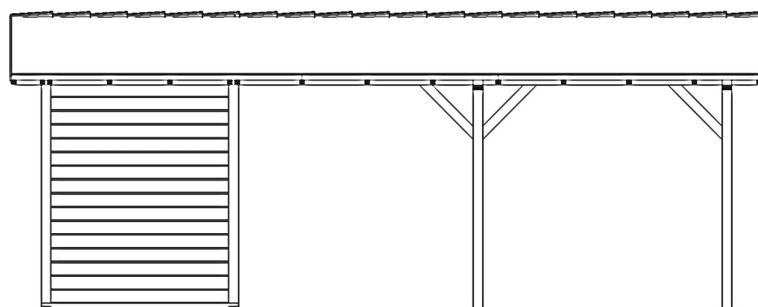
BOČNÍ POHLED PRAVÝ



ZADNÍ POHLED



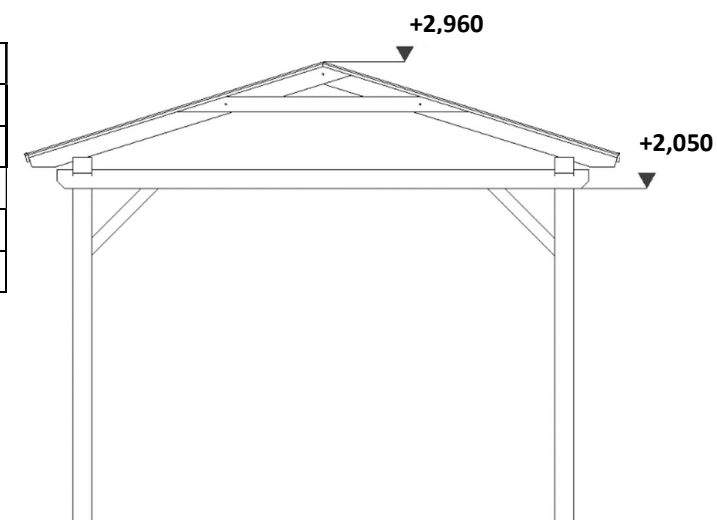
BOČNÍ POHLED LEVÝ



POPIS:

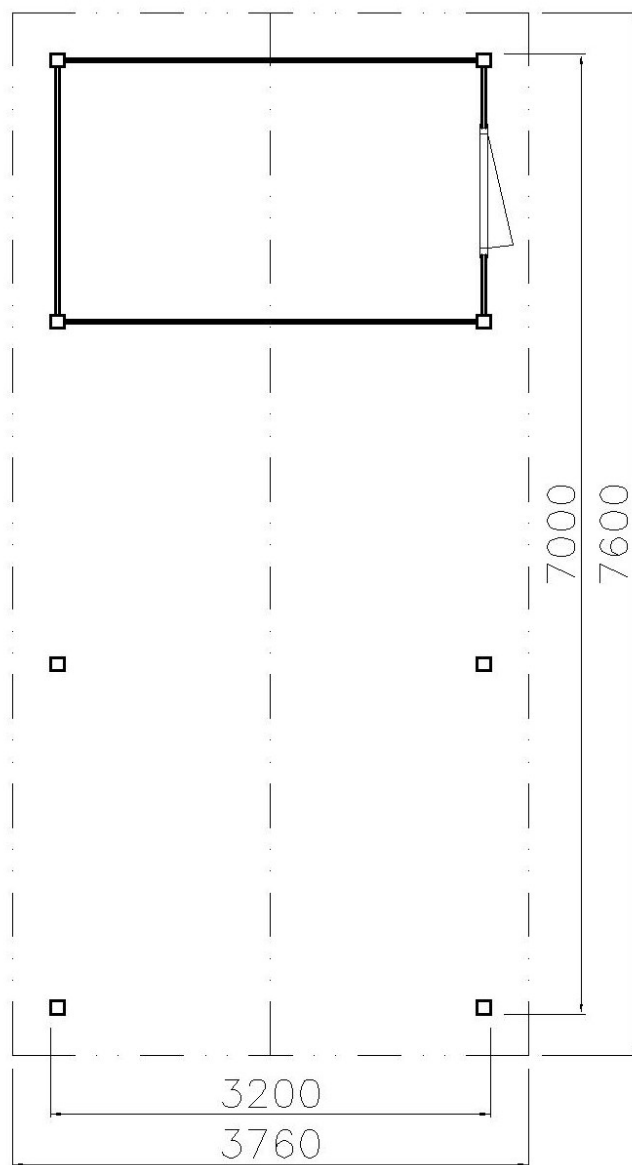
Podlahový rošt (š x d)	320 x 700 cm
Zastavěná plocha	22,4 m <sup>2</sup>
Výška hřebena střechy	296 cm
Plocha půdorysného průmětu	28,6 m <sup>2</sup>
Plocha střechy	30,2 m <sup>2</sup>
Zatažení sněhem	0,8 kN/m <sup>2</sup>

ŘEZ

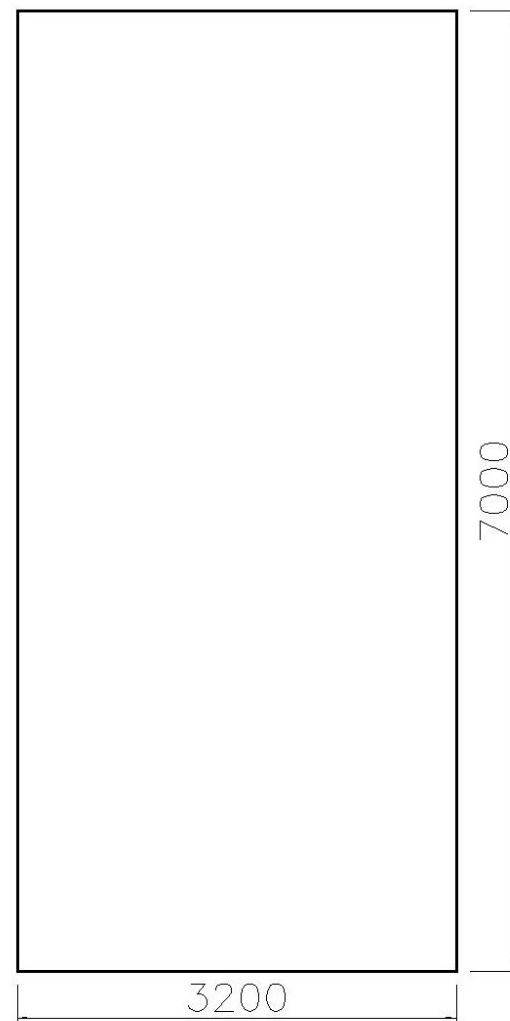


# DISPOZIČNÍ PLÁN – PŘÍSTŘEŠEK DRIVE S DOM. B – STRANA 2

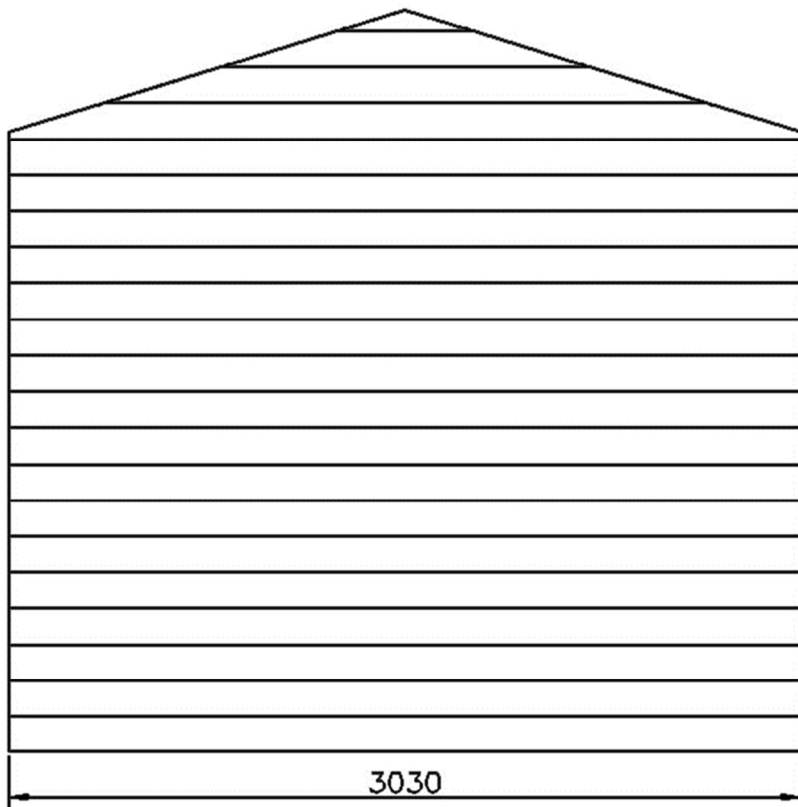
PŮDORYS



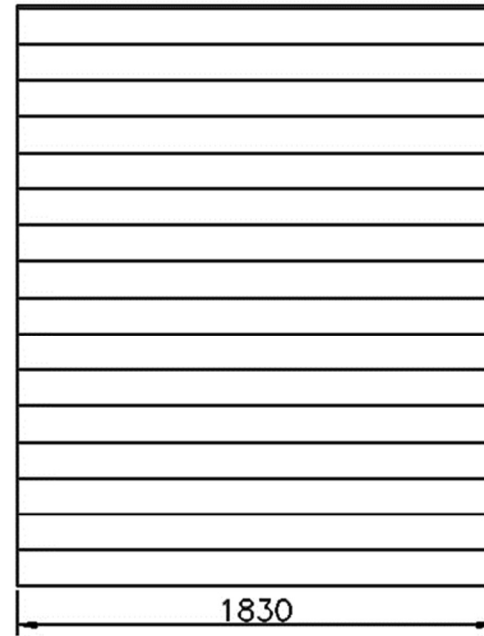
ROZMĚRY ZÁKLADOVÉ DESKY



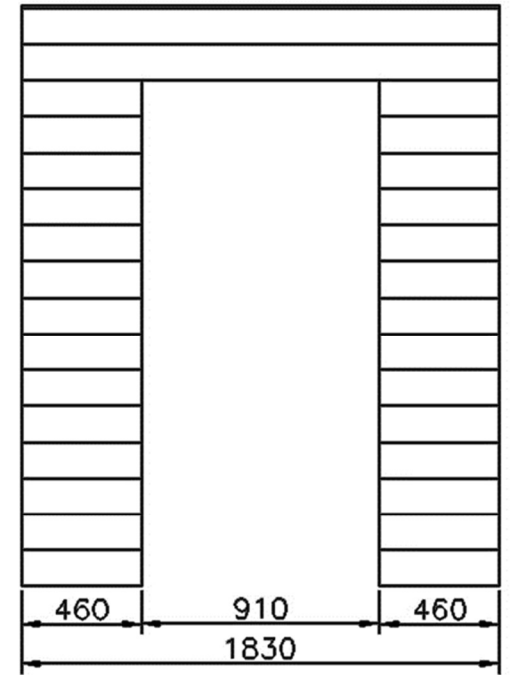
**Stěna A(D)**



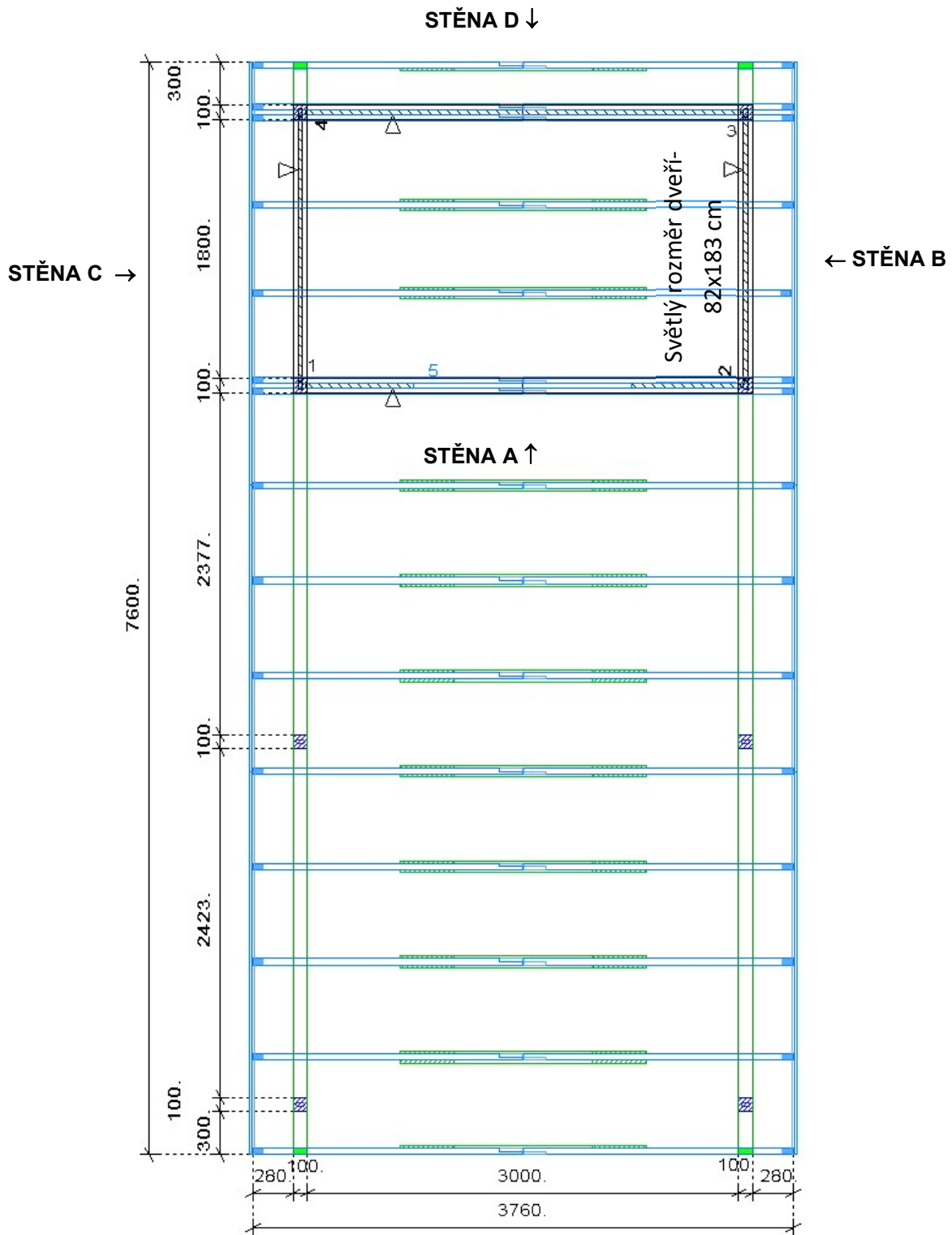
**Stěna C**



**Stěna B**



# PŮDORYS



Popis	
Půdorysný rozměr	320 cm x 700cm
Výška v hřebeni	296 cm
Průchozí výška	205 cm
Plocha střechy	30,2 m <sup>2</sup>
Úhel střechy	17,2°