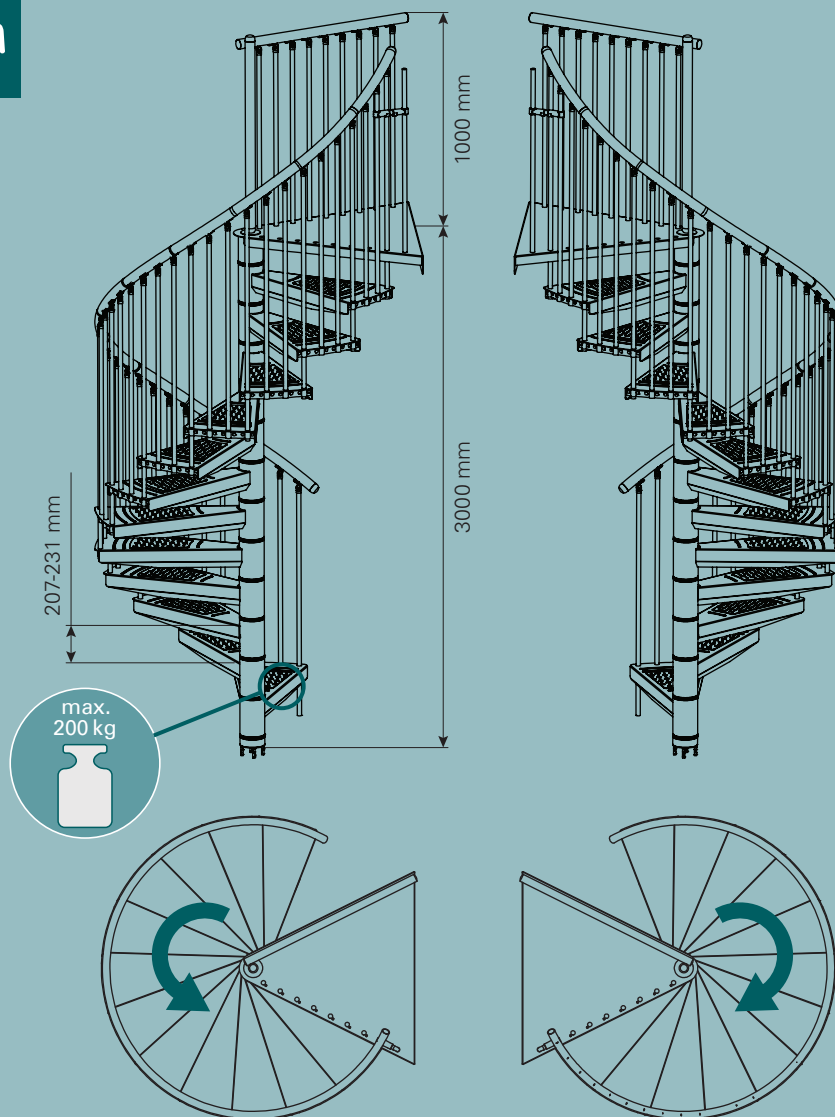




Zenobia



(DE) SICHERHEITSHINWEISE

Ein Einbau muss vorab immer von der zuständigen Behörde geklärt werden. Für die Güte unserer Materialien garantieren wir im Rahmen unserer Allgemeinen Geschäftsbedingungen. Die Anwendung unserer Produkte darf nur durch Fachleute und/oder versierte, fachkundige und entsprechend handwerklich begabte Personen erfolgen. Der Anwender kann nicht von einer Rückfrage bei Unklarheiten sowie einer fachmännischen Verarbeitung entbunden werden. Naturgemäß können nicht alle möglichen, gegenwärtigen und zukünftigen Anwendungsfälle und Besonderheiten lückenlos beinhaltet sein. Die geltenden, technischen, nationalen und europäischen Normen, Richtlinien und Merkblätter betreffend Materialien, Untergrund und nachfolgendem Aufbau beachten! Gegebenenfalls Bedenken anmelden. Mit Herausgabe einer neuen Version verliert diese ihre Gültigkeit. Die jeweils neueste Anleitung ist im Internet abrufbar.

Achtung: Vor der Montage muss der Untergrund auf das Vorhandensein von Wasserleitungen, elektrischen Leitungen oder anderen Installationen überprüft werden. Der Hersteller übernimmt keine Haftung für Schäden, die durch unsachgemäße Montage entstehen. Konsultieren Sie im Zweifelsfall einen Fachmann.

FR CONSIGNES DE SÉCURITÉ

Un montage doit toujours être préalablement clarifié par les autorités compétentes. Nous garantissons la qualité de nos matériaux selon nos conditions générales de vente. Nos produits doivent être utilisés uniquement par des spécialistes et/ou des personnes expérimentées, compétentes et douées pour le travail artisanal. En cas de question ou d'installation professionnelle, la responsabilité de l'utilisateur ne peut être remise en cause. Naturellement, il est impossible de mentionner sans exception toutes les situations d'utilisation et particularités possibles présentes et futures. Respecter les normes, directives et fiches techniques en vigueur, spécialisées, nationales et européennes concernant les matériaux, les supports et l'installation qui en est faite ! Faire part d'éventuelles inquiétudes si nécessaire. Cette version devient caduque avec la publication d'une nouvelle version. Chaque nouvelle version de la notice est disponible sur Internet.

Attention : avant la pose, vérifier la présence de conduites d'eau, de câbles électriques ou d'autres installations sur le support. Le fabricant décline toute responsabilité en cas de dommages liés à un montage incorrect. En cas de doute, consultez un spécialiste.

IT ISTRUZIONI PER LA SICUREZZA

L'installazione deve sempre essere chiarita in anticipo dall'autorità competente. Le presenti istruzioni per l'installazione si basano su un'ampia esperienza, hanno lo scopo di fornire consigli al meglio delle nostre conoscenze, non sono giuridicamente vincolanti e non costituiscono né un rapporto giuridico contrattuale né un obbligo accessorio derivante dal contratto di acquisto. Garantiamo la qualità dei nostri materiali in conformità alle nostre Condizioni generali. I nostri prodotti possono essere utilizzati solo da specialisti e/o persone esperte, competenti e adeguatamente qualificate. L'utente non può essere esonerato dall'informarsi in caso di incertezze o da una lavorazione professionale. Naturalmente non è possibile coprire completamente tutte le applicazioni possibili, attuali e future e le particolarità. Rispettare le norme tecniche, nazionali ed europee vigenti, le linee guida e le schede tecniche relative ai materiali, al substrato e alla struttura successiva! Se necessario, segnalare eventuali dubbi. Quando viene pubblicata una nuova versione, la presente perde la sua validità. Le istruzioni più recenti sono disponibili su Internet.

Attenzione: prima del montaggio è necessario verificare che non siano presenti condutture d'acqua, cavi elettrici o altre installazioni. Il produttore non si assume alcuna responsabilità per danni causati da un montaggio improprio. In caso di dubbio, consultare un esperto.

NL VEILIGHEIDSINSTRUCTIES:

Installatie moet altijd vooraf door de bevoegde autoriteit worden verduidelijkt. Wij garanderen de kwaliteit van onze materialen in het kader van onze algemene voorwaarden. Onze producten mogen alleen gebruikt worden door specialisten en/of ervaren, competente en vakbekwame personen. De gebruiker kan niet ontheven worden van vragen in geval van onduidelijkheden of van professionele verwerking. Uiteraard kunnen niet alle mogelijke, huidige en toekomstige gebruikssituaties en bijzonderheden volledig opgenomen worden. Neem de geldende technische, nationale en Europese normen, richtlijnen en gegevensbladen met betrekking tot materialen, ondergrond en de opbouw in acht! Meld zorgen indien nodig. Wanneer een nieuwe versie wordt uitgegeven, verliest deze versie zijn geldigheid. De meest recente handleiding is beschikbaar op het internet.

Let op: voordat de trap wordt geplaatst, dient de ondergrond gecontroleerd te worden op de aanwezigheid van waterleidingen, elektrische leidingen of andere installaties. De fabrikant aanvaardt geen aansprakelijkheid voor schade die is ontstaan door ondeskundige montage. Neem in geval van twijfel contact op met een vakman.

SE SÄKERHETSINFORMATION

Kontakta alltid behörig myndighet innan installation. Vi garanterar kvaliteten på det använda materialet inom ramen för våra Allmänna affärsvillkor. Våra produkter får endast användas av behöriga eller motsvarande hantverkskunniga personer. Användaren kan inte befrias från ytterligare frågor vid oklarheter eller från fackmannamässig hantering. Av naturliga skäl kan inte samtliga möjliga, samtida och framtida tillämpningar och specialfall täckas. Gällande tekniska, nationella och europeiska normer, riktlinjer och referensdokument vad gäller material, underlag och efterföljande montering ska iakttas! Anmäl eventuella betänkligheter. När en ny version publiceras upphör denna version att gälla. De senaste anvisningarna finns att hämta på internet.

Obs! Innan montering ska underlaget kontrolleras med avseende på eventuella vattenledningar, elektriska ledningar och andra installationer. Tillverkaren tar inget ansvar för skador som uppstår på grund av felaktigt utförd montering. Vid tveksamhet, rådfråga en fackman.

CZ BEZPEČNOSTNÍ POKYNY

Montáž musí být vždy předem prodiskutována s příslušným úřadem. Záruka na kvalitu našich materiálů platí v rámci našich Všeobecných obchodních podmínek. Naše produkty smějí používat pouze odborníci a/nebo osoby, které jsou v používání zblhlé, mají pro něj odborné znalosti nebo příslušnou řemeslnou způsobilost. Uživatel se musí v případě nejasností zeptat a využít odborného zpracování. Samozřejmě není možné, aby byly beze zbytku obsaženy všechny možné, současné a budoucí případy použití a zvláštnosti. Dodržujte platné technické, tuzemské a evropské normy, směrnice a datové listy v ohledu na materiály, podklad a následnou montáž! V případě pochybností nás kontaktujte. Při uveřejnění nové verze pozbývá platnosti předchozí verze. Nejnovější návod je k dispozici na Internetu.

Pozor: před montáží schodů musí být zkontrolován podklad na přítomnost vodovodního potrubí, elektrických rozvodů či dalších instalačních rozvodů. Výrobce nepřebírá ručení za škody, které vzniknou v důsledku neodborně provedené montáže. V případě pochybností se poraďte s odborníkem.

SK BEZPEČNOSTNÉ UPOZORNENIA

Montáž musí byť vždy vopred prediskutovaná s príslušným úradom. Za kvalitu našich materiálov ručíme v rámci našich všeobecných obchodných podmienok. Montáž našich produktov môžu vykonávať iba odborníci a/alebo skúsené a náležite kvalifikované osoby s odbornými znalosťami. Používateľ nemôže byť zbavený povinnosti konzultácie v prípade nejasností, ako aj odborného spracovania. Prírodzene, nie je možné zahrnúť úplne všetky mysliteľné, súčasné a budúce možnosti použitia, ako aj osobitosti produktu. Je potrebné dodržiavať platné technické, národné a európske normy, smernice a technické listy týkajúce sa materiálov, podkladu a následnej konštrukcie! V prípade potreby vyjadrite svoje pochybnosti. Vydaním novej verzie stráca táto verzia platnosť. Najnovšia verzia návodu je k dispozícii na internete.

Pozor: Pred montážou je potrebné skontrolovať podklad, či sa v ňom nenachádzajú vodovodné potrubia, elektrické vedenia alebo iné inštalácie. Výrobca nezodpovedá za škody, ktoré vzniknú v dôsledku nesprávnej montáže. V prípade pochybností sa poraďte s odborníkom.

RO INDICAȚII DE SIGURANȚĂ

Montajul trebuie clarificat întotdeauna în prealabil de către autoritatea responsabilă. În cadrul condițiilor generale de vânzare garantăm pentru calitatea materialelor noastre. Utilizarea produselor noastre poate fi realizată doar de specialiști și/sau persoane cu experiență, cunoștințe și calificare corespunzătoare. Utilizatorul nu poate fi exonerat de obligația de a solicita consiliere în caz de neclarități, precum și de a efectua o prelucrare profesională. În mod firesc, nu pot fi prevăzute absolut toate cazurile de utilizare și particularitățile posibile, actuale și viitoare. Trebuie respectate normele tehnice, naționale și europene în vigoare și fișele tehnice cu privire la materiale, suprafețe și montaj! În caz de neclarități, acestea trebuie comunicate. Prin publicarea unei versiuni noi, prezenta versiune își pierde valabilitatea. Cea mai nouă versiune a instrucțiunii poate fi accesată în InfoNet.

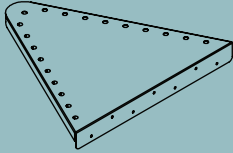
Atenție: înainte de montaj, trebuie verificat dacă sub pardoseală există conducte de apă, cabluri electrice sau alte instalații. Producătorul nu își asumă nicio răspundere pentru daunele cauzate de montajul necorespunzător. În cazul în care aveți îndoieli, consultați un specialist.



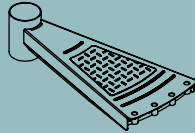
(DE) Lieferumfang
(IT) Fornitura
(SE) Leveransinnehåll
(SK) Obsah balenia

(FR) Contenu de la livraison
(NL) Leveringsomvang
(CZ) Obsah dodávky
(RO) Volumul de livrare

Z01 1x



Z02 12x

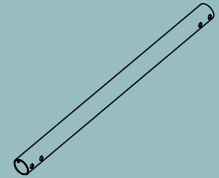


Z03a 1x



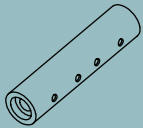
Ø51 x 100 mm

Z04 2x



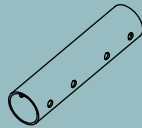
Ø60,2 x 980 mm

Z05 1x



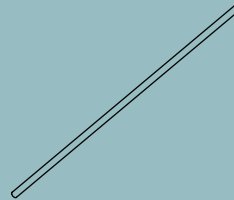
Ø51 x 2,6 x 220 mm

Z06 1x



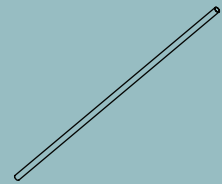
Ø51 x 2,6 x 220 mm

Z07 13x



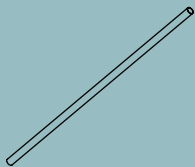
Ø22 x 1 x 1185 mm

Z08 12x



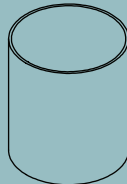
Ø22 x 1 x 1105 mm

Z09 22x



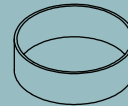
Ø22 x 1 x 1030 mm

Z10 1x



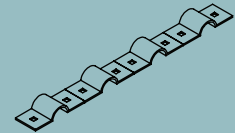
Ø127 x 144,3 mm

Z11 1x

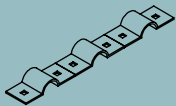


Ø127 x 38,4 mm

Z12 15x



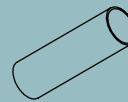
Z13 1x



Z14 1x

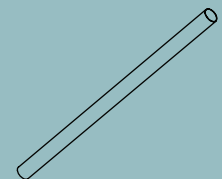


Z15 1x



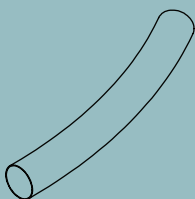
Ø22 x 1 x 70 mm

Z16 2x



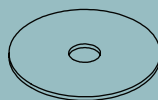
Ø50 x 1 x 992 mm

Z17 12x



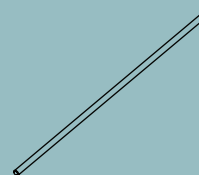
Ø50 x 1 x 400 mm

Z18 1x



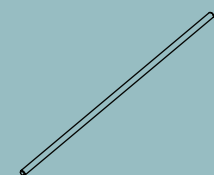
Ø100 x 3 mm

Z19 2x



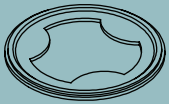
M20 x 1000 mm

Z20 6x



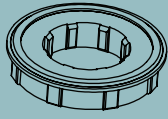
M8 x 1000 mm

Z21 104x

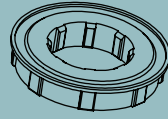


Ø127 x 3 mm

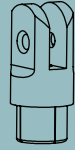
Z22 13x



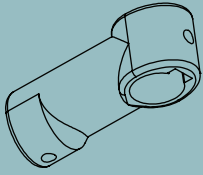
Z23 14x



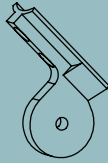
Z24 46x



Z25 2x



Z26 46x



Z27 17x



Z28a 1x



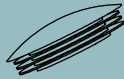
M20 DIN-EN 24035

Z29 47x



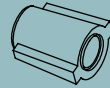
Ø22 mm

Z30 5x

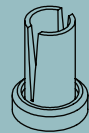


Ø35 mm

Z31 1x



Z31a 1x

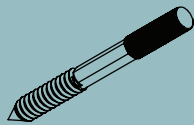


Z32 2x



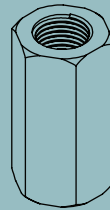
Ø12 mm

Z33 1x



M10 x 100 mm

Z34 1x



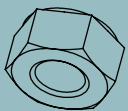
M20 DIN 6334

Z35 5x



M8 DIN 6334

Z36 1x



M20 DIN 934

Z37 10x



M8 DIN 934

Z38 118x



M6 DIN 934

Z39 46x



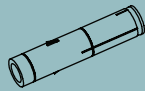
M5 DIN 934

Z40 4x



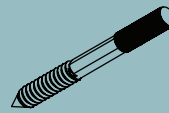
M6 DIN 562

Z41 9x



M8 x 55 mm

Z42 1x



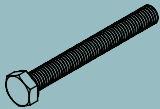
M8 x 80 mm

Z43 1x



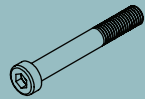
M8 x 16 mm DIN933

Z44 5x



M8 x 70 mm DIN933

Z45 8x



M8 x 55 mm DIN6912

Z46 46x



M5 x 20 mm DIN7991

Z47 4x



M6 x 6 mm DIN914

Z48 118x



M6 x 16 mm DIN603

Z49 10x



Ø30 mm M10 DIN 9021A

Z50 5x



M8 DIN 125 A

Z51 46x



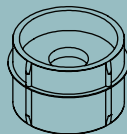
Ø4 x 25 mm

Z52 92x

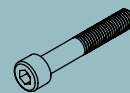


Ø3,9 x 16 mm

Z53 5x



Z54 4x



M8x50 mm



(DE) Benötigtes Werkzeug

(IT) Utensili necessari

(SE) Nödvändiga verktyg

(SK) Potrebné náradie

(FR) Outils nécessaires

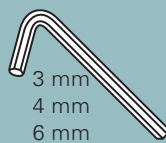
(NL) Benodigd gereedschap

(CZ) Potřebné nářadí

(RO) Unealtă necesară



Ø8 mm
Ø12 mm



3 mm
4 mm
6 mm



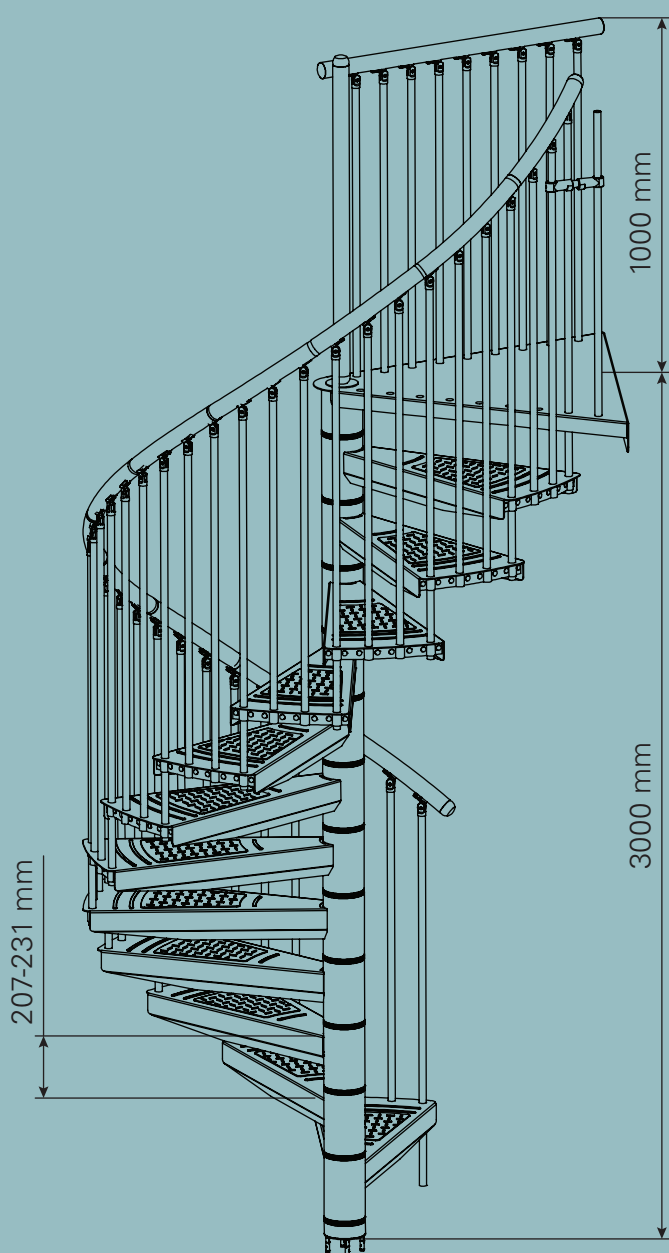
10 mm
13 mm
30 mm



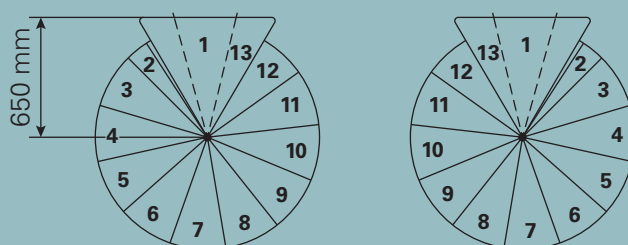
- ⒹE Vorbereitung
- ⒾT Preparazione
- ⒶE Förberedelser
- ⒶK Príprava

- ⒻR Préparation
- ⒶL Voorbereiding
- ⒸZ Příprava
- ⒶO Pregătirea

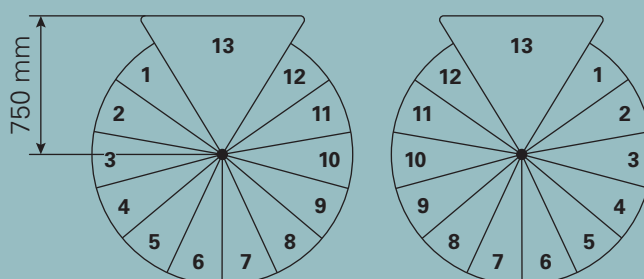
| | 9 | 10 | 11 | 12 | 13 |
|----------------|---------|---------|---------|---------|---------|
| H min | 1863 mm | 2070 mm | 2277 mm | 2484 mm | 2691 mm |
| H max | 2079 mm | 2310 mm | 2541 mm | 2772 mm | 3003 mm |
| Ø120 cm | 268° | 297° | 326° | 356° | 385° |
| Ø140 cm | 233° | 258° | 283° | 308° | 334° |
| Ø160 cm | 207° | 229° | 251° | 273° | 295° |



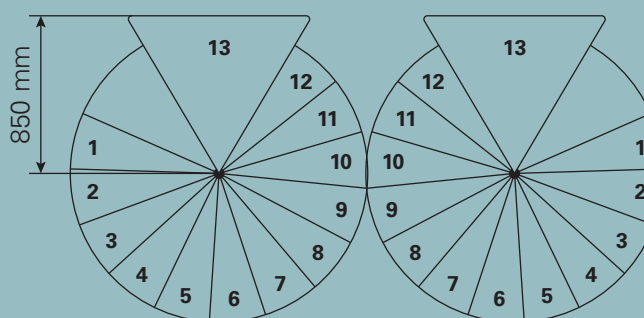
Ø120 cm



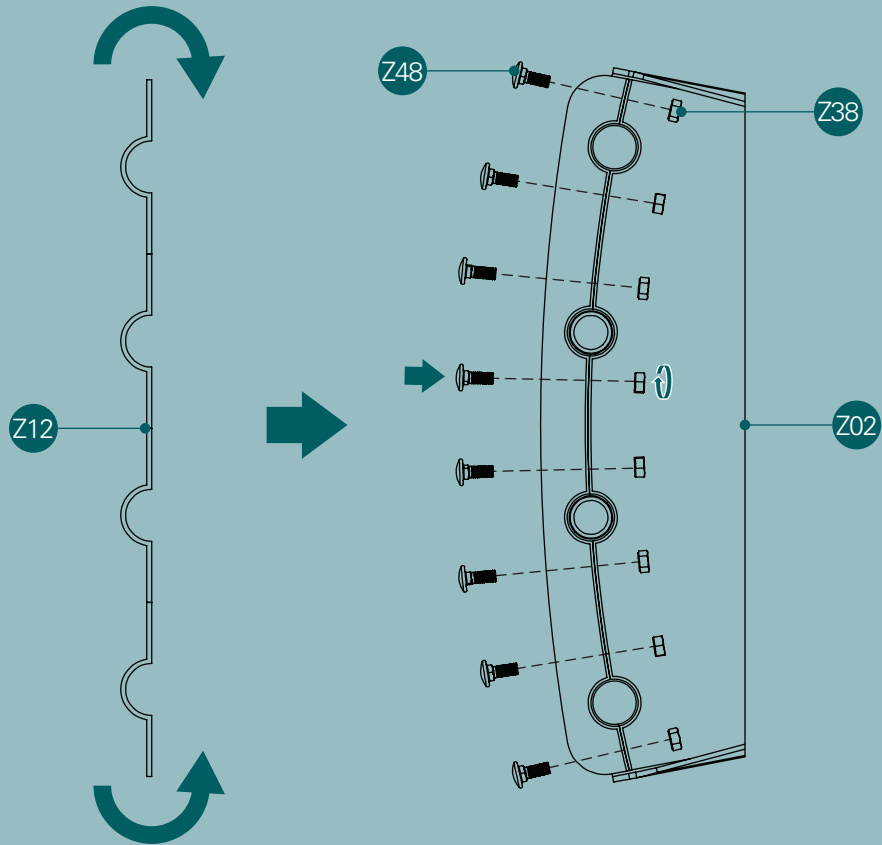
Ø140 cm



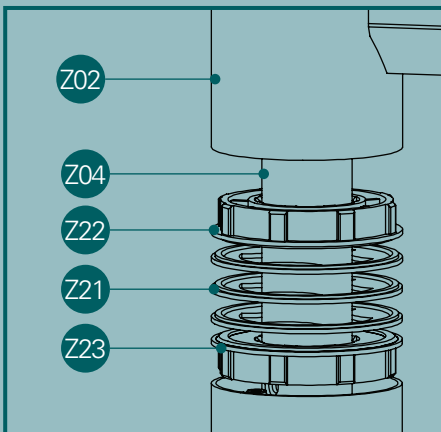
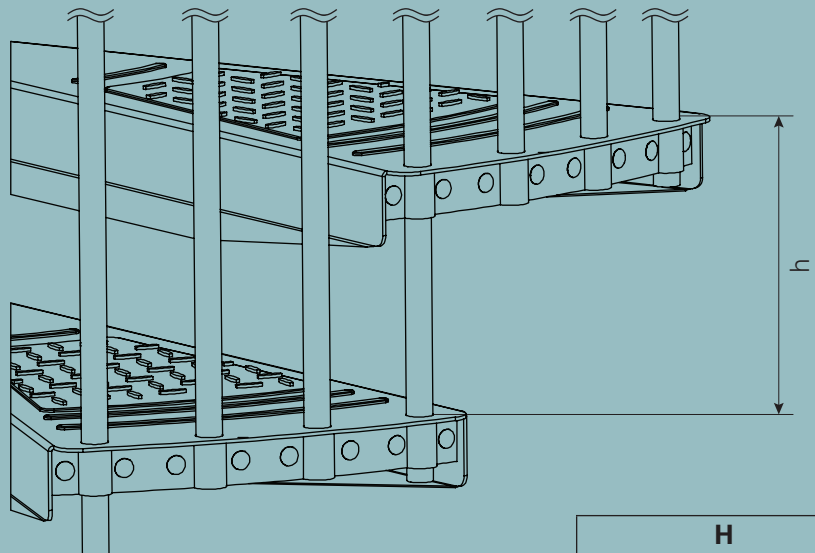
Ø160 cm



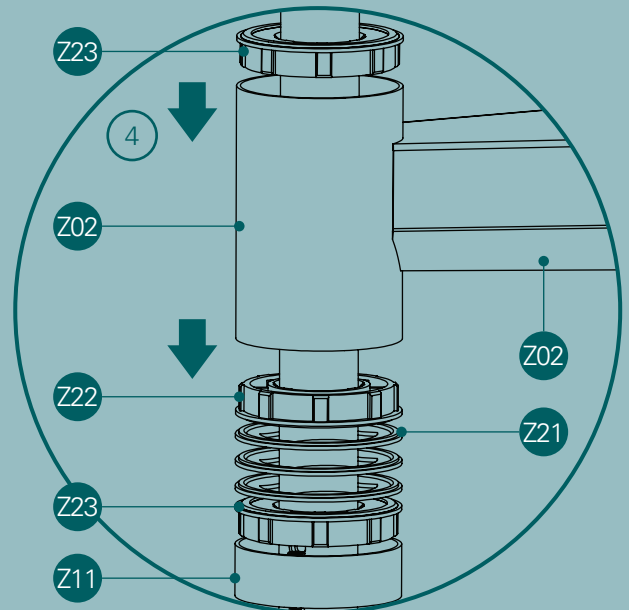
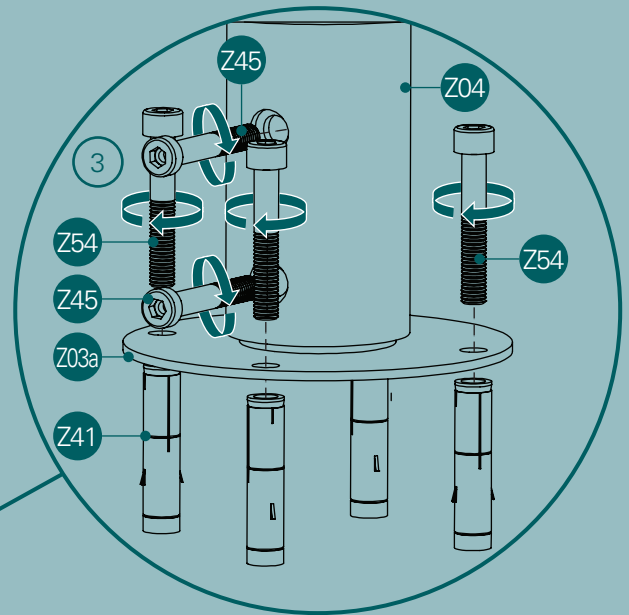
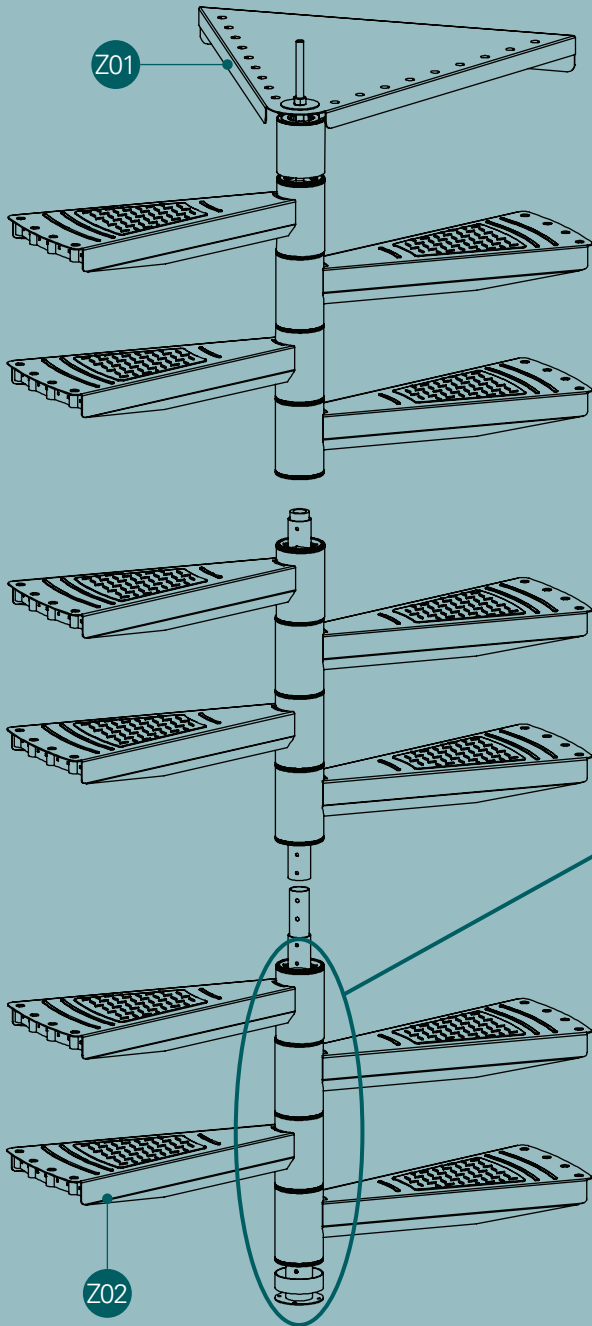
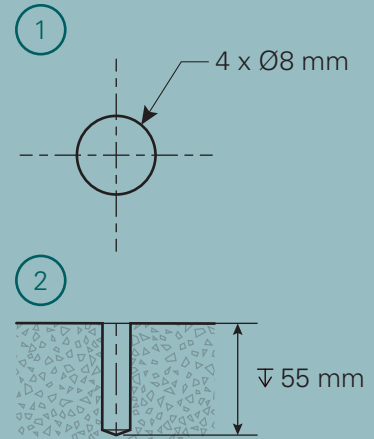
1

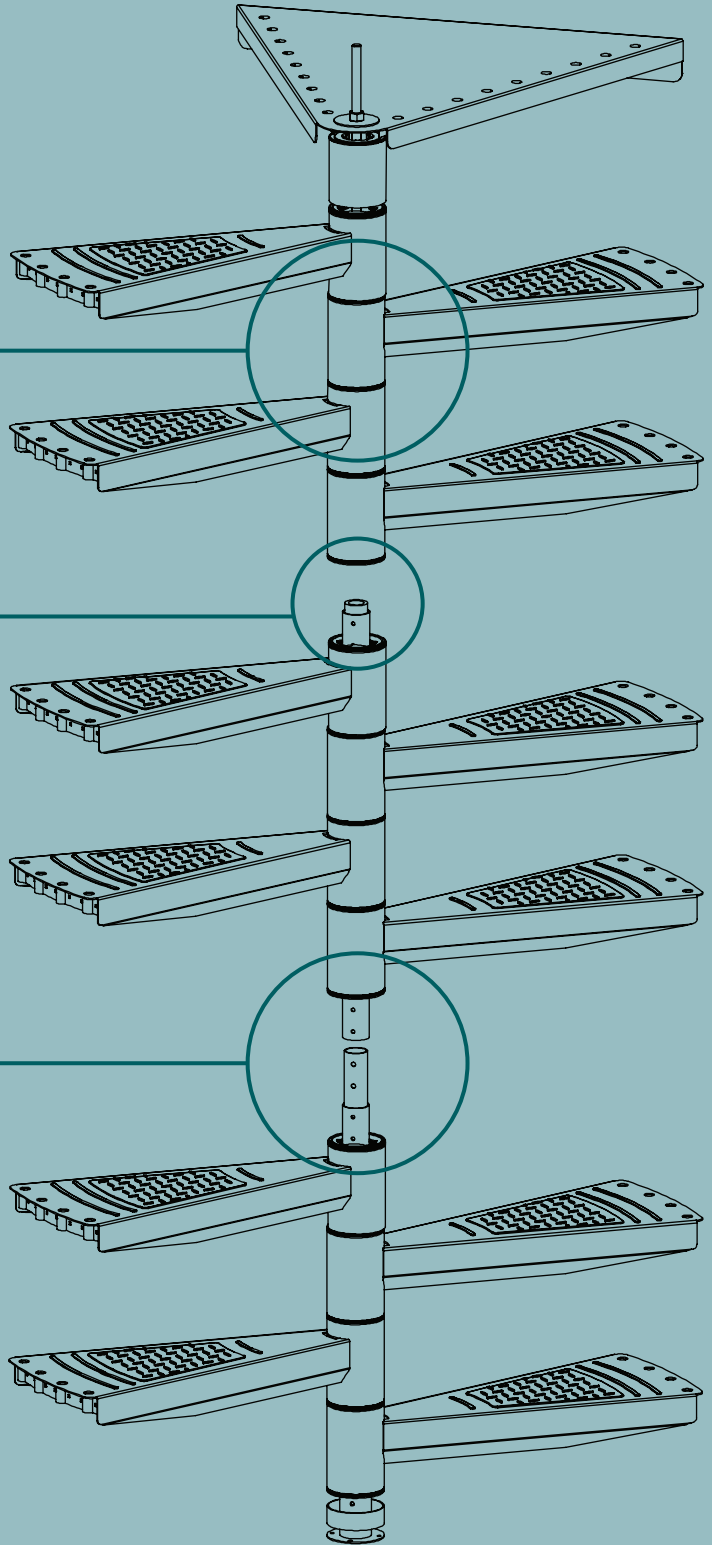
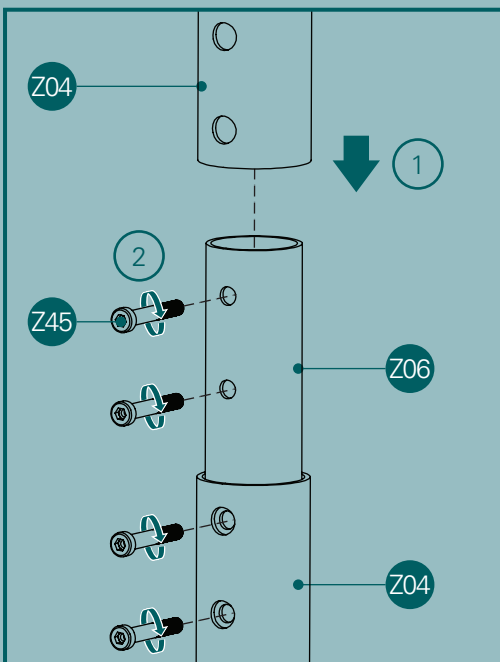
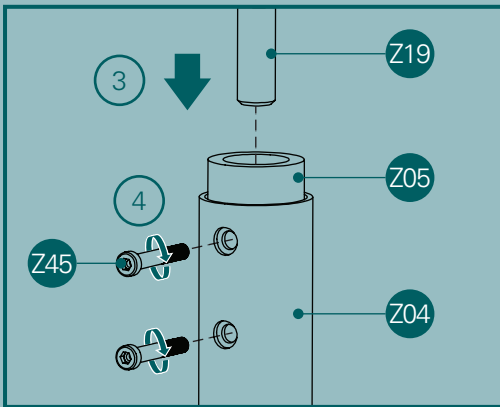
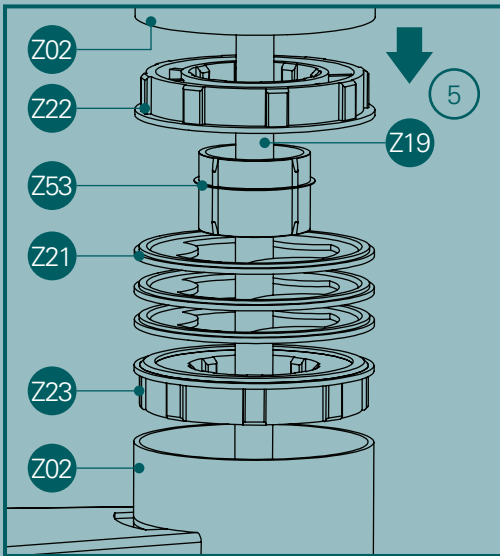


2

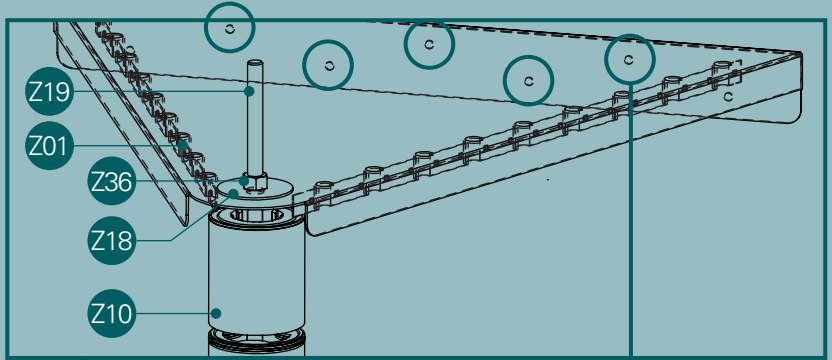


| H | |
|---------|----------|
| 0 x Z21 | = 207 mm |
| 1 x Z21 | = 210 mm |
| 2 x Z21 | = 213 mm |
| 3 x Z21 | = 216 mm |
| 4 x Z21 | = 219 mm |
| 5 x Z21 | = 222 mm |
| 6 x Z21 | = 225 mm |
| 7 x Z21 | = 228 mm |
| 8 x Z21 | = 231 mm |

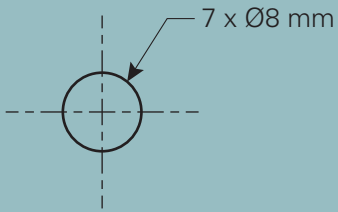




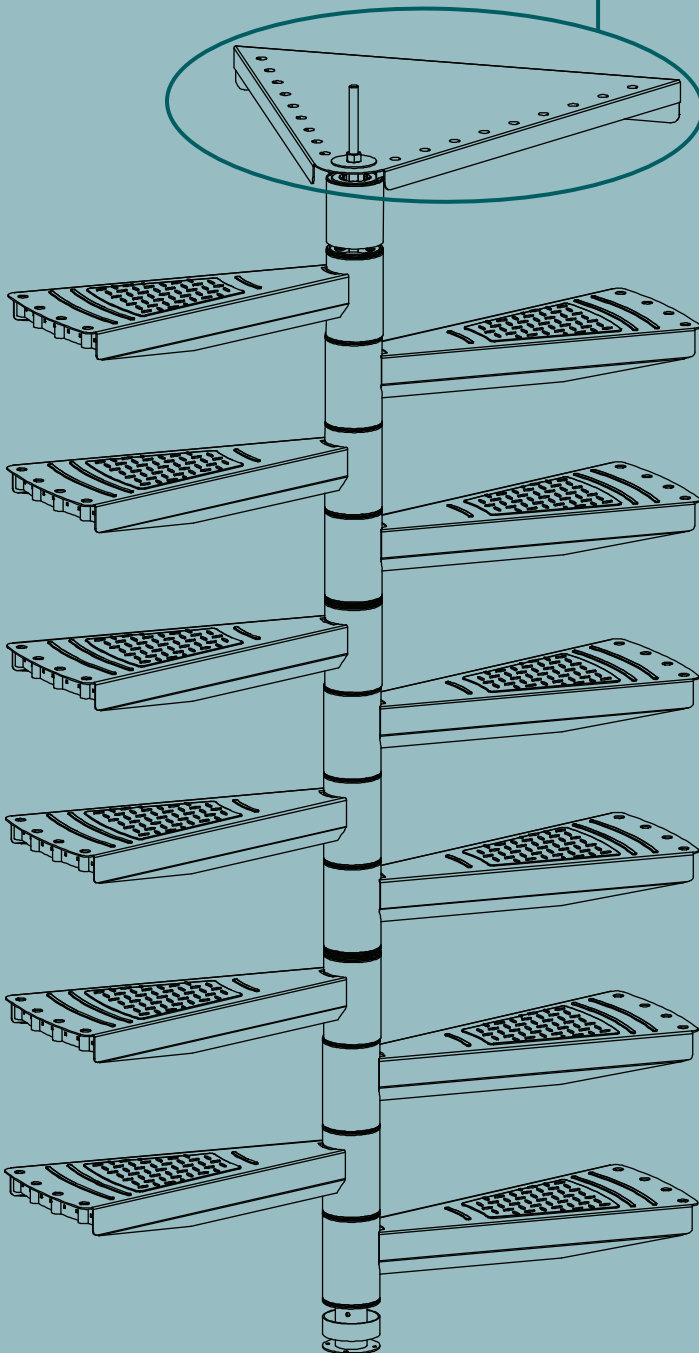
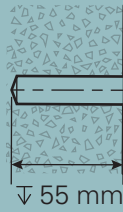
5



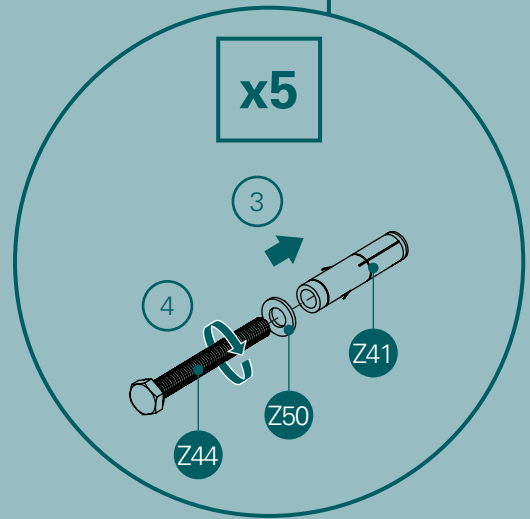
1

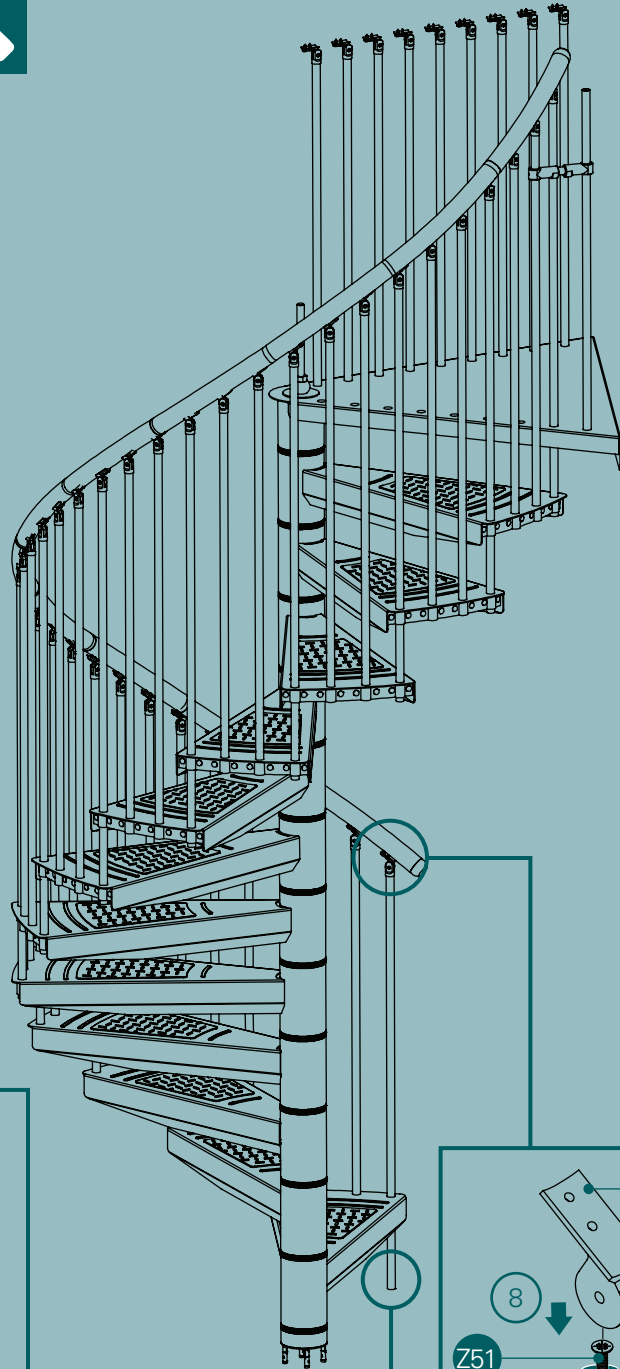


2

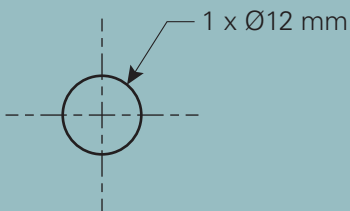


x5

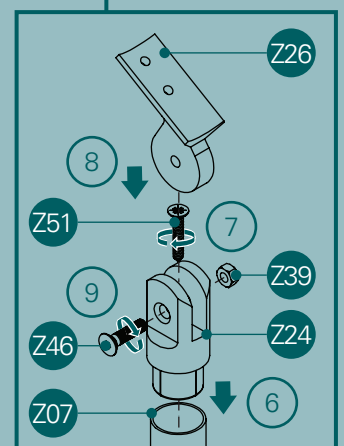
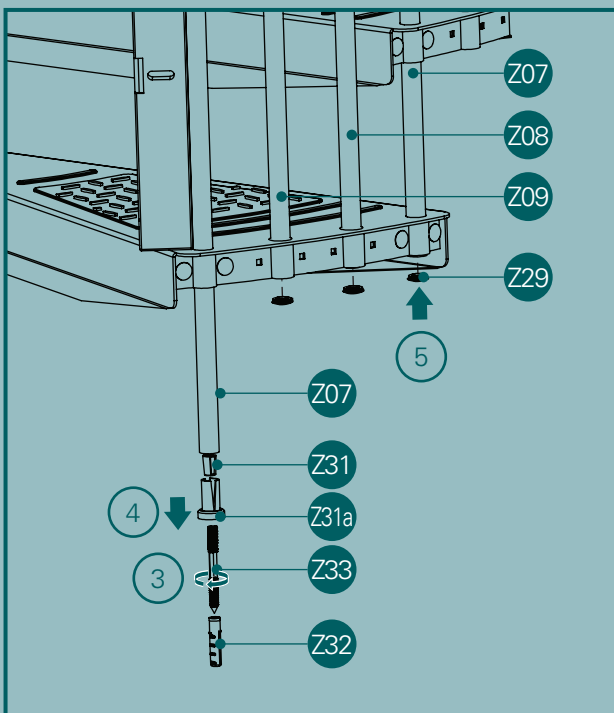
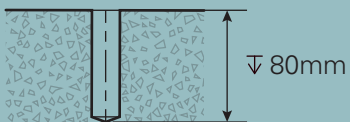


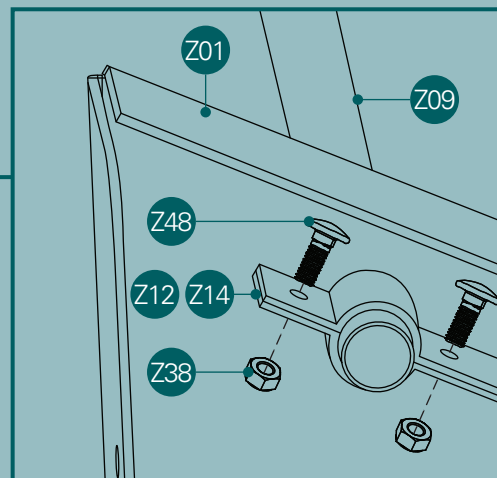
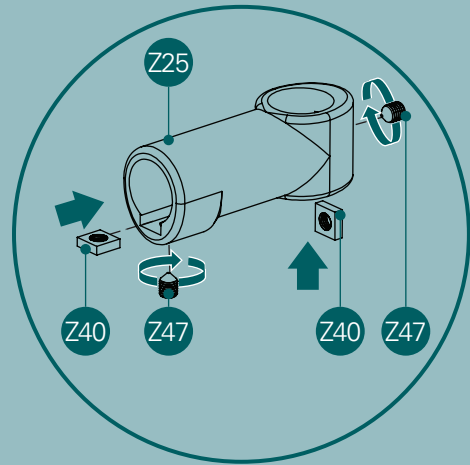
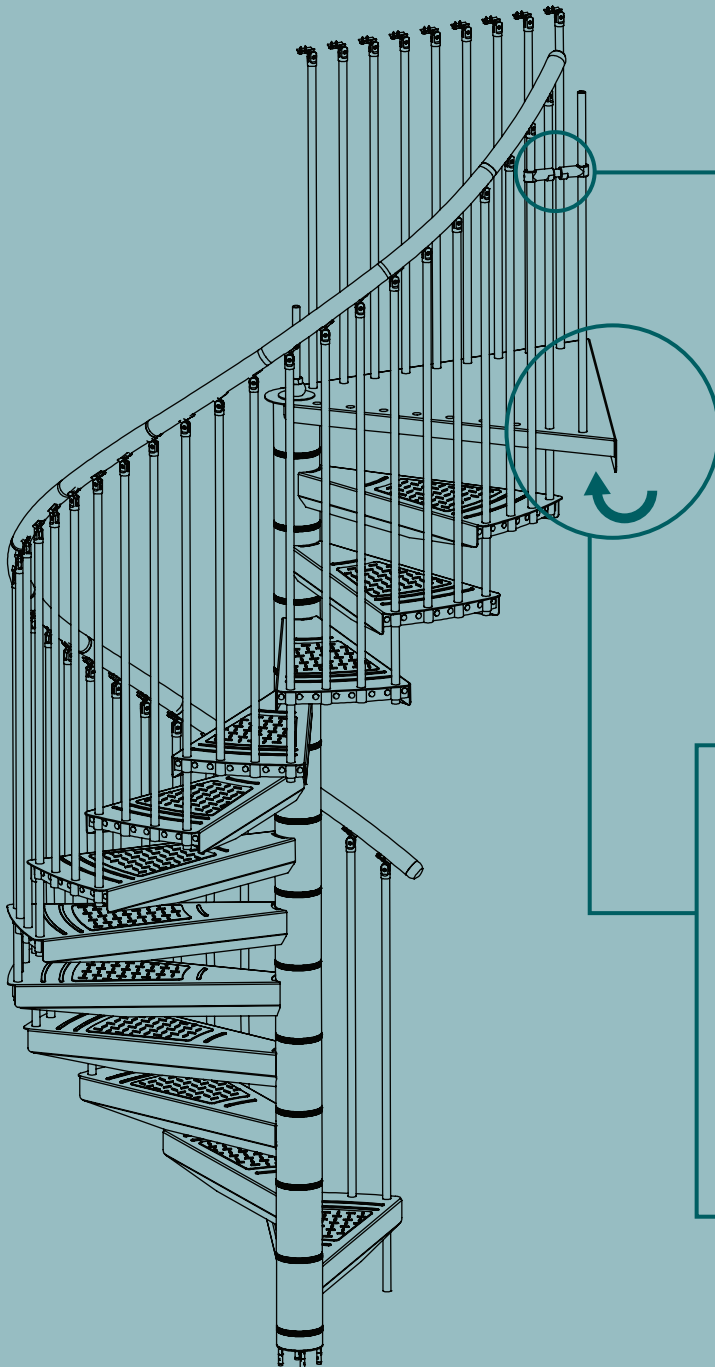
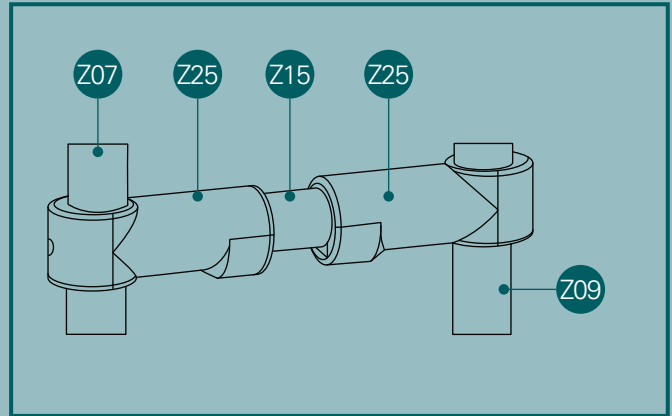


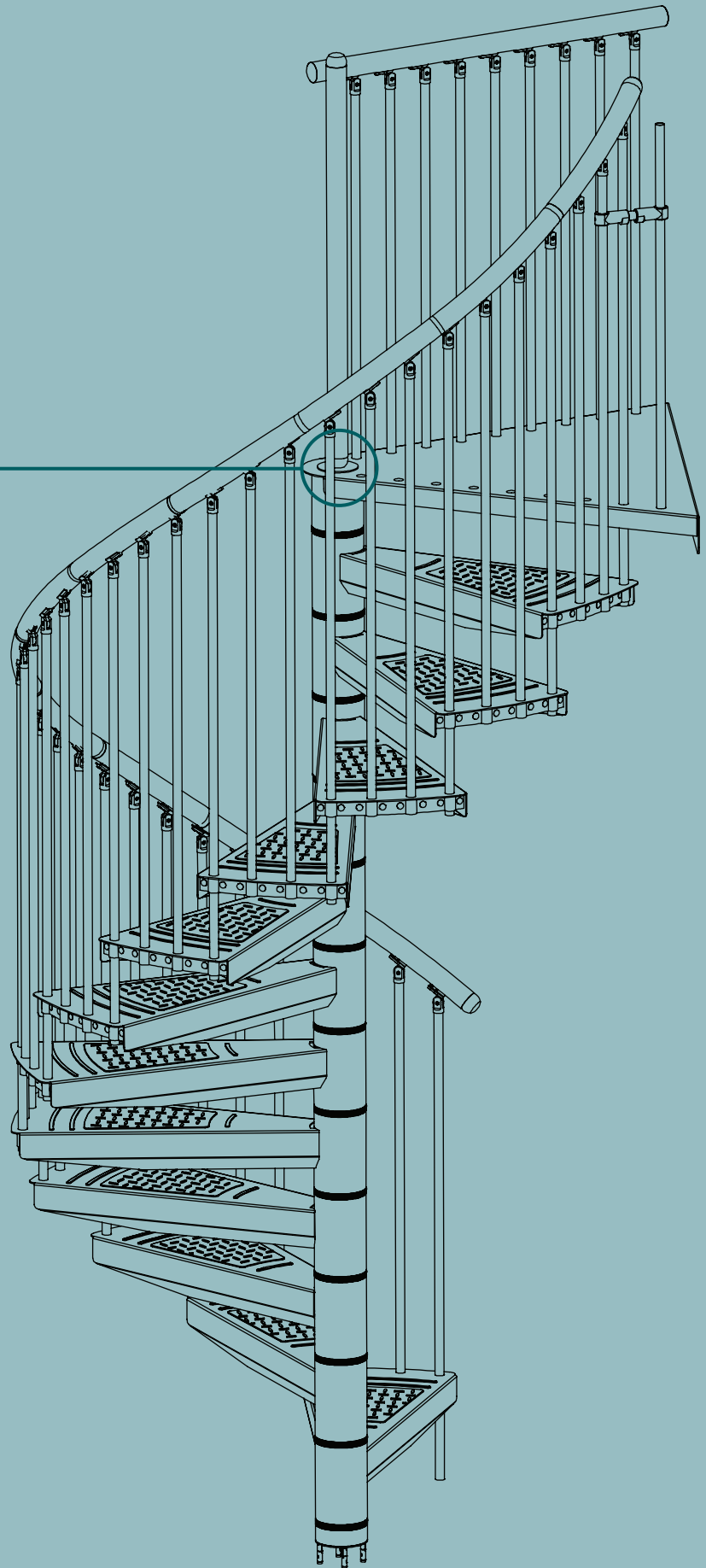
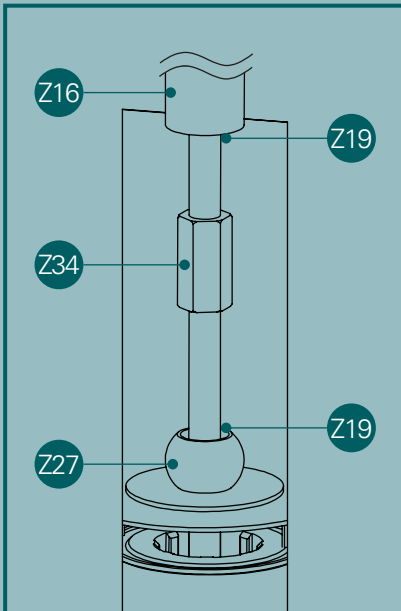
1

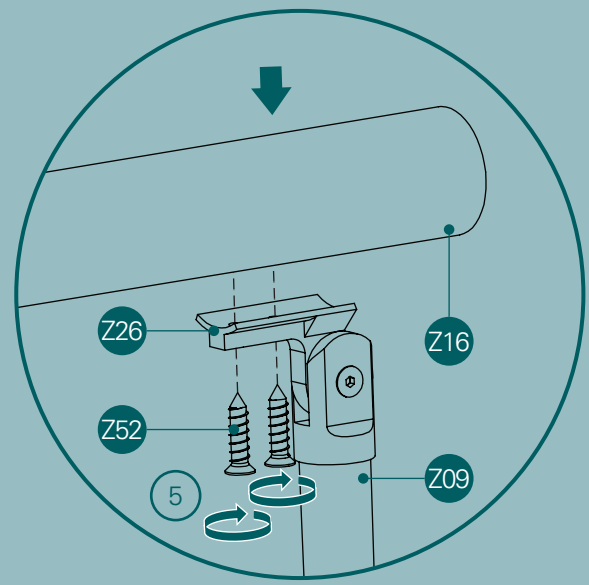
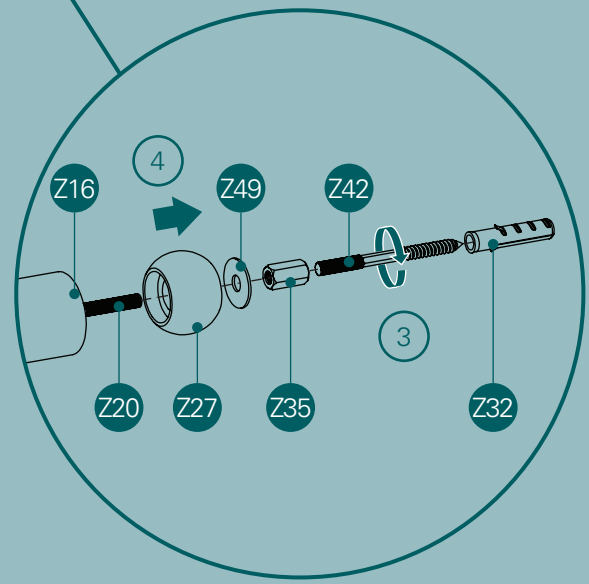
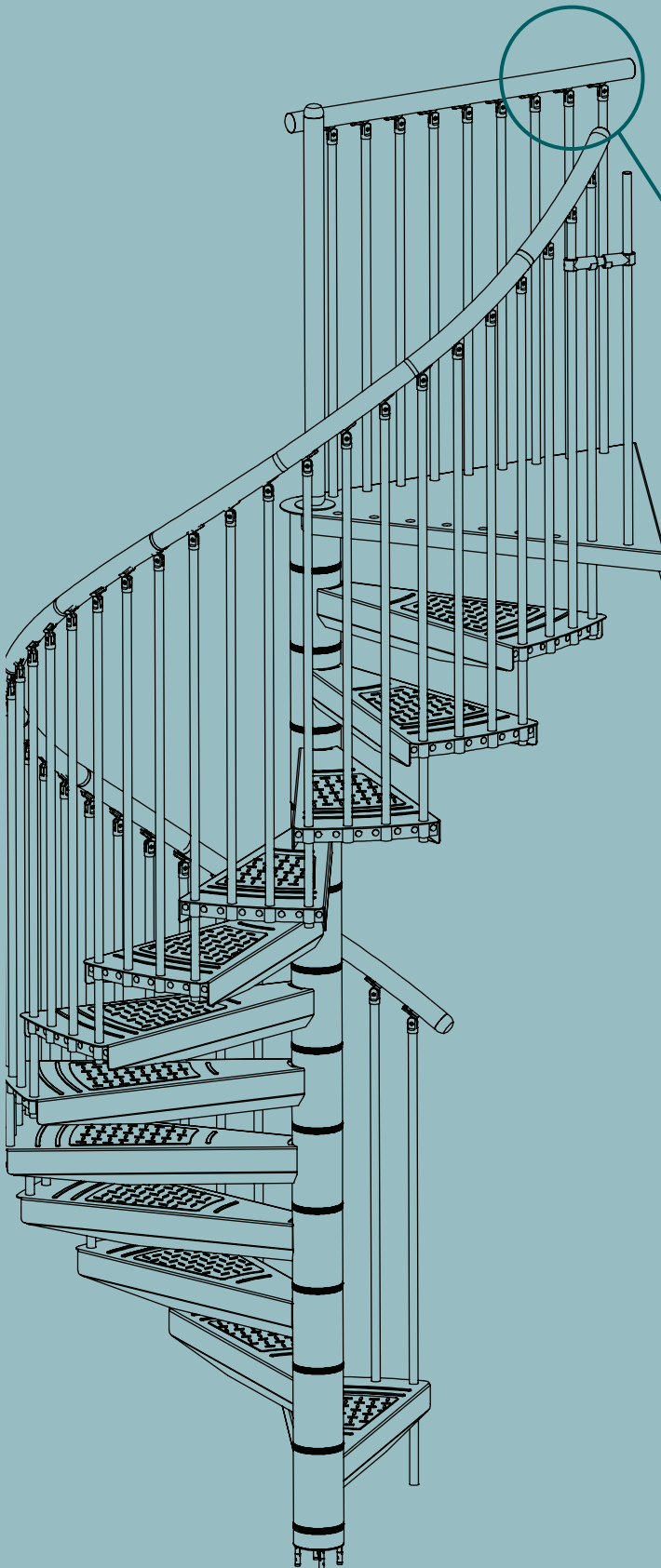
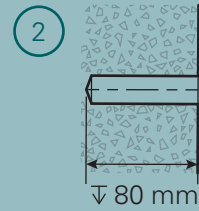
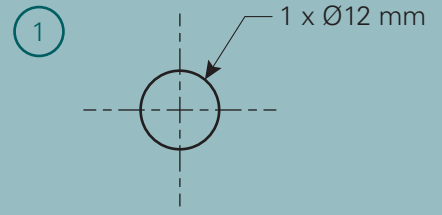


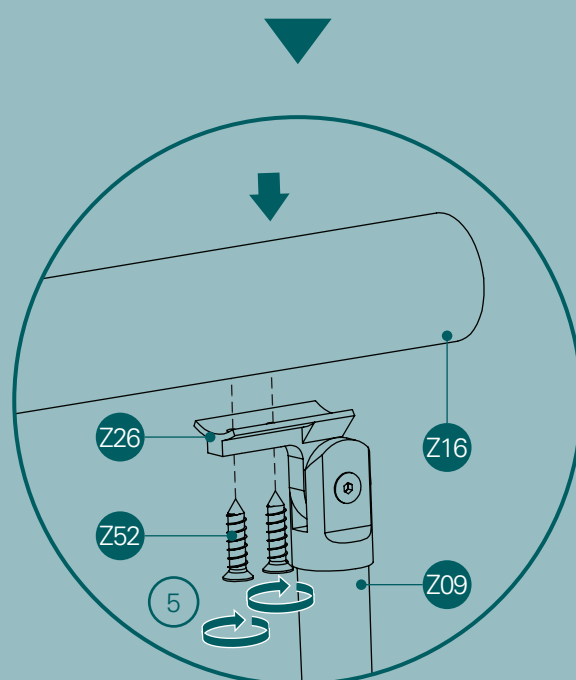
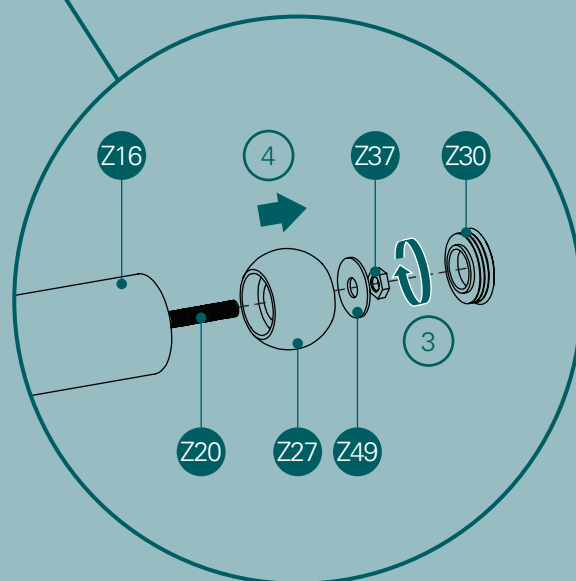
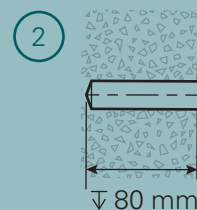
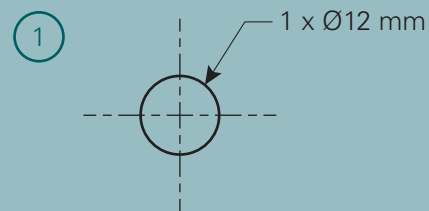
2

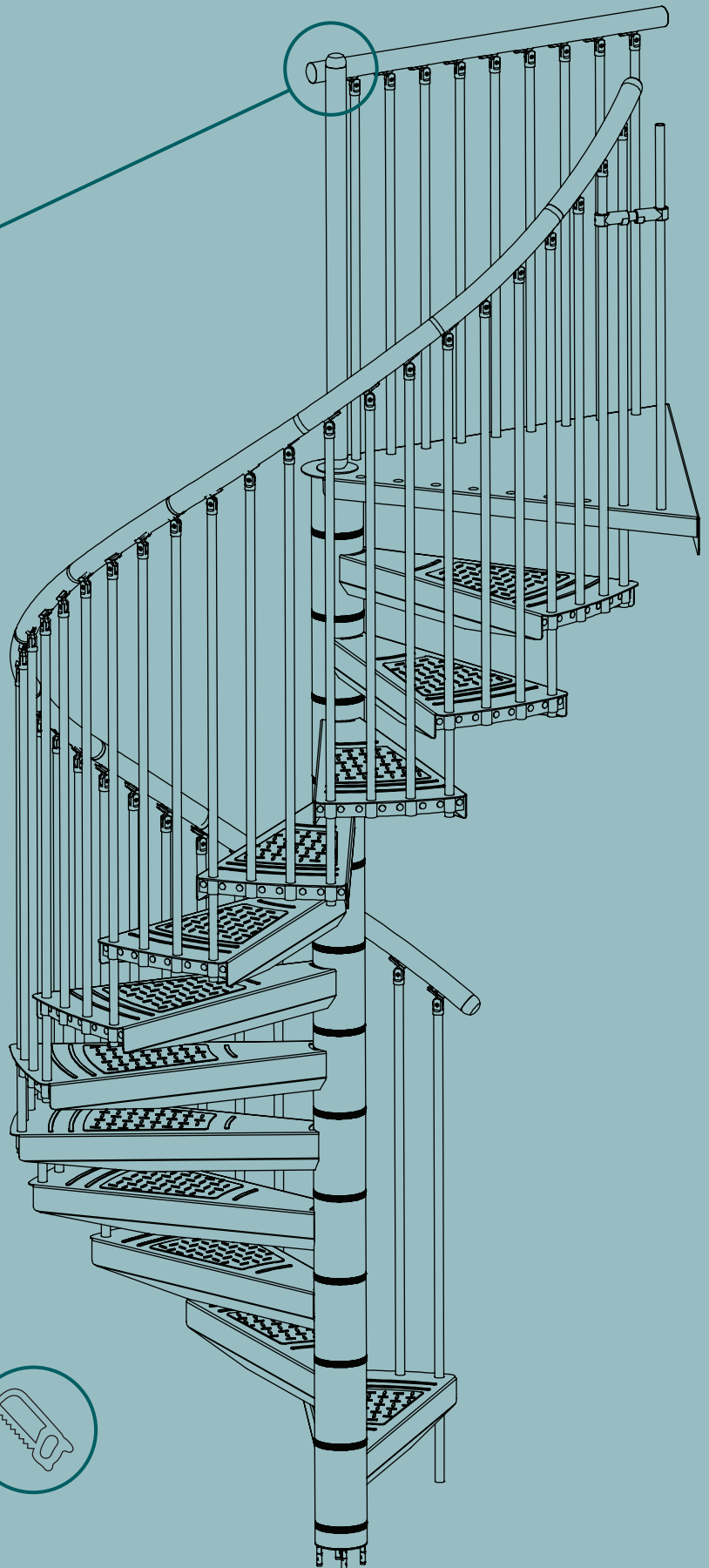
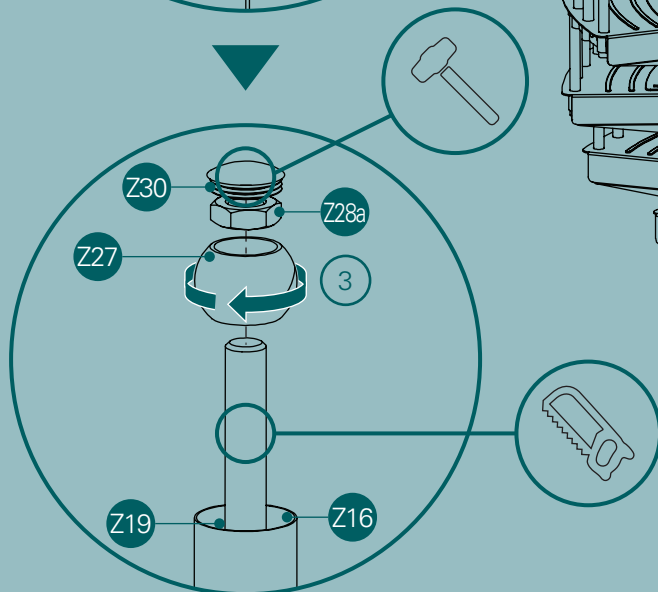
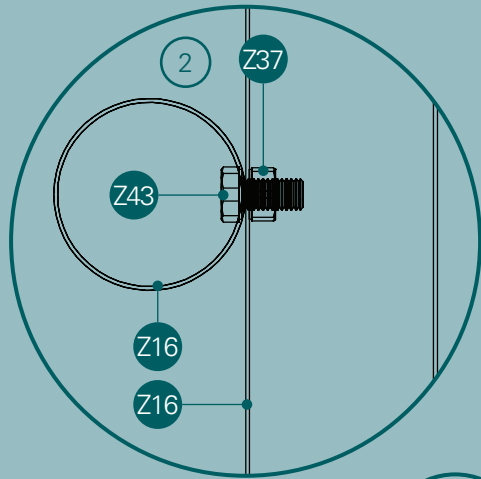
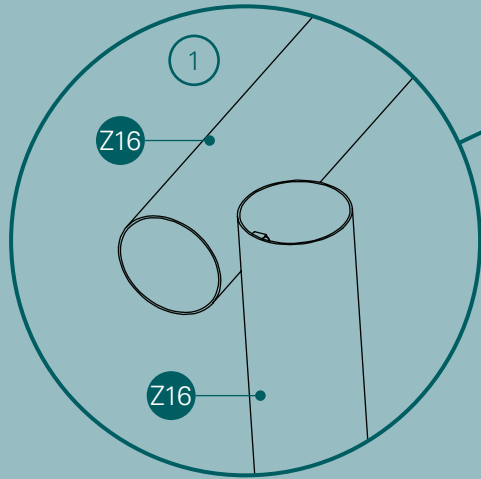


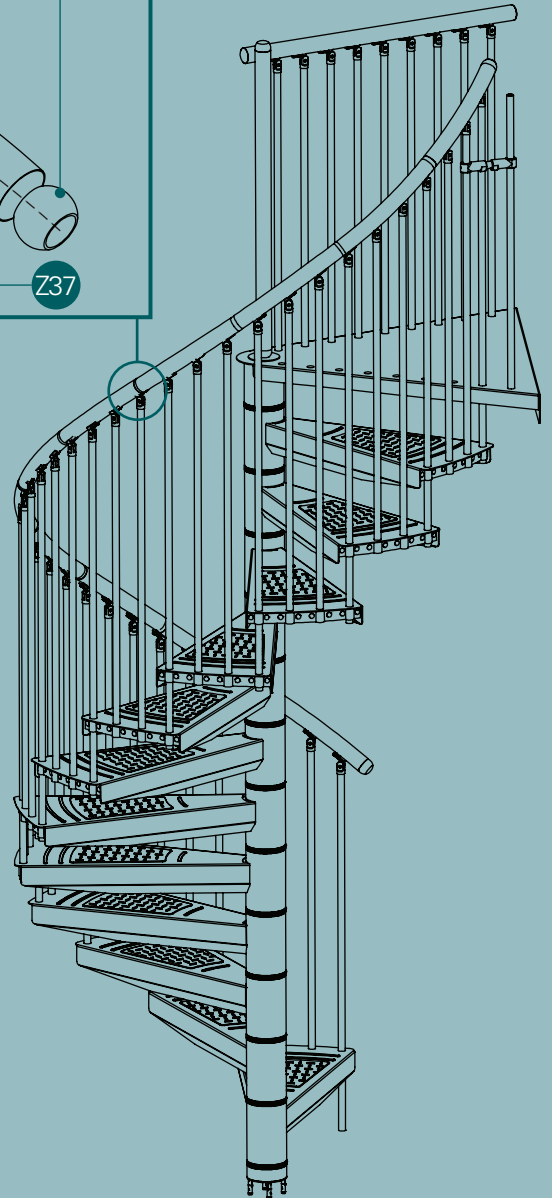
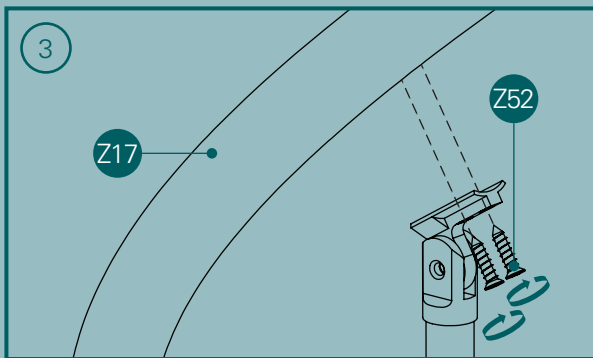
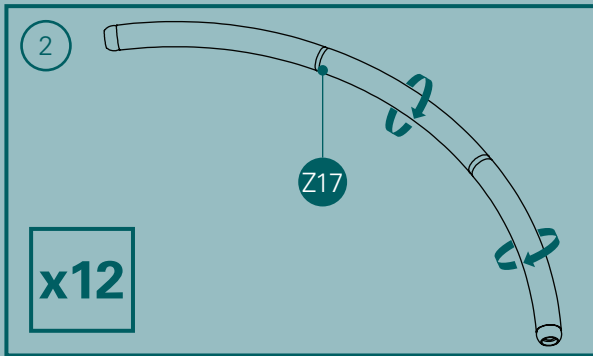
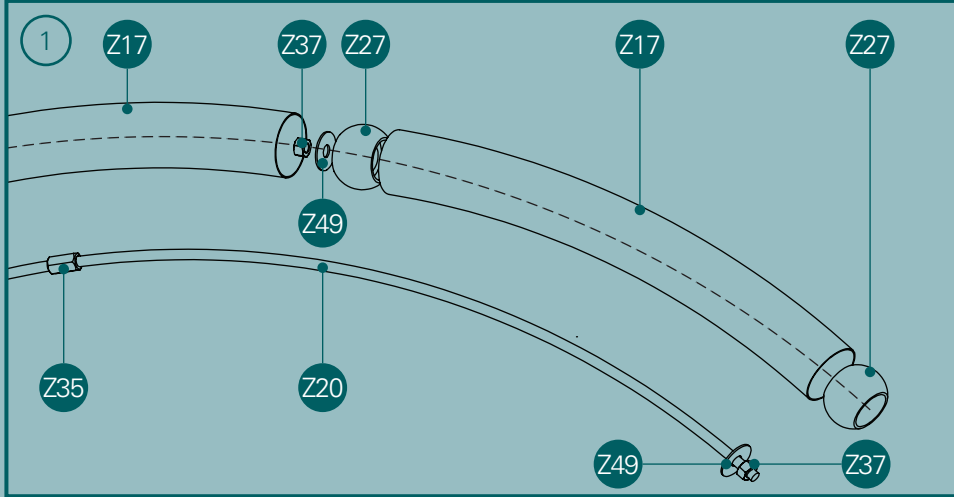






B**9**







- Ⓝ DE Beachten Sie bitte, dass die lokalen und konkreten Bestimmungen zu Brüstungen und Geländern in den Verwaltungsvorschriften, Durchführungsverordnungen oder auch Arbeitsblättern von Landesstellen enthalten sind. Umfassende Information zu den einzuhaltenden bautechnischen Anforderungen können nur seitens der für den Einbauort zuständigen Behörden erfolgen. Diese sind vorab bauseits einzuholen.
- Ⓝ FR Beachten Sie bitte, dass die lokalen und konkreten Bestimmungen zu Brüstungen und Geländern in den Verwaltungsvorschriften, Durchführungsverordnungen oder auch Arbeitsblättern von Landesstellen enthalten sind. Umfassende Information zu den einzuhaltenden bautechnischen Anforderungen können nur seitens der für den Einbauort zuständigen Behörden erfolgen. Diese sind vorab bauseits einzuholen.
- Ⓝ IT Beachten Sie bitte, dass die lokalen und konkreten Bestimmungen zu Brüstungen und Geländern in den Verwaltungsvorschriften, Durchführungsverordnungen oder auch Arbeitsblättern von Landesstellen enthalten sind. Umfassende Information zu den einzuhaltenden bautechnischen Anforderungen können nur seitens der für den Einbauort zuständigen Behörden erfolgen. Diese sind vorab bauseits einzuholen.
- Ⓝ NL Beachten Sie bitte, dass die lokalen und konkreten Bestimmungen zu Brüstungen und Geländern in den Verwaltungsvorschriften, Durchführungsverordnungen oder auch Arbeitsblättern von Landesstellen enthalten sind. Umfassende Information zu den einzuhaltenden bautechnischen Anforderungen können nur seitens der für den Einbauort zuständigen Behörden erfolgen. Diese sind vorab bauseits einzuholen.
- Ⓝ SE Beachten Sie bitte, dass die lokalen und konkreten Bestimmungen zu Brüstungen und Geländern in den Verwaltungsvorschriften, Durchführungsverordnungen oder auch Arbeitsblättern von Landesstellen enthalten sind. Umfassende Information zu den einzuhaltenden bautechnischen Anforderungen können nur seitens der für den Einbauort zuständigen Behörden erfolgen. Diese sind vorab bauseits einzuholen.
- Ⓝ CZ Beachten Sie bitte, dass die lokalen und konkreten Bestimmungen zu Brüstungen und Geländern in den Verwaltungsvorschriften, Durchführungsverordnungen oder auch Arbeitsblättern von Landesstellen enthalten sind. Umfassende Information zu den einzuhaltenden bautechnischen Anforderungen können nur seitens der für den Einbauort zuständigen Behörden erfolgen. Diese sind vorab bauseits einzuholen.
- Ⓝ SK Beachten Sie bitte, dass die lokalen und konkreten Bestimmungen zu Brüstungen und Geländern in den Verwaltungsvorschriften, Durchführungsverordnungen oder auch Arbeitsblättern von Landesstellen enthalten sind. Umfassende Information zu den einzuhaltenden bautechnischen Anforderungen können nur seitens der für den Einbauort zuständigen Behörden erfolgen. Diese sind vorab bauseits einzuholen.
- Ⓝ RO Rețineți că dispozițiile locale și concrete privind balustradele sunt incluse în normele administrative, în normele de aplicare sau în fișele de lucru ale autorităților responsabile la nivel de land. Informații detaliate privind normele tehnice de construcție care trebuie respectate pot fi furnizate numai de către autoritățile competente de la locul de montare. Acestea trebuie obținute în prealabil de către client.

Manufactured for:
HORNBAACH Baumarkt AG
Hornbachstraße 11
76879 Bornheim / Germany
product@hornbach.com
www.hornbach.com

Technische Information, Stand 04/2026
Information technique, version 04/2026
Informazioni tecniche, versione 04/2026
Technische informatie, stand 04/2026
Teknisk information, senast uppdaterad 04/2026
Technické informace, aktualizace 04/2026
Technické informácie, aktualizované 04/2026
Informații tehnice, versiunea 04/2026