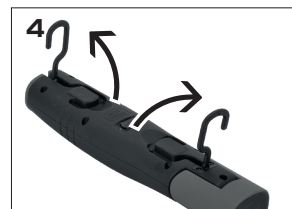
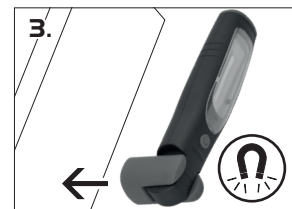




SMD/LED
6.500 K
120 lm
10 h



COB/LED
6.500 K
400 lm
3.5 h



D Bitte lesen Sie diese Anleitung gründlich durch und bewahren Sie sie sicher auf!

F **Sicherheitshinweise**

- Die Leuchte darf in keiner Weise abgeändert werden. Stromschlag- und Unfallgefahr.
- Lichtquelle, Betriebsgerät und Akku dieser Leuchte sind nicht austauschbar. Sobald das Ende der Lebensdauer der Lichtquelle erreicht ist, ist die gesamte Leuchte zu ersetzen. Eine Austauschbarkeit würde ein sicheres Betreiben in der vorgesehenen Umgebung beeinträchtigen.
- Versuchen Sie niemals, den Akku auszubauen.
- Die Leuchte ist nicht für den gewerblichen Gebrauch bestimmt.
- Um Augenverletzungen zu vermeiden, nicht direkt in die Leuchte schauen.
- Die Leuchte niemals in der Nähe entflammbarer Oberflächen, Materialien oder flüchtiger Flüssigkeiten wie Benzin betreiben.
- Die Leuchte nur mit dem mitgelieferten USB-Kabel laden.
- Den Akku nicht im Freien oder in feuchter Umgebung aufladen.

Verwendete Symbole

Vorsicht: Gefahr für Gesundheit und Produkt

Verwendung

- Schalter 1x drücken um Punktlicht einzuschalten
- Schalter 2x drücken um Hauptlicht einzuschalten
- Der magnetische Fuß kann zu 180° abgewinkelt werden.
- Zum Aufhängen der Leuchte die Haken auf der Rückseite ausklappen.
- Öffnen Sie den Ladeanschluss und verbinden

Sie das USB Ladekabel. (Ladestrom: max. 5 V DC, 1 A).

6. Batterie-Ladestatus: Rot blinkend: Laden Grün: Aufgeladen Ladezeit: 4 Std.

7. Schließen Sie den Ladeanschluss sorgfältig vor Gebrauch der Leuchte. Zum Ausschalten Schalter ein drittes Mal drücken.

Entsorgung

Das Symbol „durchgestrichene Mülltonne“ erfordert die separate Entsorgung von Elektro- und Elektronik-Altgeräten (WEEE). Solche Geräte können wertvolle, aber gefährliche und umweltgefährdende Stoffe enthalten. Sie sind gesetzlich dazu verpflichtet, diese Produkte keinesfalls im unsortierten Hausmüll, sondern an einer ausgewiesenen Sammelstelle

le für das Recycling von elektrischen und elektronischen Geräten zu entsorgen. Dadurch tragen Sie zum Schutz der Ressourcen und der Umwelt bei. HORNBACK ist in Deutschland verpflichtet:

- bei Neukauf eines Elektro- oder Elektronikgerätes ein Altgerät der gleichen Art unentgeltlich im HORNBACK-Markt zurückzunehmen.
- auch ohne einen Neukauf

bis zu 3 Elektro- oder Elektronik-Altgeräte der gleichen Geräteart (bis max. 25 cm Kantenlänge) unentgeltlich im HORNBACK-Markt zurückzunehmen.

- bei Lieferung eines neuen Elektro- oder Elektronikgerätes an einen privaten Haushalt ein Altgerät der gleichen Art unentgeltlich abzuholen oder Ihnen die Rückgabe in Ihrer unmittelbaren Nähe zu ermöglichen.

Für weitere Informationen wenden Sie sich an www.hornbach.com oder an die örtlichen Behörden. Kinder dürfen auf keinen Fall mit Kunststoffbeuteln und Verpackungsmaterial spielen, da Verletzungs- bzw. Erstickungsgefahr besteht. Solches Material sicher lagern oder auf umweltfreundliche Weise entsorgen.

F Lire attentivement les présentes instructions et les conserver en lieu sûr !

Information de sécurité

- Il est interdit de modifier le luminaire d'une quelconque manière. Risque d'électrisation et d'accident.
- La source lumineuse et le ballast de ce luminaire ne sont pas remplaçables. Lorsque la source lumineuse atteint la fin de sa durée de vie, le luminaire complet devra être remplacé. Si la source lumineuse et le ballast étaient remplaçables, l'utilisation sûre dans l'environnement prévu ne serait pas assurée.
- N'essayez jamais de retirer la batterie rechargeable de l'appareil.
- Le luminaire n'est pas destiné à un usage commercial.
- Ne pas regarder directement sur le luminaire allumé afin d'éviter toute atteinte aux yeux.
- Ne jamais utiliser le luminaire près de surfaces ou de matériaux inflammables ou de fluides volatils tels que de l'essence.
- Charger le luminaire uniquement avec le câble USB fourni.
- Ne pas charger la batterie à l'extérieur, ni dans des milieux humides.

Symboles utilisés

Attention : risque pour la santé et le produit.

Fonctionnement

- Appuyez sur l'interrupteur On/Off 1x pour activer la lumière supérieure.
- Appuyez sur l'interrupteur On/Off 2x pour activer la lumière principale.
- La base magnétique peut être repliée à 180°.
- Déployez les crochets sur la face arrière pour suspendre le luminaire.
- Ouvrez le port de charge, connectez le câble de charge USB (max 5 V CC, 1 A).
- État de la batterie : Rouge clignotant : en charge Vert : complètement chargée Temps de charge : 4 h
- Fermez bien le port de charge avant d'utiliser le luminaire. Pour éteindre, appuyez une troisième fois sur l'interrupteur On/Off.

Élimination

Le symbole « Poubelle barrée » impose une élimination séparée des vieux appareils électriques et électroniques (WEEE). Ces appareils peuvent contenir des substances précieuses, mais dangereuses et nocives pour l'environnement. Vous êtes légalement tenu de ne pas jeter ces produits dans les ordures ménagères non triées, mais de les remettre à un point de collecte pour le recyclage des appareils électriques et électroniques. Cela contribue à la protection des ressources et de l'environnement. HORNBACK s'engage en Allemagne à :

- lors de l'achat d'un nouvel appareil électrique ou électronique, HORNBACK s'engage à reprendre gratuitement un appareil usagé du même type dans un de ces magasins.
- de reprendre gratuitement dans votre magasin HORN-

Smaltimento

Il simbolo del "bidone sbarrato" indica che i rifiuti di apparecchiature elettriche ed elettroniche (WEEE) devono essere smaltiti separatamente. Tali apparecchiature possono contenere delle sostanze preziose che tuttavia sono pericolose e nocive per l'ambiente. Siete legalmente obbligati a non smaltire questi prodotti insieme ai rifiuti domestici indifferenziati ma presso un punto di raccolta

autorizzato per il riciclo di apparecchi elettrici ed elettronici. In questo modo si contribuirà alla salvaguardia delle risorse e dell'ambiente. In Germania, la ditta HORNBACK:

- è obbligata a ritirare gratuitamente presso un punto vendita HORNBACK un vecchio dispositivo nel momento dell'acquisto di un nuovo dispositivo elettrico o elettronico dello stesso tipo.
- è obbligata a ritirare gratuitamente presso un punto vendita HORNBACK un vecchio dispositivo nel momento dell'acquisto di un nuovo dispositivo elettrico o elettronico dello stesso tipo.

BACH jusqu'à 3 appareils électriques ou électroniques usagés du même type (jusqu'à 25 cm de côté), même si vous n'en achetez pas un nouveau.

- collecter gratuitement un appareil électrique ou électronique usagé du même type ou de vous permettre de le rapporter près de chez vous en cas de livraison d'un nouvel appareil électrique ou électronique à un ménage privé.

Pour de plus amples informations, rendez-vous sur www.hornbach.com ou contactez les autorités locales. Ne laissez en aucun cas les enfants jouer avec des sacs en plastique et matériels d'emballage, puisque cela les expose à un risque de blessure ou d'étouffement. Rangez ces matières en lieu sûr ou éliminez-les dans le respect de l'environnement.

I Leggere attentamente queste istruzioni e conservarle in modo sicuro!

Informazioni di sicurezza

- La lampada non deve essere modificata in qualsiasi modo. Rischio di scossa elettrica ed infortuni.
- La sorgente luminosa e l'alimentatore di questo lampadario non possono essere sostituiti. Non appena la sorgente luminosa esaurisce la sua durata utile, va sostituito l'intero lampadario. L'intercambiabilità della sorgente luminosa e dell'alimentatore pregiudicherebbe il funzionamento sicuro nell'ambiente previsto.
- Non cercare di rimuovere la batteria ricaricabile dal dispositivo.
- La lampada non è ideata per usi commerciali.
- Al fine di evitare lesioni agli occhi, non guardare direttamente alla lampada accesa.
- Non utilizzare mai la lampada vicino a superfici o materiali infiammabili o liquidi volatili come ad es. benzina.
- Ricaricare la lampada solamente con il cavo USB compresi nella fornitura.

Simboli usati

Attenzione: Rischio per la salute e il prodotto.

Funzionamento

- Premere l'interruttore On/Off 1 volta per attivare la luce superiore.
- Premere l'interruttore On/Off 2 volte per attivare la luce principale.
- La base magnetica può essere ripiegata a 180°.
- Aprire i ganci sul lato posteriore per appendere l'apparecchio.
- Aprire la porta di ricarica, collegare il cavo di ricarica USB (max 5 V CC, 1 A).
- Stato della batteria: Rosso lampeggiante: in carica Verde: ricarica completata Tempo di ricarica: 4 ore
- Chiudere in modo sicuro la porta di ricarica prima di usare l'apparecchio. Per spegnere, premere l'interruttore On/Off una terza volta.

Afvalverwerking

Het symbool van de "doorgestreepte vuilnisbak" wijst op de noodzaak van afzonderlijke afvalverwijdering van afgedankte elektrische en elektronica-apparatuur (WEEE). Dergelijke apparaten kunnen waardevolle maar gevaarlijke of schadelijke stoffen bevatten. U bent wettelijk verplicht deze producten niet bij het ongesorteerde huisvuil mee te geven, maar in te leveren

bij een officieel inzamelpunt voor de recycling van elektrische en elektronische apparaten. Hierdoor levert u een bijdrage aan de bescherming van bronnen en het milieu. HORNBACK is in Duitsland verplicht:

- bij aankoop van een nieuw elektrisch of elektronisch apparaat een oud apparaat van hetzelfde type gratis terug te nemen in een HORNBACK winkel.
- ook zonder nieuwe aankoop

tot 3 oude elektrische of elektronische apparaten van hetzelfde type (tot een maximale randlengte van 25 cm) gratis terug te nemen in een HORNBACK winkel.

- bij afleveren van een nieuw elektrisch of elektronisch apparaat aan een particulier huishouden een oud apparaat van hetzelfde type gratis mee te nemen of inleveren voor u in uw directe omgeving mogelijk te maken.

la sua restituzione nelle immediate vicinanze. Per ulteriori informazioni consultare www.hornbach.com, oppure rivolgersi alle autorità locali. Non far giocare i bambini con le buste di plastica e i materiali di imballaggio dell'apparecchio perché rischiano lesioni o soffocamento. Conservare questi materiali in un luogo sicuro o smaltirli nel rispetto dell'ambiente.

Neem voor meer informatie contact op met www.hornbach.com of de milieufdeling of milieustraat van uw gemeente. Kinderen mogen nooit met plastic zakken en verpakkingsmaterialen spelen vanwege het gevaar van verwonding en verstikking. Bewaar dit materiaal op een veilige plaats of gooi het op milieuvriendelijke wijze weg.

NL Lees deze instructies zorgvuldig en bewaar ze goed!

Veiligheidsinformatie

- De armatuur mag op geen enkele wijze worden aangepast. Risico van elektrische schokken en ongelukken.
- De lichtbron en transformator van deze armatuur zijn niet uitwisselbaar. Zodra de levensduur heeft bereikt, moet de hele armatuur worden vervangen. De uitwisselbaarheid van de lichtbron en transformator zou een veilige werking in de beoogde omgeving in gevaar brengen.
- Probeer nooit de oplaadbare batterij uit het apparaat te verwijderen.
- De armatuur is niet bestemd voor commercieel gebruik.
- Zorg ervoor dat de laadpoort goed is afgesloten voordat u het apparaat gebruikt.
- Gebruik het apparaat niet buiten of in een vochtige omgeving met een aangesloten voedingsadapter.
- Kijk niet rechtstreeks in de ingeschakelde armatuur om oogletsel te voorkomen.
- Gebruik de armatuur nooit in de buurt van ontvlambare oppervlakken of materialen of vluchtige vloeistoffen zoals benzine.
- Laad de armatuur alleen met de meegeleverde USB-kabel.
- Laad de batterij niet op buiten of in een vochtige omgeving.

Gebuchte symbolen

Voorzichtig: Risico voor gezondheid en het product.

Bediening

- Druk 1x op de Aan/Uit-schakelaar om het bovenlicht te activeren.
- Druk 2x op de Aan/Uit-schakelaar om het hoofdlicht te activeren.
- De magnetische voet kan tot 180° worden gekanteld.
- Klap de haken aan de achterkant uit om de lamp op te hangen.
- Open oplaadpoort, sluit

USB-oplaadkabel aan (max 5 V DC, 1 A).

6. Batterijstatus: Rood knipperend: aan het opladen Groen: volledig opgeladen Oplaadtijd: 4 u

7. Sluit de oplaadpoort goed af voordat u de lamp gebruikt. Om uit te schakelen drukt u een derde keer op de Aan/Uit-schakelaar.

Bediening

- Druk 1x op de Aan/Uit-schakelaar om het bovenlicht te activeren.
- Druk 2x op de Aan/Uit-schakelaar om het hoofdlicht te activeren.
- De magnetische voet kan tot 180° worden gekanteld.
- Klap de haken aan de achterkant uit om de lamp op te hangen.
- Open oplaadpoort, sluit

USB-oplaadkabel aan (max 5 V DC, 1 A).

6. Batterijstatus: Rood knipperend: aan het opladen Groen: volledig opgeladen Oplaadtijd: 4 u

7. Sluit de oplaadpoort goed af voordat u de lamp gebruikt. Om uit te schakelen drukt u een derde keer op de Aan/Uit-schakelaar.

la sua restituzione nelle immediate vicinanze. Per ulteriori informazioni consultare www.hornbach.com, oppure rivolgersi alle autorità locali. Non far giocare i bambini con le buste di plastica e i materiali di imballaggio dell'apparecchio perché rischiano lesioni o soffocamento. Conservare questi materiali in un luogo sicuro o smaltirli nel rispetto dell'ambiente.

Neem voor meer informatie contact op met www.hornbach.com of de milieufdeling of milieustraat van uw gemeente. Kinderen mogen nooit met plastic zakken en verpakkingsmaterialen spelen vanwege het gevaar van verwonding en verstikking. Bewaar dit materiaal op een veilige plaats of gooi het op milieuvriendelijke wijze weg.

6500K
1x 3.7 V Li-Ion,
2600 mAh
-10° – +40° C
IP54, IK07
+ Kabel, câble, cavo, kabel
USB 100 cm

Battery imported by:
HORNBACK Baumarkt AG
Hornbachstraße 11
76879 Bornheim / Germany
product@hornbach.com
www.hornbach.com

Manufactured for
HORNBACK Baumarkt AG
Hornbachstraße 11
76879 Bornheim
Germany
product@hornbach.com
www.hornbach.com

10613655_2024/08_V1.3

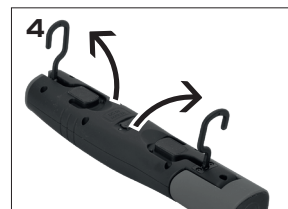




SMD/LED
6.500 K
120 lm
10 h



COB/LED
6.500 K
400 lm
3.5 h



SE

Läs instruktionerna noga och förvara dem på säker plats!

Säkerhetsinformation

- Armaturen får inte modifieras på något sätt. Risk för elstöt och olycksfall.
- Ljuskällan och drivdonet i den här lampan kan inte bytas ut. När ljuskällan slutar fungera ska hela lampan bytas. Om ljuskällan och drivdonet skulle kunna bytas ut, skulle det påverka säker drift i den avsedda omgivningen.
- Det uppladdningsbara batteriet ska aldrig tas bort från enheten.
- Lampan är inte avsedd för kommersiell användning.
- Undvik att tita rakt in i den tända lampan för att undvika skador på ögonen.
- Använd inte lampan i närheten av lättantändliga ytor eller material, eller lättflyktiga vätskor som exempelvis bensin.
- Lampan får endast laddas med den medföljande USB-kabeln.
- Ladda inte batteriet utomhus eller i fuktiga miljöer.
- Kontrollera att ladduttaget är förseglat före användning.

Använda symboler

Observera: Risk för hälsan och produkten.

Hantering

1. Tryck på strömbrytaren en gång för att aktivera övre lampan.
2. Tryck på strömbrytaren två gånger för att aktivera huvudlampan.
3. Den magnetiska basen kan vikas 180°.
4. Fäll ut krokarna på baksidan som stöd för armaturen.
5. Öppna laddningsuttaget, anslut USB-laddningskabeln (max 5 V DC, 1 A).

6. Batteristatus: Blinkande röd: laddad Grön: fullt laddad Laddningsstid: 4 tim

7. Stäng laddningsuttaget ordentligt innan du använder lampan.

Tryck på strömbrytaren en tredje gång för att stänga av den.

Avfallshantering

Symbolen **”överstruken soptunna”** kräver separat avfallshantering av elektrisk och elektronisk utrustning (WEEE). Sådana enheter kan innehålla värdefulla, men farliga och miljökadliga ämnen. Du är enligt lag skyldig att inte kasta dessa produkter i det osorterade hushållsavfallet utan lämna in dessa till ett anvisat samlingsställe för återvinning av elektriska och elektroniska produkter. Därmed bidrar du till att skydda resurserna och miljön. I Tyskland är HORNBACH skyldiga att:

- vid inköp av nya elektriska eller elektroniska apparater ta tillbaka en gammal apparat av samma slag utan kostnad i HORNBACH-butiken.
- även utan inköp av nya produkter ta tillbaka upp

till tre elektriska eller elektroniska apparater av samma apparattyp (upp till 25 cm kantlängd) utan kostnad till HORNBACH-butik.

Kontakta www.hornbach.com eller lokala myndigheter för mer information. Barn får inte under några som helst omständigheter leka med plastpåsar och förpackningsmaterial eftersom de då löper risk att skadas eller kvävas. Förvara därför sådant material säkert eller avfallshandla det miljövänligt.

till tre elektriska eller elektroniska apparater av samma apparattyp (upp till 25 cm kantlängd) utan kostnad till HORNBACH-butik.

CZ

Přečtěte si pečlivě tento návod a uschovejte ho pro pozdější použití!

Bezpečnostní informace

- Je zakázáno elektrické svítidlo jakkoli upravovat. Riziko úrazu elektrickým proudem a nehody.
- Světelný zdroj a provozní přístroj tohoto svítidla nejsou vyměnitelné. Jakmile je dosaženo konce doby životnosti světelného zdroje, je třeba vyměnit celé svítidlo. Vyměnitelnost světelného zdroje a provozního přístroje by ovlivnila bezpečný provoz v předpokládaném okolním prostředí.
- Nikdy se nepokoušejte vyjmout dobíjecí baterii ze zařízení.
- Svítidlo není určeno ke komerčnímu použití.
- Nedívejte se přímo na osvětlené svítidlo, abyste zabránili zranění očí.
- Nepoužívejte venku ani v prostředí s velkým obsahem par s připojeným napájecím adaptérem.

Použití symbolů

Upozornění: Riziko ohrožující zdraví a výrobek.

Provoz

1. Zmáčkněte tlačítko On/Off 1x pro aktivaci horního světla.
2. Zmáčkněte tlačítko On/Off 2x pro aktivaci hlavního světla.
3. Magnetická základna může být vyklopena o 180°.
4. Vyklopte háky na zadní straně pro zavěšení svítidla.

5. Otevřete nabíjecí port, připojte nabíjecí kabel USB (max 5 V DC, 1 A).

6. Stav baterie: Bliká červeně: nabíjení Zelená: plně nabit Doba nabíjení: 4 h

7. Před použitím svítidla pevně zavřete nabíjecí port.

Pro vypnutí, stiskněte tlačítko On/Off potřetí.

Likvidace odpadů

Symbol **„přeškrtnuté popelnice”** vyžaduje samostatnou likvidaci použitých elektrických a elektronických přístrojů (směrnice WEEE). Takové přístroje mohou obsahovat cenné, ale nebezpečné látky ohrožující životní prostředí. Ze zákona v žádném případě nesmíte tyto produkty likvidovat v netříděném domácím odpadu, nýbrž jste povinni je zlikvidovat na ověřeném sběrném místě pro recyklaci elektrických a elektronických přístrojů. Tím přispíváte k ochraně zdrojů a životního prostředí. HORNBACH je v Německu povinen:

- při zakoupení nového elektrického nebo elektronického přístroje vzít v prodejně HORNBACH bezplatně zpět starý přístroj stejného druhu.
- také bez zakoupení nového přístroje vzít v prodejně

ném sběrném místě pro recyklaci elektrických a elektronických přístrojů. Tím přispíváte k ochraně zdrojů a životního prostředí.

HORNBACH bezplatně zpět až 3 staré elektrické nebo elektronické přístroje stejného druhu (do max. délky okraje 25 cm).

Další informace si vyžádejte na www.hornbach.com nebo u místních úřadů. Děti si v žádném případě nesmějí hrát s plastovými sáčky a obalovým materiálem, protože existuje nebezpečí úrazu příp. udušení. Takový materiál bezpečně skladujte nebo zlikvidujte způsobem šetrným k životnímu prostředí.

SK

Pred montážou si pozorne prečítajte tento návod a odložte ho na bezpečné miesto!

Bezpečnostné informácie

- Svetelný zdroj a prevádzkové zariadenie tohto svietidla nie je možné vymieňať. Hneď ako bude dosiahnutá životnosť svetelného zdroja, treba vymeniť celé svietidlo. Možnosť výmeny svetelného zdroja a prevádzkového zariadenia by ovplyvnila bezpečnú prevádzku v plánovanom prostredí.
- Zo zariadenia sa nikdy nepokúšajte vybrať nabíjateľnú batériu.
- Svetidlo nie je určené na komerčné použitie.
- Nepozerajte priamo do rozsvieteného svietidla, predídete tak poraneniu očí.
- Svetidlo nikdy nepoužívajte v blízkosti horľavých povrchov alebo materiálov alebo prchavých kvapalín, ako je benzín.
- Svetidlo napájajte iba pomocou príbaleného adaptéra USB.
- Nenabíjajte batériu v exteriéri alebo vo vlhkom prostredí.
- Pred použitím skontrolujte, či je nabíjací port uzavretý.
- Nepoužívajte v exteriéri alebo vo vlhkom prostredí s pripojeným napájacím adaptérom.

Použití symbolů

Upozornenie: Riziko pre zdravie a produkt.

Prevádzka

1. Vrchné svetlo zapnite jedným stlačením vypínača.
2. Hlavné svetlo zapnite dvojnásobným stlačením vypínača.
3. Magnetická základňa sa môže sklopit o 180°.
4. Ak chcete svietidlo zavesiť, na zadnej strane vyklopte háčiky.

5. Otvorte nabíjací port a pripojte nabíjací kábel USB (max. 5 V DC, 1 A).

6. Stav batérie: Blikajúca červená: nabíja sa Svieti zelená: úplne nabitá Doba nabíjania: 4 hod.

7. Pred používaním svietidla bezpečne zatvorte nabíjací port.

Vypnite trojnásobným stlačením vypínača.

Likvidácia

Symbol **„priečiarknutý kontajner na odpadky”** požaduje oddelenú likvidáciu elektrických a elektronických použitých prístrojov (WEEE). Takéto prístroje môžu obsahovať cenné, ale nebezpečné látky, ohrožujúce životné prostredie. Ste zo zákona povinní nelikvidovať tieto produkty v netriedenom domovom odpade, ale na vykázanom zbernom mieste na recykláciu elektrických a elektronických prístrojov.

Tým prispejete k ochrane zdrojov a životného prostredia. HORNBACH je v Nemecku povinný:

- pri novej kúpe elektrického alebo elektronického prístroja zobrať do predajne HORNBACH bezodplatne späť použitý prístroj rovnakého druhu.
- aj bez novej kúpy zobrať do predajne HORNBACH bezodplatne späť až 3 elektrické a elektronické použité prístroje rovnakého druhu (do dĺžky hrany max. 25 cm).

pri dodávke nového elektrického alebo elektronického prístroja do súkromnej domácnosti vyzdvihnúť bezodplatne použitý prístroj rovnakého druhu alebo vám umožniť vrátenie vo vašej bezprostrednej blízkosti. Pre ďalšie informácie sa obráťte, prosím, na vášho predajcu www.hornbach.com alebo na miestne úrady.

Deti sa nesmú v žiadnom prípade hrať s plastovými vreckami a obalovým materiálom, pretože existuje nebezpečenstvo poranenia, resp. zadusenía. Takýto materiál skladujte bezpečne alebo zlikvidujte ekologickým spôsobom.

RO

Vă rugăm să citiți cu atenție aceste instrucțiuni și păstrați-le într-un loc sigur!

Informații privind securitatea

- Corpul de iluminat nu trebuie modificat în nici un fel. Pericol de electrocutare și de accidentare.
- Sursa de lumină și sursa potrivit pentru utilizarea comercială.
- Nu priviți direct corpul de iluminat aprins pentru a preveni apariția unor leziuni oculare.
- Să nu utilizați niciodată corpul de iluminat în apropierea suprafețelor sau materialelor inflamabile sau a lichidelor volatile cum ar fi benzina.
- Pentru încărcarea corpului de iluminat folosiți numai cablul USB cu care s-a livrat.
- Nu încercați bateria în aer liber sau în mediu umed.
- Înainte de utilizare să asigurați-vă că portul de încărcare este sigilat.
- Nu utilizați produsul în aer liber sau în mediu umed cu adaptorul conectat.

Simboluri folosite

Atentie: Periclitează sănătatea și produsul.

Funcționarea

1. Apăsați comutatorul de pornire/oprire 1x pentru activarea luminii din partea de sus.
2. Apăsați comutatorul de pornire/oprire 2x pentru activarea luminii principale.
3. Baza magnetică poate fi rabatată la 180°.
4. Desfaceți cârligele de pe spatele lămpii pentru a suspenda lampa.
5. Deschideți portul de încărcare, conectați cablul de încărcare USB (max 5 V CC, 1 A).

5. Starea bateriei: Lumină roșu intermitentă: se încarcă Lumină verde continuă: încărcată total Timp de încărcare: 4 h

7. Închideți bine portul de încărcare înainte de utilizarea lămpii.

Pentru a opri, apăsați comutatorul de pornire/oprire a treia oară.

Eliminare ca deșeu

Simbolul de **„tombon tăiat”** impune eliminarea separată ca deșeurilor a aparatelor electrice și electronice (WEEE) uzate. Astfel de aparate pot conține substanțe valoroase, dar periculoase și poluante. Legislația nu vă permite să eliminați aceste produse ca deșeurilor la gunoierul menajer, ci sunteți obligați să le predați unui centru de colectare indicat pentru reciclarea aparaturii electrice și electronice. În acest mod contribuiți la protejerea resurselor și a mediului înconjurător. Compania HORNBACH are următoarele obligații în Germania:

- să recepționeze fără costuri un aparat uzat de același tip în sectorul comercial HORNBACH, la achiziționarea unui aparat electric sau electronic nou.
- să recepționeze fără costuri până la 3 aparate

electrice sau electronice uzate de același tip (cu o lungime max. a muchiei de 25 cm) în sectorul comercial HORNBACH, și fără achiziționarea unui aparat nou.

electrice sau electronice uzate de același tip (cu o lungime max. a muchiei de 25 cm) în sectorul comercial HORNBACH, și fără achiziționarea unui aparat nou.

Pentru mai multe informații vizitați pagina www.hornbach.com sau adresați-vă organelor locale competente. Copiii nu au voie în niciun caz să se joace cu pungile din plastic și cu materialul de ambalare, deoarece există pericol de rănire, respectiv de asfixiere. Depozitați în siguranță astfel de materiale sau eliminați-le ca deșeurilor în mod ecologic.

6500K
1x 3.7 V Li-Ion,
2600 mAh
-10° – +40° C
IP54, IK07
+ kabel,kábel, cablu
USB 100 cm

Battery imported by:
HORNBACH Baumarkt AG
Hornbachstraße 11
76879 Bornheim / Germany
product@hornbach.com
www.hornbach.com

Manufactured for
HORNBACH Baumarkt AG
Hornbachstraße 11
76879 Bornheim
Germany
product@hornbach.com
www.hornbach.com

10613655_2024/08_V1.3

