

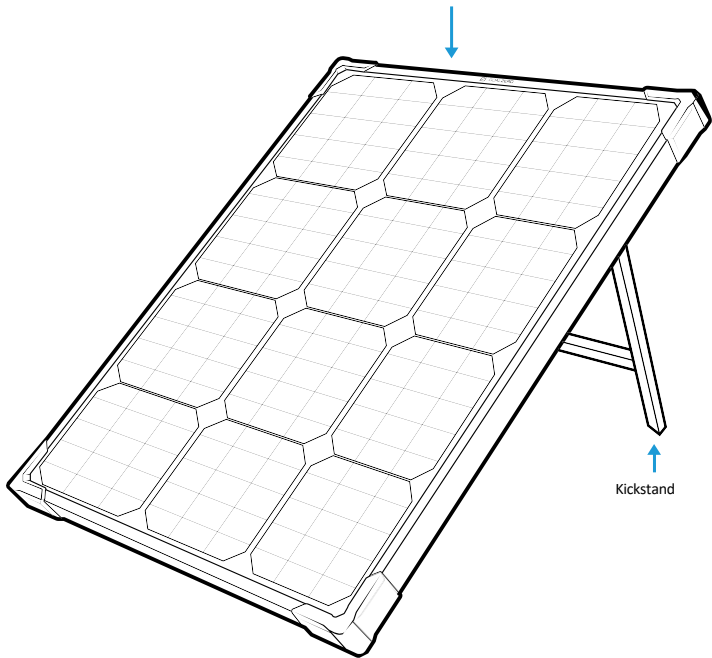
BOULDERTM**50**

SOLAR PANEL

USER GUIDE

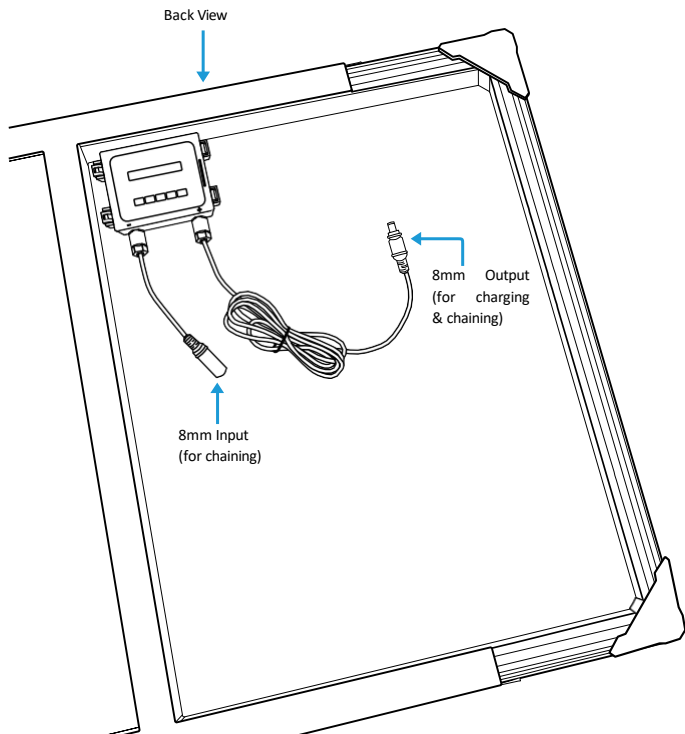


Front View



HOW IT

Plug the 8mm blue ringed cable into the INPUT port on the Goal Zero Yeti or Sherpa and angle the Boulder 50 Solar Panel toward the sun with the attached kickstand. You'll get the best solar charging experience if you continue to reposition the solar panel throughout the day.



HOW TO

To chain two or three Boulder Solar Panels together, plug the blue ringed connector from one panel into the input connector or input port of the next panel, using the charging cable from the final panel to connect to your Goal Zero Yeti or Sherpa.

If you're chaining more than three Boulder 50 Solar Panels together, or any configuration over 150W, you will need to purchase a combiner cable from Goal Zero, call our solutions center at 888-794-6250 for more information.

TECHNICAL

Boulder50 Solar Panel




Charges the following	Approx. Charge time
-----------------------	---------------------

GOAL ZERO Sherpa 50	3-4 hrs
GOAL ZERO Sherpa 100	4-8 hrs
GOAL ZERO Yeti 150	6-12 hrs
GOAL ZERO Yeti 400	16-32 hrs
GOAL ZERO Yeti 1400	57-114 hrs

Solar Panel

Rated Power	50W
Open Circuit Voltage	18-22V
Cell Type	Monocrystalline

General

Chainable	Up to 150W
Weight	12.4 lbs (5.6 kg)
Dimensions	21.75 x 26.75 x 1.75 in (55.2 x 70.0 x 4.4 cm)
Certs	  
Warranty	12 months

FREQUENTLY ASKED

Q: Are the Boulder Solar Panels waterproof?

A: Yes. The Boulders are designed to withstand the elements, so they're great for permanent installations. What you're recharging from the Boulders is what needs your help to stay dry, so keep those power packs and power stations covered up and protected from the dust, rain, and snow.

Q: Can I chain a Boulder 50 with older Boulders?

A: Depends on the panels. Yes, you can chain the Boulder 50 Solar Panel with other Boulders that have an 8mm input or input connector, like another Boulder 50 or the older Boulder 30, by inserting the 8mm blue-ringed connector of the Boulder 50 into the 8mm input of the other Boulder Solar Panel. When chaining Boulder Solar Panels in configurations over 150W, you'll need to purchase a combiner cable from Goal Zero. Give our customer solutions center call to determine the right cable for your setup.

Q: What can I charge directly from the Boulder Solar Panels?

A: All of our Boulder Solar Panels are designed to charge Sherpa Power Packs and Goal Zero Yeti Portable Power Stations. If you're looking to recharge things like headlamps, phones and other USB devices, check out our foldable Nomad Solar Panels.

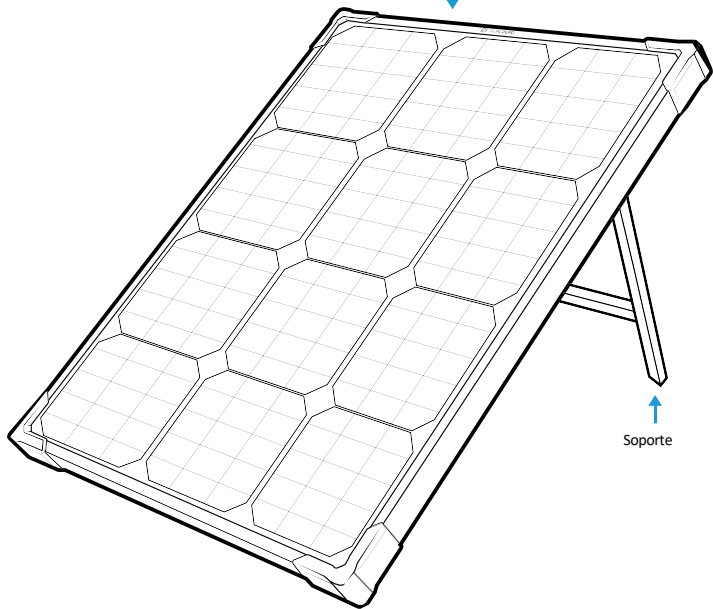
Q: How long will it take to charge my Goal Zero Yeti from a Boulder Solar Panel?

A: That depends on a few factors – how big the Yeti is, how big the Boulder is, how cloudy it is, how hot it is, just to name a few. We've created a handy calculator that takes all of these factors into consideration. Also, great news, all the Yetis allow for something called "pass-through power", this means you can be trickle charging your Yeti and using it to power your gear, all at the same time.

Q: Can I mount the Boulder Solar Panels to my roof?

A: Sure can. We designed the new Boulders to work with traditional z brackets so they're easier to install. Pairing a Boulder Solar Panel and Goal Zero Yeti Portable Power Station for a camper or van? Talk about a match made in heaven.

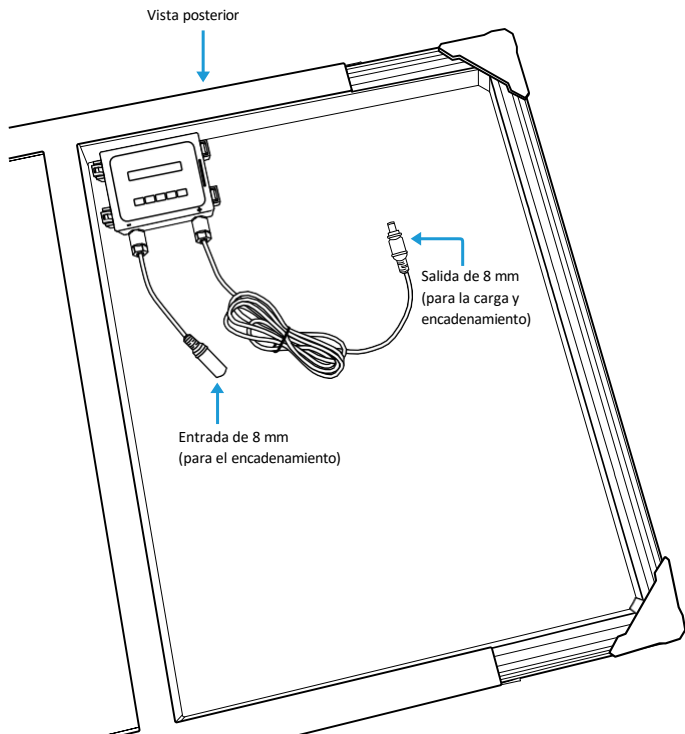
Vista frontal



Soporte

CÓMO

Conecte el cable con el anillo azul de 9 mm al puerto de ENTRADA del Yeti o Sherpa de Goal Zero y oriente el panel solar Boulder 50 hacia el sol con el soporte. Conseguirá una mejor carga solar si continúa recolocando el panel solar a lo largo del día.



CÓMO

Para encadenar dos o tres paneles solares Boulder, conecte el conector con el anillo azul de un panel al conector de entrada o puerto de entrada del panel siguiente usando el cable de carga del panel final para conectarlo a su Yeti o Sherpa de Goal Zero.

Si está encadenando más de tres paneles solares Boulder 50 o cualquier configuración con más de 150 W, deberá comprar un cable combinado de Goal Zero. Póngase en contacto con el centro de soluciones del cliente llamando al número 888-794-6250 para recibir más información.

ESPECIFICACIONES

Panel solar Boulder 50


Carga lo siguiente	Aprox. Tiempo de carga
--------------------	------------------------

GOALZERO Sherpa 50	3-4 horas
GOALZERO Sherpa 100	4 a 8 horas
GOALZERO Yeti 150	6 a 12 horas
GOALZERO Yeti 400	16 a 32 horas
GOALZERO Yeti 1400	57 a 114 horas

Panel solar

Potencia nominal	50 W
Tensión de circuito abierto	18-22 V
Tipo de célula	Microcristalina

General

Encadenable	Hasta 150 W
Peso	5,6 Kg
Dimensiones	55,2 x 70 x 4,4 cm
Certificados	  CE
Garantía	12 meses

P: ¿Son estancos los paneles solares Boulder?

R: Sí. Los paneles solares Boulder están diseñados para resistir las inclemencias climatológicas, por lo que son perfectos para instalaciones permanentes. Lo que debe procurar que esté seco en todo momento es el dispositivo que esté recargando con los paneles Boulder, por lo que mantenga estas fuentes de alimentación cubiertas y protegidas del polvo, la lluvia y la nieve.

P: ¿Puedo encadenar un Boulder 50 con otros paneles Boulder?

R: Depende de los paneles. Sí, puede encadenar el panel solar Boulder 50 con otros Boulder que tengan una entrada o un conector de entrada de 8 mm, al igual que cualquier otro Boulder 50 o el antiguo Boulder 30, insertando el conector con el anillo azul de 8 mm del Boulder 50 a la entrada de 8 mm del panel solar Boulder. Cuando encadene los paneles solares Boulder en configuraciones de más de 150 W, necesitará comprar un cable combinado de Goal Zero. Llame a nuestro centro de soluciones del cliente para saber cuál es el cable adecuado para su configuración.

P: ¿Qué puedo cargar directamente con los paneles solares Boulder?

R: Todos nuestros paneles solares Boulder están diseñados para cargar las fuentes de alimentación Sherpa y las fuentes de alimentación portátiles Yeti de Goal Zero. Si desea recargar linternas, teléfonos y otros dispositivos USB, consulte nuestros paneles solares plegables Nomad.

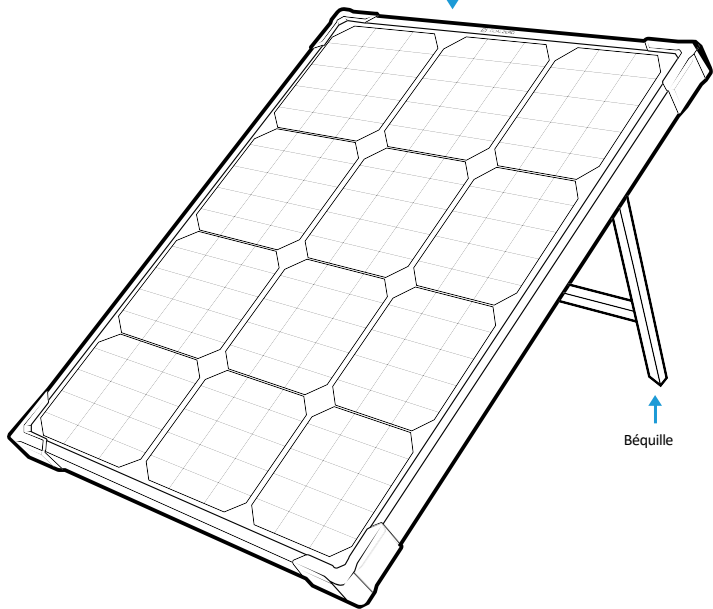
P: ¿Cuándo tardará en cargarse mi Yeti de Goal Zero con un panel solar Boulder?

R: Eso depende de varios factores: el tamaño del Yeti, el tamaño del Boulder, si está nublado, el calor que hace, por nombrar solo algunos. Hemos creado una útil calculadora que tiene en cuenta todos estos factores. Además, buenas noticias, todos los Yetis disponen de la llamada "alimentación a través", lo que significa que puedes cargar tu Yeti con un cargador y usarlo para suministrar energía a tu equipo, todo al mismo tiempo.

P: ¿Puedo instalar los paneles solares Boulder sobre mi tejado?

R: Claro que puede. Hemos diseñado los nuevos Boulder para que funcionen con las vigas Z, por lo que son sencillos de instalar. ¿Es posible emparejar un panel solar Boulder y una fuente de alimentación portátil Yeti de Goal Zero en una autocaravana o furgoneta? Es como conectar en el cielo.

Vue frontale

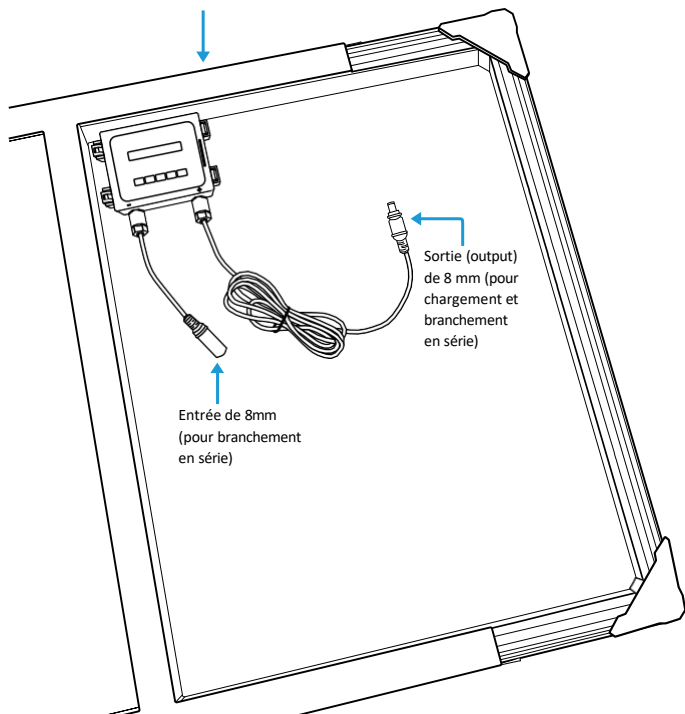


Béquille

COMMENT ÇA

Branchez le câble de 8 mm à anneau bleu dans l'ENTRÉE (INPUT) du Goal Zero Yeti ou Sherpa, puis orientez le panneau solaire Boulder 50 vers le soleil en utilisant la béquille attachée. Vous obtiendrez la meilleure expérience de charge solaire qui soit en réorientant le panneau solaire tout au long de la journée.

Vue arrière



COMMENT CONNECTER EN

Pour connecter deux ou trois panneaux solaires Boulder en série, insérez le connecteur à anneau bleu d'un panneau dans le port ou connecteur d'entrée (input) du panneau suivant, et utilisez le câble de chargement du dernier panneau pour y connecter Goal Zero Yeti or Sherpa.

Si vous branchez plus de trois panneaux Boulder 50 en série, ou pour toute configuration dépassant les 150W, vous devrez acheter un câble combinateur, vendu par Goal Zero, et vous pouvez appeler notre centre de solutions au 1-888-794-6250 pour obtenir plus d'informations.

SPÉCIFICATIONS

Panneau solaire Boulder 50




Charge ce qui suit	Approx. Temps de charge
--------------------	-------------------------

GOAL ZERO Sherpa 50	3-4 hrs
GOAL ZERO Sherpa 100	4-8 hrs
GOAL ZERO Yeti 150	6-12 hrs
GOAL ZERO Yeti 400	16-32 hrs
GOAL ZERO Yeti 1400	57-114 hrs

Panneau Solaire

Puissance nominale	50W
Tension du circuit ouvert	18-22 V
Type de pile	Monocristalline

Informations générales

Connexion en série	Jusqu'à 150W
Poids	12.4 livres (5.6 kg)
Dimensions	21.75 x 26.75 x 1.75 pouces (55.2 x 70.0 x 4.4 cm)
Certifications	  
Garantie	12 mois

Q : Les panneaux solaires Boulder sont-ils étanches ?

R : Oui. Les appareils Boulder sont conçus pour résister aux éléments, ils peuvent donc être installés pour des solutions permanentes. Ce sont tous les appareils que vous rechargez avec les appareils Boulder qui doivent rester au sec donc, veillez à couvrir et protéger toutes vos blocs d'alimentation et alimentations portatives de la poussière, de la pluie et de la neige.

Q : Puis-je brancher un Boulder 50 en série avec d'autres modules Boulder plus anciens ?

R : Cela dépend des panneaux. Oui, vous pouvez brancher un panneau solaire Boulder 50 en série avec d'autres panneaux Boulder qui possèdent une entrée ou un connecteur (input) de 8 mm, tel un autre Boulder 50 ou l'ancien modèle Boulder 30, en insérant le câble de 8 mm à anneau bleu du Boulder 50 dans l'entrée de 8 mm de l'autre panneau solaire Boulder. Lorsque vous connectez plusieurs panneaux solaires Boulder en série, dans une configuration dépassant les 150W, vous devrez acheter un câble combineur, vendu par Goal Zero. Veuillez appeler notre centre de solutions pour la clientèle afin de déterminer le meilleur câble pour votre installation.

Q : Que puis-je directement recharger avec les panneaux solaires Boulder ?

R : Tous nos panneaux solaires Boulder sont conçus pour charger les blocs d'alimentation Sherpa et les alimentations portatives Goal Zero Yeti. Si vous désirez recharger des appareils tels que des lampes frontales, des téléphones ou tout autre appareil USB, veuillez considérer nos panneaux solaires pliables Nomad.

Q : Combien de temps faudra-t-il pour recharger mon Goal Zero Yeti avec un panneau solaire Boulder ?

R : Cela dépend de plusieurs facteurs — quelle est la taille de votre Yeti, celle du Boulder, si le temps est nuageux, la température ambiante, juste pour n'en citer que quelques uns. Nous avons conçu un calculateur pratique qui prend en considération tous ces facteurs. De plus, formidable information, tous les Yetis possèdent une fonction appelée "pass-through power" (transfert de puissance), qui vous permet de charger votre Yeti et de l'utiliser pour alimenter tous vos appareils, le tout en même temps.

Q : Puis-je fixer les panneaux solaires Boulder sur mon toit ?

R : Absolument. Nous avons conçu les nouveaux panneaux Boulder pour qu'ils puissent être fixés avec des supports 'z' traditionnels, les rendant ultra faciles à installer. Combiner un panneau solaire Boulder avec une alimentation portative Goal Zero Yeti pour une caravane ou un camping-car ? Parlons donc d'une combinaison plus que parfaite.

Pohled zepředu

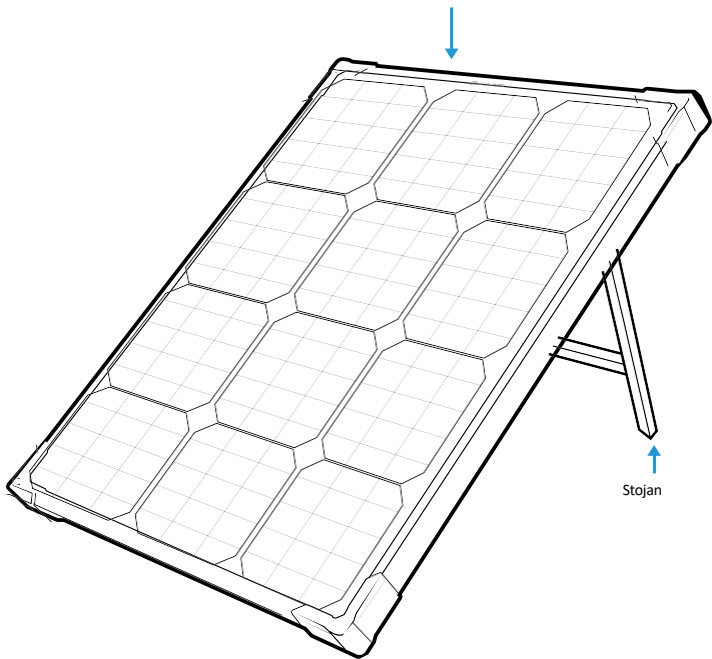
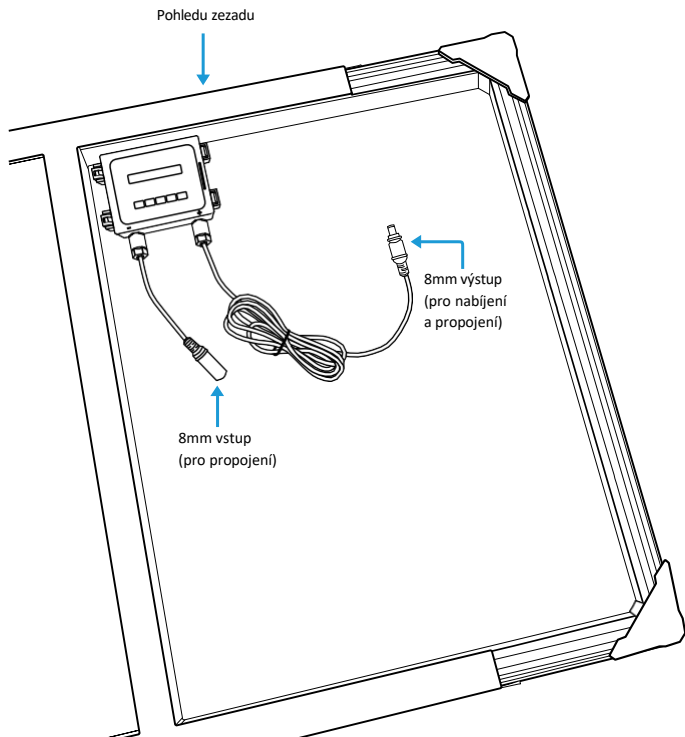


SCHÉMA FUNGOVÁNÍ

Zastrčte 8mm kabel s modrým kroužkem do VSTUPNÍHO portu přístroje Goal Zero Yeti nebo Sherpa a vyrovnejte solární panel Boulder 50 pomocí dodaného stojanu ve směru slunce. Nejvyšší efektivity při nabíjení ze slunečního záření dosáhnete tím, že budete panel v průběhu dne natáčet do aktuálních poloh dle polohy slunce.



PŘIPOJENÍ PŘÍSTROJE

Pro propojení dvou nebo tří solárních panelů Boulder zastrčte konektor jednoho panelu s modrým kroužkem do přípojky vstupu nebo vstupního portu dalšího panelu. Pro připojení vašeho přístroje Goal Zero Yeti nebo Sherpa použijte nabíjecí kabel posledního panelu.

Pokud byste chtěli propojit solární panel 50 s dalšími panely do výkonu přesahujícího 150 W, je nutné, abyste si zakoupili kombinační kabel Goal Zero. Pro další informace kontaktujte naše Customer Solutions Center na tel. čísle 888-794-6250.

TECHNICKÉ SPECIFIKACE

Solární panel Boulder 50

Nabíjí následující Orientační DOBA NABÍJENÍ:

Goal Zero Sherpa 50	3 – 4 hod.
GOAL ZERO Sherpa 100	4 – 8 hod.
GOAL ZERO Yeti 150	6 – 12 hod.
Goal Zero Yeti 400	16 – 32 hod.
GOAL ZERO Yeti 1400	57 – 114 hod.

Solární panel

Jmenovitý výkon	50 W
Volnoběžné napětí	18 – 22 V
Typ baterie	monokrystalický

Obecné údaje

Možnost propojení	max. 150 W
Hmotnost	5,6 kg
Rozměry	55,2 x 70,0 x 4,4 cm
Certifikáty	  CE
Záruka	12 měsíců

D: Jsou solární panely Boulder vodotěsné?

O.: Ano. Solární panely Boulder jsou navrženy jako vodotěsné panely. Zařízení, která budete nabíjet pomocí solárních panelů Boulder, musejí být suchá, a proto baterie a nabíjecí stanice zakryjte, a ochraňte je před prachem, deštěm a sněhem.

D: Mohu solární panel Boulder 50 Briefcase propojit se staršími panely Boulder?

O.: To je panelu od panelu různé. Solární panel Boulder 50 Briefcase můžete propojit s dalšími panely Boulder, které mají 8mm vstup nebo vstupní přípojku, jako např. solární panel Boulder 50 nebo starší solární panel Boulder 30 tím, že zastrčíte 8mm konektor solárního panelu 50 Briefcase s modrým kroužkem do 8mm vstupu druhého solárního panelu Boulder. Pokud propojíte solární panely Boulder do konfigurací s výkonem přesahujícím 150 W, je nutné, abyste si zakoupili kombinační kabel Goal Zero. Kontaktujte naše Customer Solutions Center, které vám pomůže s výběrem správného kabelu pro váš přístroj.

D: Co mohu s pomocí solárního panelu Boulder přímo nabíjet?

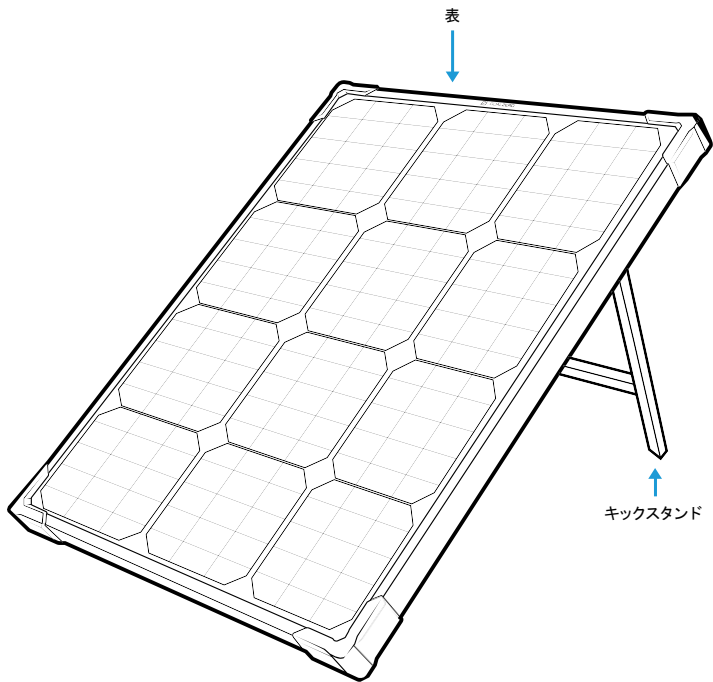
O.: Všechny naše solární panely Boulder jsou navrženy tak, aby bylo možné nabíjet baterie Sherpa Power Packs a přenositelné nabíjecí stanice Goal Zero Yeti Portable. V případě, že budete chtít nabíjet další zařízení, jako např. světlomety, mobilní telefony a další USB přístroje, budou pro vás tím správným řešením naše skládací solární panely Nomad.

D: Jak dlouho trvá nabití mého Goal Zero Yeti jedním solárním panelem Boulder?

O.: To závisí na několika faktorech – na velikosti přístroje Yeti, na velikosti panelu Boulder, na oblačnosti nebo teplotě, abychom uvedli jen některé z případů. Vytvořili jsme praktickou kalkulačku, která zohledňuje všechny tyto faktory. Dobrou zprávou navíc je, že u všech přístrojů Yeti je možný takzvaný „přúchozí proud“, což znamená, že budete moci svůj přístroj Yeti pomalu nabíjet a zároveň ho používat pro provoz vašeho zařízení.

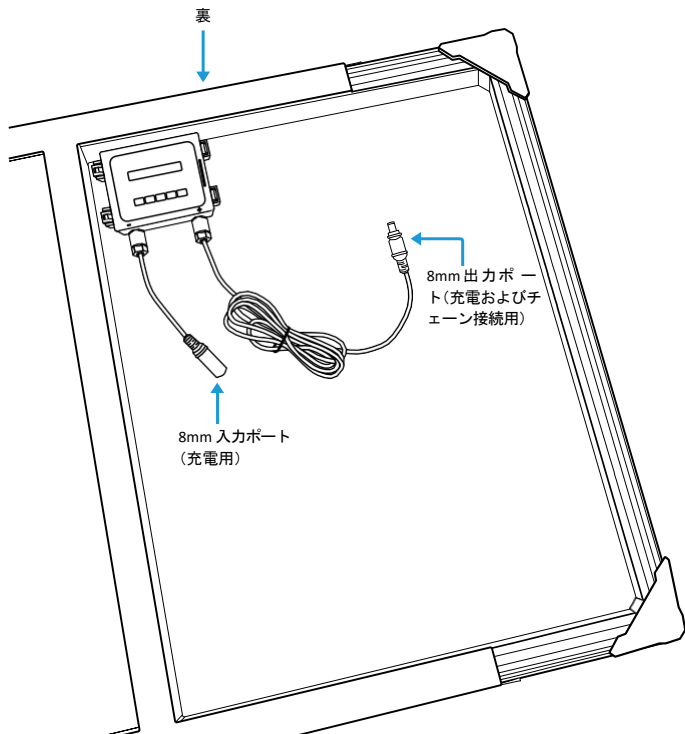
D: Mohu si nainstalovat solární panely Boulder na střechu?

O.: Samozřejmě. Nové solární panely Boulder jsme navrhli tak, aby je bylo možné používat s běžnými Z držáky, a umožňovaly tak snadnější instalaci. Mohu použít solární panel Boulder a nabíjecí stanici Goal Zero Yeti Portable Power Station pro obytný vůz nebo obytný přívěs najednou? To je úžasná kombinace.



使用方法

青いリングのついた 8mm ケーブルをゴールゼロ イエティまたはシェルパの入力ポートに差し込み、ボルダー 50 ソーラーパネルに付属のキックスタンドを使って太陽の方向に設置してください。1日を通してソーラーパネルが常に太陽に向かうよう向きを変えると、より効果的に発電することができます。



チェーン接続の方法

2～3枚のボルダ―ソーラーパネルを接続するには、青いリングのついたコネクタを別のパネルの入力コネクタまたは入力ポートに差し込み、最後のパネルの充電ケーブルをお使いのゴールゼロ イエティまたはシェルバに接続します。

3枚以上のボルダ―50 ソーラーパネルの接続および 150W を超える設定には、ゴールゼロのコンパイナークーブルが必要となります。詳細は、当社のソリューションセンター888-794- 6250 までお問い合わせください。

技術仕様

ボルダ―50 ソーラーパネル

以下の機器を充電することができます

概算充電時間

ゴールゼロ シェルバ 60	3 ~ 4 時間
ゴールゼロ シェルバ 100	4 ~ 8 時間
ゴールゼロ イエティ 150	6 ~ 12 時間
ゴールゼロ イエティ 400	16 ~ 32 時間
ゴールゼロ イエティ 1400	57 ~ 114 時間

ソーラーパネル

定格出力	50W
開放電圧	18 ~ 22V
セル種類	単結晶

概要

チェーン接続可能	最大 150W まで
重量	12.4 lbs (5.6 kg)
寸法	21.75 x 26.75 x 1.75 in (55.2 x 70.0 x 4.4 cm)
安全規格	  CE
保証	12か月

Q: ボルダースーラーパネルは防水ですか？

A: はい。ボルダースーラーパネルは様々な天候に耐えるよう設計されているため、永久的な設置が可能です。ボルダースーラーパネルを使って充電する機器が濡れないようにご注意ください。パワーパックやパワーステーションは埃、雨、雪から保護してください。

Q: ボルダースーラー50 を旧型のボルダースーラーと接続させることは可能ですか？

A: パネルによって可能です。ボルダースーラー50 パネルはボルダースーラー50 や旧型のボルダースーラー30 などの8mm 入力ポートまたは入力コネクタが付属する別のボルダースーラーに接続することができます。ボルダースーラー50 に付属の先端に青いリングのついた8mm コネクタを、別のボルダースーラーパネルの8mm 入力ポートに接続してください。150W を超える設定のボルダースーラーパネルに接続する際は、ゴールゼロのコンバイナーケーブルを購入する必要があります。お客様の設定に合ったケーブルを選ぶには、カスタマーソリューションセンターまでお問い合わせください。

Q: ボルダースーラーパネルからはどんな機器を直接充電できますか？

A: 当社のボルダースーラーパネルはすべてシェルパパワーパックおよびゴールゼロ イエティポータブルパワーステーションに充電できるよう設計されています。ヘッドランプ、携帯電話、その他 USB 機器を充電するには、ゴールゼロの折り畳み式ノマドソーラーパネルをご利用ください。

Q: ボルダースーラーパネルからゴールゼロイエティを充電するにはどのくらい時間が分かかりますか？

A: 充電時間は、イエティやボルダースーラーのサイズ、天候、気温など複数の要素により変動します。これらの要素をすべて考慮した便利な計算機を作成しました。また、イエティにはすべて「バススルー電力」と呼ばれる機能が備わっているため、イエティをトリクル充電しながらお使いの機器を充電することが可能です。

Q: ボルダースーラーパネルを屋根に取り付けることはできますか？

A: もちろんです。新しいボルダースーラーは、既存の Z ブラケットが使用可能なので取り付けが簡単です。ボルダースーラーパネルとゴールゼロ イエティポータブルパワーステーションをキャンピングカーやバンに両方取り付けすることも可能です。ペアでの取り付けは最高の組み合わせです。

GOAL ZERO HEADQUARTERS

675 West 14600 South
Bluffdale, UT 84065
1-888-794-6250
Designed in the U.S.A.
Made in China

Boulder is a trademark of Goal Zero.

GOALZERO.COM

CA041917