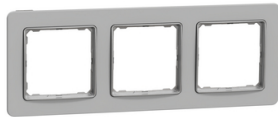


# Technický list

Specifikace

## Rámeček trojnásobný Šedý kámen, Sedna Design/Elements



SDD393803

### Základní popis

range name	Sedna Design & Elements
řada	Sedna
označení řady	Elements
typ produktu nebo součásti	Krycí rámeček
barevný odstín	Grey stone (Pantone 4134C)
materiál	Termoplast ABS-UV stabil.

### Doplňky

násobnost	Trojnásobný
směr instalace	Vodorovná/svislá
upevnění	Svorka
montáž zařízení	Zapuštěná
barevný odstín	Grey stone
povrchová úprava	Matný
povrchová úprava	Nabarvený
výška	227 mm
šířka	85 mm
hloubka	10 mm
hmotnost přístroje	0,050 kg

### Prostředí

stupeň krytí IP	IP20 IP44
stupeň ochrany IK	IK02

### Jednotky balení

Typ balení 1	PCE
Počet jednotek v balení	1
Výška balení 1	1 cm
Šířka balení 1	9 cm
Délka balení 1	23 cm
Hmotnost balení (libry)	59,31 g
Typ balení 2	BB1

Počet jednotek v balení 2	15
Výška balení 2	9,5 cm
Šířka balení 2	18,5 cm
Délka balení 2	27,5 cm
Hmotnost balení 2	979,6 g
Typ balení 3	S03
Počet jednotek v balení 3	90
Výška balení 3	30 cm
Šířka balení 3	30 cm
Délka balení 3	40 cm
Hmotnost balení 3	6,3179 kg

## Záruční lhůta

Záruka (v měsících)	18
---------------------	----

Společnost Schneider Electric si klade za cíl dosáhnout do roku 2050 nulového stavu díky partnerství v dodavatelském řetězci, materiálům s menším dopadem a oběžnosti prostřednictvím naší pokračující kampaně "Use Better, Use Longer, Use Again" s cílem prodloužit životnost a recyklovatelnost produktů.

[Vysvětlení Environmental Data >](#)

[Jak hodnotíme udržitelnost produktů >](#)

### environmentální stopa

Celková uhlíková stopa životního cyklu	0.4 kg CO2 eq.
Uhlíková stopa výrobní fáze [A1 až A3]	0.2 kg CO2 eq.
Uhlíková stopa distribuční fáze [A4]	0 kg CO2 eq.
Uhlíková stopa instalační fáze [A5]	0 kg CO2 eq.
Uhlíková stopa fáze používání [B2, B3, B4, B6]	0 kg CO2 eq.
Uhlíková stopa fáze konce životnosti [C1 až C4]	0.1 kg CO2 eq.
Informace o životním prostředí	<a href="#">Environmentální profil produktu</a>

### Use Better

#### Materiály a obaly

Směrnice EU o omezení používání nebezpečných látek	<a href="#">Vyhovuje</a>
Nařízení REACH	<a href="#">Odkaz neobsahuje SVHC nad mezní hodnotou</a>

### Use Longer

#### Prodloužení životnosti

Oprava	Ne
--------	----

### Use Again

#### Přebalení a opětovná výroba

Recyklovatelný potenciál v %	59
Životní cyklus	Nevyžadují se žádné speciální recyklační operace
Zpětný odběr	NE

Offer Marketing Illustration

Product benefits / Features

---

### Technical Features

## Sedna

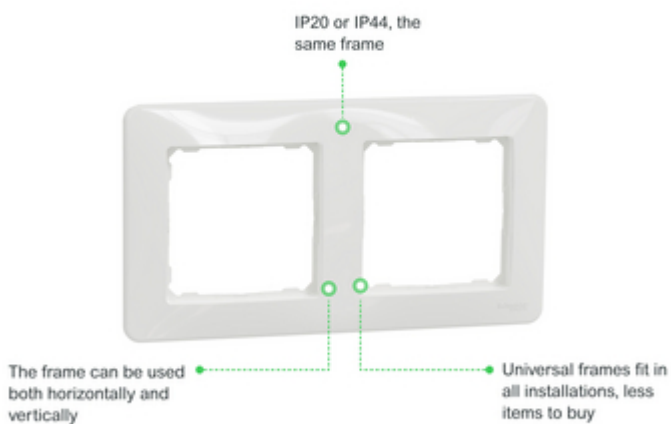


Image of product / Alternate images

Alternative

---



