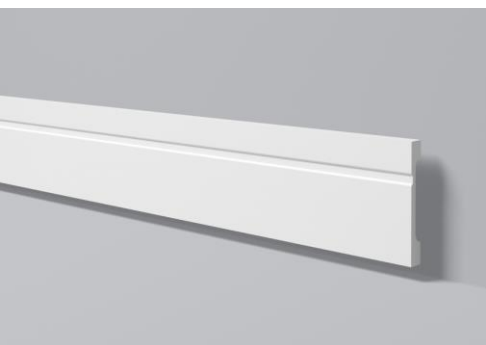
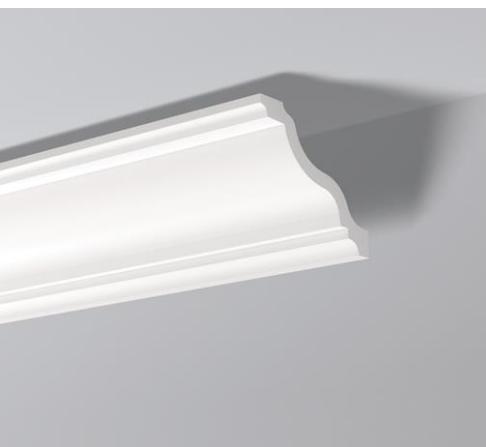


HDPS podlahové lišty, lišty na stěnu a stropní lišty



1. Materiál

Název výrobku:

HDPS (C, CL lišty) podlahové lišty, lišty na stěnu a stropní lišty. Vysoce odolné lišty proti poškození.

Vlastnosti materiálu:

Bílý extrudovaný polystyrén o vysoké hustotě, jemný bez pórů – HDPS. Homogenní pěna.

Hustota materiálu:

Podlahové lišty: cca 350 kg/m³.

Lišty na stěnu: cca 300 kg/m³.

Stropní lišty: cca 220 kg/m³.

2. Specifické vlastnosti

Povrch:

Velmi hladký povrch se začištěnými konci, natřený bílou akrylovou barvou.

Povrch určený k aplikaci lepidla:

Odolný povrch se začištěnými konci s frézovanou zadní stranou pro lepší přilnavost.

Rozměry:

Délka podlahových lišt: 2m (+-5mm)

Délka lišt na stěnu: 2m (+-5mm)

Délka stropních lišt: 2m (+-5mm)



SOYKA STYLE si vyhrazuje právo aktualizovat produktovou řadu nebo její technické vlastnosti dle nejnovější technologie kdykoliv a bez předchozího oznámení. Všechny uváděné informace odpovídají našim nejlepším poznatkům. Pokud máte jakékoliv dotazy k technickým detailům, kontaktujte prosím informační službu firmy NMC. Jakákoliv dílčí reprodukce nebo přetisk vyžadují náš výslovný souhlas. Odpovědný vydavatel: NMC sa, Gert-Noel-Strasse, B-4731-Eynatten

SOYKA STYLE, s.r.o.
Spořická 4949
CZ – 43001, Chomutov
www.nmc-czech.cz

Tel: + 420 474 638 781 (84)
Mob: +420 775 331 700
info@nmc-czech.cz



HDPS podlahové lišty, lišty na stěnu a stropní lišty

Tepelná a hydrometrická dilatace:

Testy ukázaly, že se tento materiál chová podobně, jako dřevo tzn., že vlivem teploty a vlhkosti může měnit svůj tvar a vlastnosti. Jsou doporučena stejná opatření pro jeho použití. Lišty musí být chráněné před sluncem a vlhkostí. Skladovací teplota + 15 ° C / + 25 ° C, vlhkost 45% až 65%. Dodržování montážních postupů i při lepení, skladovacích požadavků je důležité pro udržení kvality a životnosti výrobku.

3. Použití

Montážní a skladovací podmínky:

Pro zajištění nejlepšího výsledku musí být produkt upevněn a skladován dle podmínek, které vyžaduje konečné užití. Nedoporučuje se montáž na mokrou nebo vlhkou plochu a následné vysoušení, např. horkovzdušnou pistolí.

Podklad:

Vhodný povrch k montáži: vnitřní zdi nebo tapeta, omítka. Povrch musí být čistý, suchý, zbavený nečistot, odmaštěný a rovný. Nerovnosti je třeba odstranit. Při instalaci produkt na specifický povrch se, prosím, obraťte na naše technické/obchodní oddělení.

Příslušenství:

HDPS-PU pila a Řezačka AD mitre-box, MB1 mitre box, Vario mitre box. Najdete na našich web stránkách.

Lepidla a spoje:

Naneste větší vrstvu lepidla ADEFIX® na lištu buď pistolí, nebo špachtlí. Poté umístěte lištu na příslušný podklad a přitlačte. Otrěte zbytek lepidla špachtlí nebo navlhčenou houbičkou. Pokud je potřeba, tak lištu podepřete. Šířka spojů: mezi jednotlivými profily cca 2-3mm.

Teplota při aplikaci: +5°C až +35°C.

Lišty čistěte pouze čistou vodou.

Doporučené lepidla ADEFIX® 310 ml nebo DECOFIT 310 ml.

U lišt s větším rozměrem - výška profilu nad 100 mm:

Doporučujeme i na lepení použít lepidlo Adefix® PLUS 290 ml. Lepidlo doporučujeme použít i na lepení spojů lišt.



SOYKA STYLE si vyhrazuje právo aktualizovat produktovou řadu nebo její technické vlastnosti dle nejnovější technologie kdykoliv a bez předchozího oznámení. Všechny uváděné informace odpovídají našim nejlepším poznatkům. Pokud máte jakékoliv dotazy k technickým detailům, kontaktujte prosím informační službu firmy NMC. Jakákoliv dílčí reprodukce nebo přetisk vyžadují náš výslovný souhlas. Odpovědný vydavatel: NMC sa, Gert-Noel-Strasse, B-4731-Evnatten

SOYKA STYLE, s.r.o.
Spořická 4949
CZ – 43001, Chomutov
www.nmc-czech.cz

Tel: + 420 474 638 781 (84)
Mob: +420 775 331 700
info@nmc-czech.cz



HDPS podlahové lišty, lišty na stěnu a stropní lišty

Vlastnosti povrchu:

HDPS lišty můžete bez problému přetříť jinou barvou bez rozpouštědel, nebo vodou ředitelnými barvami.

4. Zvláštní pokyny

Nařízení týkající se toxických látek:

HDPS výrobky se neřadí mezi velmi toxické ani mezi toxické, ale dle předpisů se řadí mezi nebezpečné látky.

Důležité poznámky:

Prvky jsou pouze dekorativního charakteru, neodolávají zátěži, měly by mít pružné spoje, které odolají případným pohybům zdí a jiným vlivům.

Tyto výrobky jsou flexibilní. Nicméně nadměrný tlak může způsobit na výrobku praskliny. Prosím, uvědomte si, že zlomením může dojít k uvolnění odštěpku.



SOYKA STYLE si vyhrazuje právo aktualizovat produktovou řadu nebo její technické vlastnosti dle nejnovější technologie kdykoliv a bez předchozího oznámení. Všechny uváděné informace odpovídají našim nejlepším poznatkům. Pokud máte jakékoliv dotazy k technickým detailům, kontaktujte prosím informační službu firmy NMC. Jakákoliv dílčí reprodukce nebo přetisk vyžadují náš výslovný souhlas. Odpovědný vydavatel: NMC sa, Gert-Noel-Strasse, B-4731-Evnatten

SOYKA STYLE, s.r.o.
Spořická 4949
CZ – 43001, Chomutov
www.nmc-czech.cz

Tel: + 420 474 638 781 (84)
Mob: +420 775 331 700
info@nmc-czech.cz

