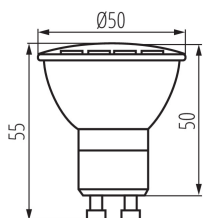
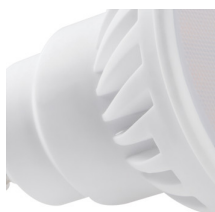


23412 TEDI MAXX LED GU10-WW

Světelný zdroj LED

5905339234124



Kanlux TEDI MAXX je síla uzavřená v malém korpusu. Výkonné LED diody a keramický kryt jsou jen některé z předností těchto zdrojů. Stabilizovaný zdroj zajišťuje minimalizování efektu blikání, který by mohl unavovat zrak. Kromě toho Kanlux TEDI MAXX nabízí světelnou účinnost 100 lm/W, a použité matné sklíčko zajišťuje rovnoměrný rozptyl světla.

TYP SVĚTELNÉHO ZDROJE:

Použitý typ světelného zdroje: LED
Nesměrový nebo směrový: NDLS
Síťový nebo nesíťový: MLS
Propojený světelný zdroj (CLS): ne
Barevně laditelný světelný zdroj: ne
Světelný zdroj s vysokým jasnem: ne
Clona proti oslnění: ne
Stmívatelný: ne

PARAMETRY VÝROBKU:

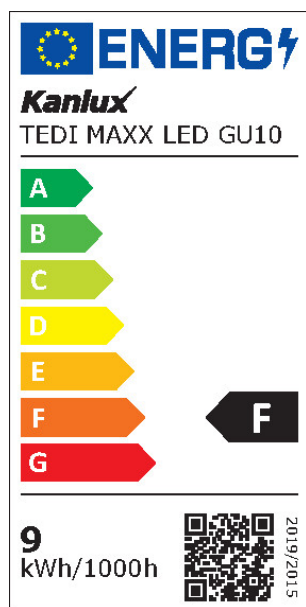
Barva: bílá
Možnost spolupráce se stmívačem: ne
Průměr [mm]: 50
Obsah rtuti: ne
Jmenovité napětí [V]: 220-240 AC
Jmenovitá frekvence [Hz]: 50/60
Jmenovitý proud zdroje [mA]: 74
Jmenovitý výkon [W]: 9
Materiál: keramika
Materiál difuzoru: plast
Zdroj světla: PAR16
Typ diody: LED SMD
Barva světla: teplá bílá
Patice: GU10
Jmenovitá životnost lampy [h]: 20000
Počet cyklů zap/vyp: ≥15000
Tvar světelného zdroje: bod

OBECNÉ PARAMETRY VÝROBKU:

Spotřeba energie v zapnutém stavu (kWh/1000h): 9
Třída energetické účinnosti: F
Užitečný světelný tok Φ_{use} uvádějí [lm]: 900
Užitečný světelný tok Φ_{use} uvádějí [lm]: v kouli (360°)
Náhradní teplota chromatičnosti [K]: 3000
Příkon v zapnutém stavu P_{on} [W]: 9
Výška [mm]: 55
Šířka [mm]: 50

23412 TEDI MAXX LED GU10-WW

Světelný zdroj LED



Hloubka [mm]: 50

Index podání barev: 80

Trichromatické souřadnice (x): 0.44

Trichromatické souřadnice (y): 0.403

Údaj o rovnocenném příkonu [W]: 66

PARAMETRY SMĚROVÝCH SVĚTLNÝCH ZDROJŮ:

Úhel poloviční osové svítivosti [°]: 120

PARAMETRY PRO LED A OLED SVĚTLNÉ ZDROJE:

Hodnota indexu podání barev R9: 1

Činitel funkční spolehlivosti: ≥ 0.9

Činitel stárnutí: 0.95

PARAMETRY PRO LED A OLED SÍŤOVÉ SVĚTLNÉ ZDROJE::

Účinník základní harmonické (cos ϕ 1): 0.5

Stálost barev v násobcích MacAdamovy elipsy: ≤ 6

LED světelné zdroje nahrazují zářivku bez integrovaného předřadníku zvláštního výkonu: nevztahuje se

Hodnoticí parametr pro míhání (PstLM): $\leq 1,0$

Hodnoticí parametr pro stroboskopický jev (SVM): $\leq 0,4$

LOGISTICKÉ ÚDAJE:

Měrná jednotka: kus

Způsob balení: 10

Počet kusů v druhém balení : 10

Počet kusů v hromadném balení: 100

Čistá jednotková hmotnost [g]: 56

Gramáž [g]: 68.7

Délka jednotkového balení [cm]: 5

Šířka jednotkového balení [cm]: 5

Výška jednotkového balení [cm]: 6.5

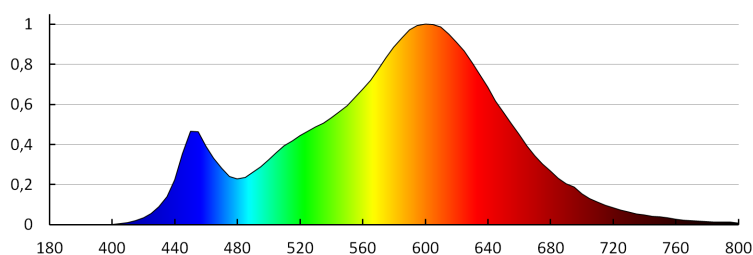
Hmotnost kartonu [kg]: 6.87

Šířka kartonu [cm]: 27.5

Výška kartonu [cm]: 16

Délka kartonu [cm]: 52

Objem kartonu [m³]: 0.02288



23412 TEDI MAXX LED GU10-WW

Světelný zdroj LED

